



KESKKONNAAMET

# Laidevahe looduskaitseala kaitse-eeskirja eelnõu avalik arutelu

Mirjam Vaan

looduskaitse planeerimise spetsialist

Microsoft Teams, 05.04.2021

# Päevakord

- Arutelu salvestatakse
- Ettekande ajal on kuulajate mikrofonid suletud, kaamera palume välja lülitada
- Vestlusaknas me küsimustele jooksvalt ei jõua vastata, nendele vastatakse suuliselt konkreetse teema lõpus
- Arutelu ajal palume sõnavõtu soovist käemärgiga märku anda, siis saate mikrofoni sisse lülitada

# Päevakord

- Tänapäevase eesmärgi on tutvustada:
  - 1) peamisi muudatusi
  - 2) esitatud ettepanekuid ja küsimusi
  - 3) Keskkonnaameti seisukohtasid
  - 4) eelnõu edasist käiku



# Peamised muudatused

- Siiksaare-Oessaare hoiuala liideti tervikuna Laidevahe LKA koosseisu
  - looduskaitseala jaotub 5 piiranguvööndiks ja 5 sihtkaitsevööndiks
- Linnujaht keelati kogu alal, jahipidamine lubatud 1. nov – 31. märts
- Kalapüügipiirangu lisandumine sihtkaitsevööndisse (keeld 1. apr - 31. mai)
- Kaitseala valitseja nõusolekul sõidukiga sõitmine väljaspool teid kalapüügiks vajaliku veesõiduki veekoguni viimisel
- Inimeste viibimise keeld Laidevahe ja Põldealuse laidudel 1. apr - 31. aug

# Peamised muudatused

- Kaitseala valitseja nõusolekul on SKV-s lubatud pilliroo ja adru varumine
- Kaitseala valitseja nõusolekul on PV-s lubatud roo varumine külmumata pinnaselt
- Telkimine ja lõkke tegemine õuemaal ja kohas, mis on kaitseala valitseja nõusolekul selleks ette valmistatud ja tähistatud
- SKV-s on rahvaüritusi lubatud korraldada ainult KeA nõusolekul
- PV-s on lubatud kuni 50 osalejaga rahvaürituse korraldamine kohas, mis ei ole selleks kaitseala valitseja nõusolekul ette valmistatud ega tähistatud
- PV-s on kaitseala valitseja nõusolekul lubatud häil- ja aegjärene raie kuni 2 hektari suuruse langina, v.a puiskarjamaad
- PV-s on keelatud uue maaparandussüsteemi rajamine

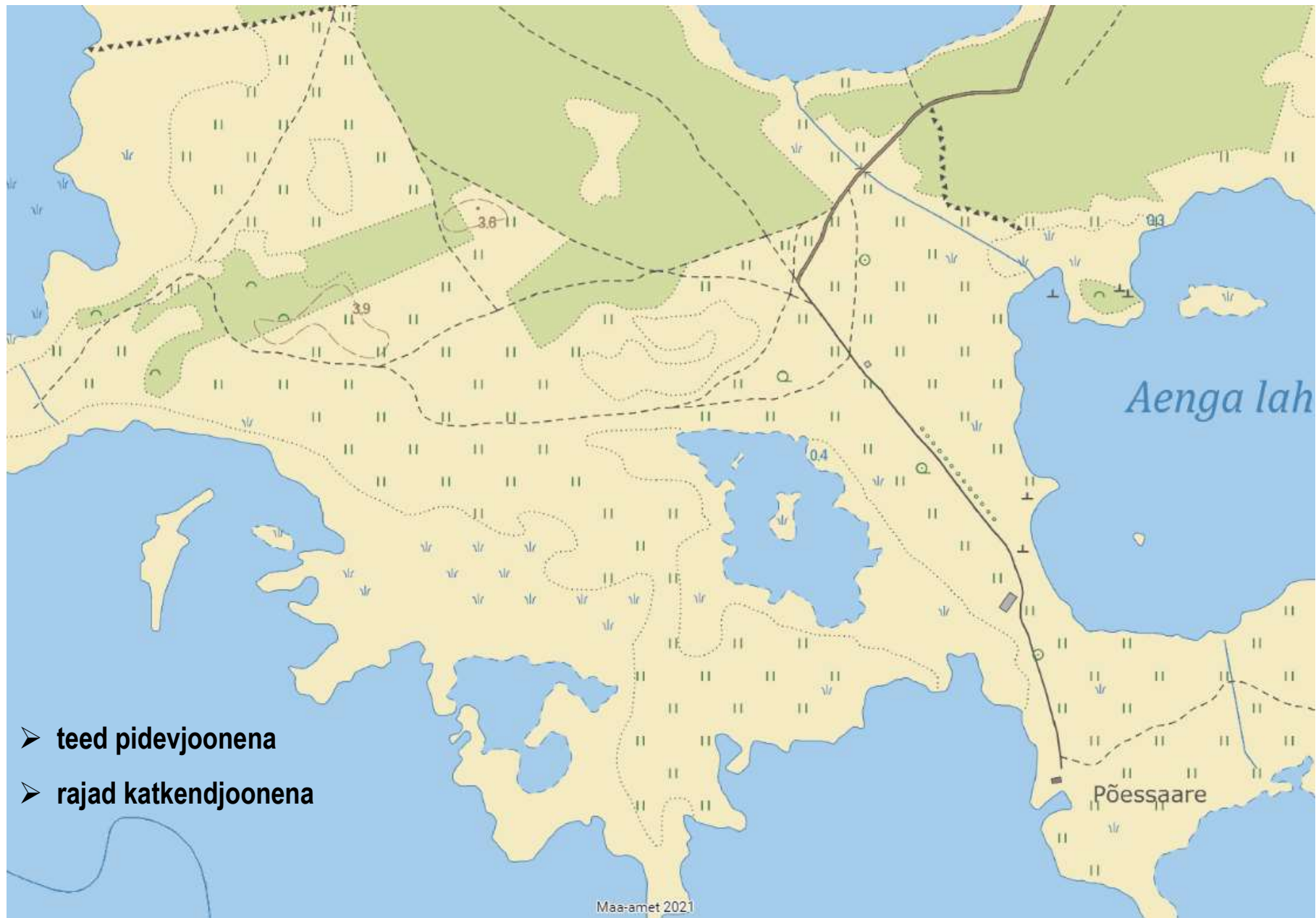
# Esitatud ettepanekud ja küsimused teemade kaupa

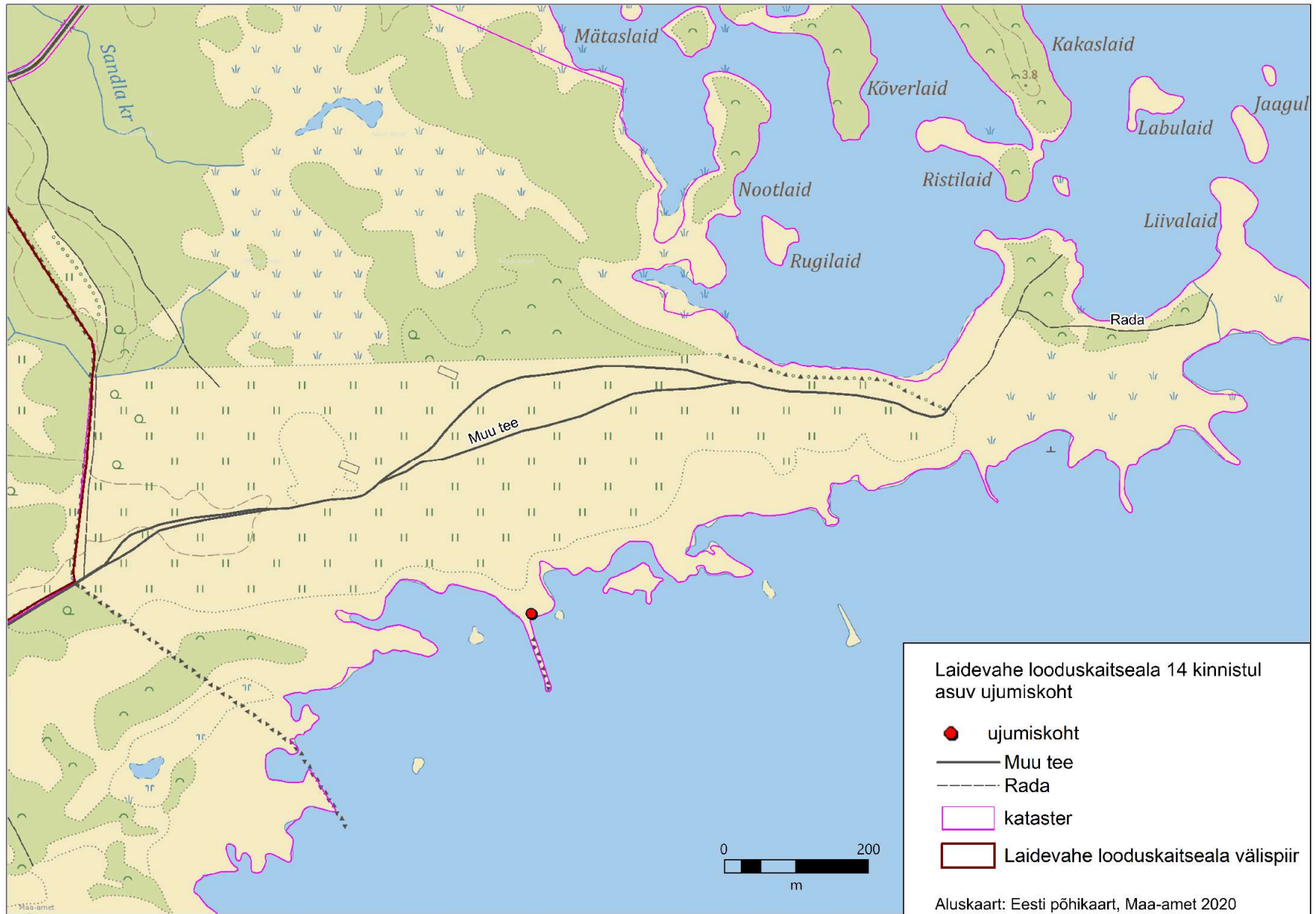
- Sõidukiga sõitmine (teed ja rajad)
- Kalapüük
- Jahipidamine
- Atru varumine
- Hoiuala liitmise vajalikkus
- Kaitse-eesmärgid
- Tsoneering



# Sõidukiga sõitmine (teed/rajad)

- Sellest, kas tegemist on olemasoleva teega, lähtub KeA Maa-ameti põhikaardist, kuhu **teed on kantud pidevjoonena ja rajad katkendjoonena**
- Esitati ettepanek, et tuleks lubada mootorsõidukitega sõitmine ujumiskohtadesse ja lautrikohtadesse





# Keskkonnaameti seisukoht

- Väljaspool teed sõitmine kahjustab looduskooslusi, lubame vaid kalapüügiks vajaliku veesõiduki veekoguni viimiseks (KeA nõusolekul)
- Antud aladel asuvad mitmed kõrge tähtsusega loodusväärtused, lisaks toimub karjatamine, mis on oluline pärandkoosluste hooldamisel
- Ka olemasolevatel teedel võidakse seada piiranguid alal mootorsõidukitega sõitmisele, kui see on tulenevalt loodusväärtuste esinemisest ja säilitamisest vajalik
- Lähistel on kohti, kuhu on võimalik mootorsõidukiga veekoguni lähedale pääseda (nt Sandla ja Turja sadamad)
- <https://www.keskkonnaamet.ee/et/eesmargid-tegevused/kaitstavad-alad/kaitsealal-tegutsemise-load/soidukiga-maastikusoidukiga-voi>

# Kalapüük

- Esitati ettepanek kalapüüki mitte piirata
- Lubada elektrimootori kasutamine paatidel

## **Keskkonnaameti seisukoht**

- Kalapüügipiirang on pandud kõige väärtuslikumale, lindudele olulisele alale, milleks on rannikulõukad sinna juurde kuuluvate laidudega, selleks, et ei toimuks kõige tundlikumal alal ja ajal häiringut (munapesade ajal)
- Piiranguvööndis on lubatud kalapüük järgides kalapüügi eeskirja
- Tänapäeva elektrimootoritega saab samuti liikuda üsna kiiresti, mis häirib linde

# Jahipidamine

- Lubada jahipidamine 01.10 – 31.03
- Eelnõu järgi on jahipidamispiirang 31.03 - 01.11

## Keskkonnaameti seisukoht

- Oktoober on sügisrände kõrgaeg, rändel peatuvad linnud peavad enne rännet saama toituda ja jõudu koguda, jahipidamine aga tekitab liikumis- ja mürahäiringut
- Valdav osa jahipiirkondade alast jäävad kaitsealast väljapoole, kus on võimalik jahti pidada ilma, et see häiriks rändel peatuvaid linde

# Aдру varumine

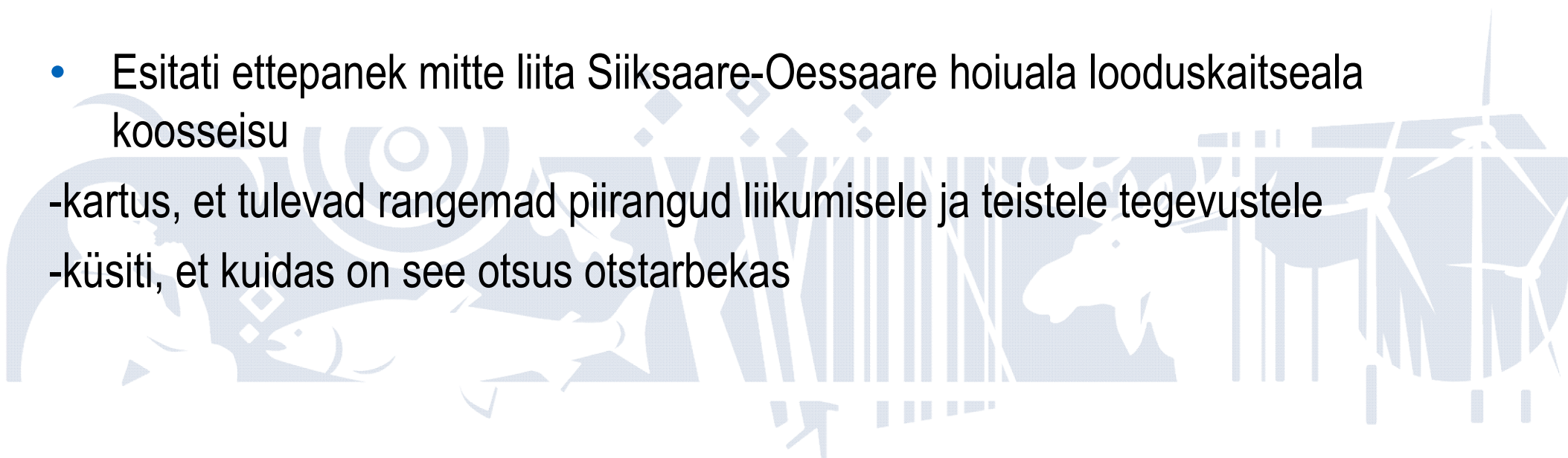
- Ettepanek, et eelnõusse võiks panna täpsed kuupäevad, millal on lubatud üksikisikul adru varuda oma tarbeks.
  - Eelnõu järgi on sihtkaitsevööndis KeA nõusolekul pilliroo ja adru varumine lubatud.

## Keskkonnaameti seisukoht

- Kaitse eeskirja ei ole roo ja adru varumisele kuupäev kirja pandud, kuna see otsus on jäetud igakordse kooskõlastuse andmise puhul eraldi otsustamiseks. Lähtuvalt asukohast ja ilmastikutingimustest võib olla vajalik kehtestada erinevad ajalised piirangud. Kui eeskirjas fikseeritakse see kuupäev väga jäigalt, siis võib see kuupäev mõnel aastal või piirkonnas olla kas liiga range või liiga leebe.
- Täiendame kaitse-eeskirja seletuskirja selles osas ja toome välja Keskkonnaameti tingimused, millistel juhtudel antakse luba adru varumiseks.
- <https://www.keskkonnaamet.ee/et/eesmargid-tegevused/kaitstavad-alad/kaitsealal-tegutsemise-load/pilliroo-ja-adru-varumise-loa>

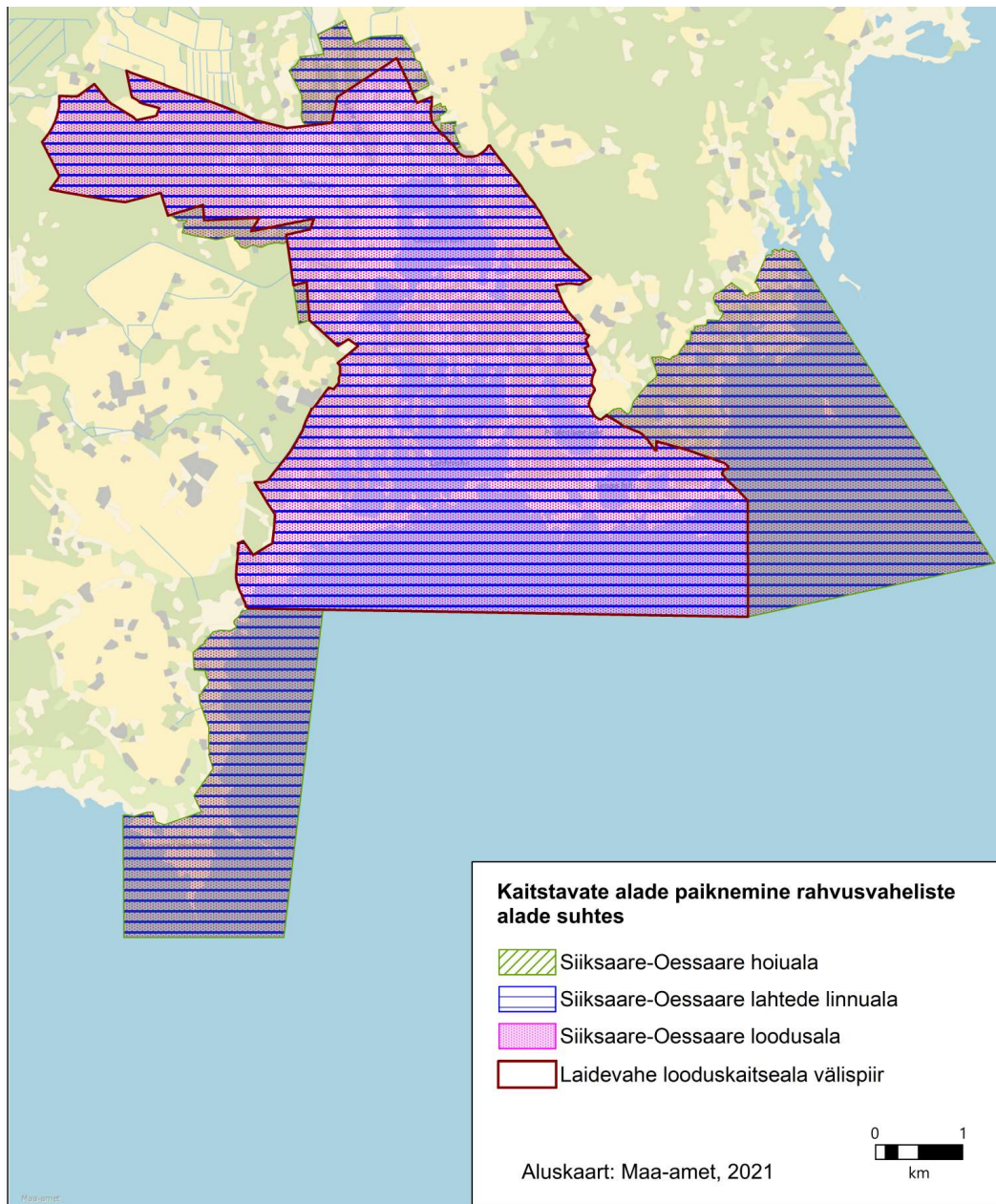
# Hoiuala liitmise vajalikkus

- Esitati ettepanek mitte liita Siiksaare-Oessaare hoiuala looduskaitseala koosseisu
- kartus, et tulevad rangemad piirangud liikumisele ja teistele tegevustele
- küsiti, et kuidas on see otsus otstarbekas



# Keskkonnaameti seisukoht

- Mõlemad alad on juba praegu kaitstavad alad ning kuuluvad sama loodus- ja linnuala koosseisu (Siiksaare-Oessaare lahtede linnuala ja Siiksaare-Oessaare loodusala)
  - ühtegi talu ei arvata rangema kaitse alla
  - Inimesed saavad toimetada oma taluõuel ning niita ja karjatada oma heina ja karjamaadel samamoodi nagu praegugi
  - kaitse all kahe erineva objektina, mille kaitsekorras on puudusi
- Eesmärk on tagada piirkonna loodusväärtustele, eelkõige metsa- ja märgalakooslused, poollooduslikud kooslused ning ohustatud liikide elupaigad, terviklikum kaitse
- Hoiualal tuleb ehitamiseks ja metsa raieks ka täna kehtiva kaitsekorra alusel luba taotleda ja ka täna ei ole elupaikadele ehitamine ja nendes metsades raiumine lubatud
- Maaomanikele õiglasemad kompensatsioonid (hoiualal ja PV-s 60 eur/ha; SKV-s 110 eur/ha kohta aastas)



# Keskkonnaameti seisukoht

- Hoiuala kaitsekorruga ei saa reguleerida ala küllastamisest tulenevaid probleeme  
-kaitse-eeskirjas on selgelt väljendatud, mis on alal lubatud ja mis ei ole
- Kaitse-eeskirja muutmisega täpsustame elupaigatüüpe, et viia need tegelike kaitseväärtustega kooskõlla
- **Tagada kaitse all olevale alale kehtivate õigusaktide kohane kaitsekord**

# Kaitse-eesmärgid

- Ettepanek lisada kaitse-eesmärkideks elupaigatüübid 1220 ja 7210\*
- Lisada kaitse-eesmärkide nimekirja II kategooria liigid: tõmmukajakas, jumalakäpp, tõmmu käpp, kaunis kuldking, valge tolmpea, kärbesõis, kõrge kannike, soohiilakas, vahelmine näkirohi
- Lisada kaitse-eesmärgiks III kategooria liigid: suurkoovitaja, täpikhuik, hänilane ja hink
- Eelpool välja toodud Natura elupaigad ja liigid peaksid olema kaitse-eesmärgiks, et tagada liikide tõhus kaitse. Teeme ettepaneku lisada need kaitse-eesmärgiks.

# Keskkonnaameti seisukoht

- KeA nõustub ettepanekuga lisada elupaigatüüp lubjarikkad madalsood lääne-mõõkrohuga (\*7210) kaitse-eesmärgiks
- Ei nõustu eesmärgiks lisama elupaigatüüp püsitaimestuga kivirannad (1220)
  - antud elupaigatüüp ei ole enam loodusliku ilmega, on küllastajate poolt mootorsõidukitega sisse sõidetud, moodustunud tihke tee; taimestumata maanina
- Liikidest nõustume kaitse-eesmärgiks nimetama kõik II kategooria liigid: tõmmukajakas, jumalakäpp, tõmmu käpp, kaunis kuldking, valge tolmpea, kärbesõis, kõrge kannike, soohiilakas, vahelmine näkirohi.
- III kategooria liikidest nõustume: suurkoovitaja, täpikhuik, hänilane
- Ei nõustu kaitse-eesmärgiks nimetama hinku (III kat)
  - soodsas seisundis, laia levikuga ja stabiilse arvukusega liik

# Tsoneeringu ettepanek

- Muuta piiranguvöönd sihtkaitsevööndiks aladel, mis olid eelnevalt sihtkaitsevööndis ning kus asuvad 1630\*, 5130, 6280\*, 6410, 6530\*, 7230, 9070, 9080\* ning kus asuvad kaitsealused liigid väikeluik, mustsaba-vigle, jumalakäpp, kõrge kannike, oja-hanepuik, tõmmu käpp, hallpõsk-pütt, sookurg, täpikhuik, liivatüll, punajalg-tilder, mustviires
- Ettepanek muuta kõrgete loodusväärtustega alade kaitse, mis on praegu hoiualal/piiranguvööndis, sihtkaitsevööndisse
- Põhjus: Leebem kaitseriim seaks ohtu kaitseala eesmärkide saavutamise, kuna ei võimalda tagada teadaolevate mere-, ranniku-, niidu-, soo- ja metsakoosluste ning kaitse-eesmärgiks olevate liikide säilimist
- Põhjus: Piiranguvööndisse kavandatud kaitse ei ole piisav, et kogu ala terviklikkus ja soodne seisund saaksid säilida

# Keskkonnaameti seisukoht

- Peame vööndite moodustamisel lähtuma ka sellest, et piirangud oleks proportsionaalsed ja sellest, et tegevus oleks piiratud ainult **niipalju, kui väärtuste kaitseks on vajalik**
- **Kaitse-eesmärgiks nimetatud elupaigatüüpe ei tohi ka piiranguvööndis kahjustada, piiranguvööndis lubatakse tegevusi kui looduskaitse eesmärgi tegevus ei kahjusta**
- Poollooduslike koosluste hooldamine toimub ka piiranguvööndis
- Hoiuala metsad on kõik arvatud sihtkaitsevööndisse
- Hoiuala poollooduslikud kooslused on tzoneeritud piiranguvööndisse
- Praegusesse piiranguvööndisse jäävad samuti peamiselt poollooduslikud kooslused ning väärtuslikud metsakooslused on kõik sihtkaitsevööndis
- Need vähesed metsad, mis piiranguvööndis paiknevad, mängivad rolli maismaa osana, samas pole nende range kaitse õigustatud. Häil- ja aegjärgne raie on puiskarjamaadel keelatud, ning nendes metsades, kus seda võidakse teha 2 ha suuruse langina on sätestatud elustiku mitmekesisuse säilitamise nõue

# Muud ettepanekud

- Telkimisalade ja lõkke tegemise kohtade paikapanemine

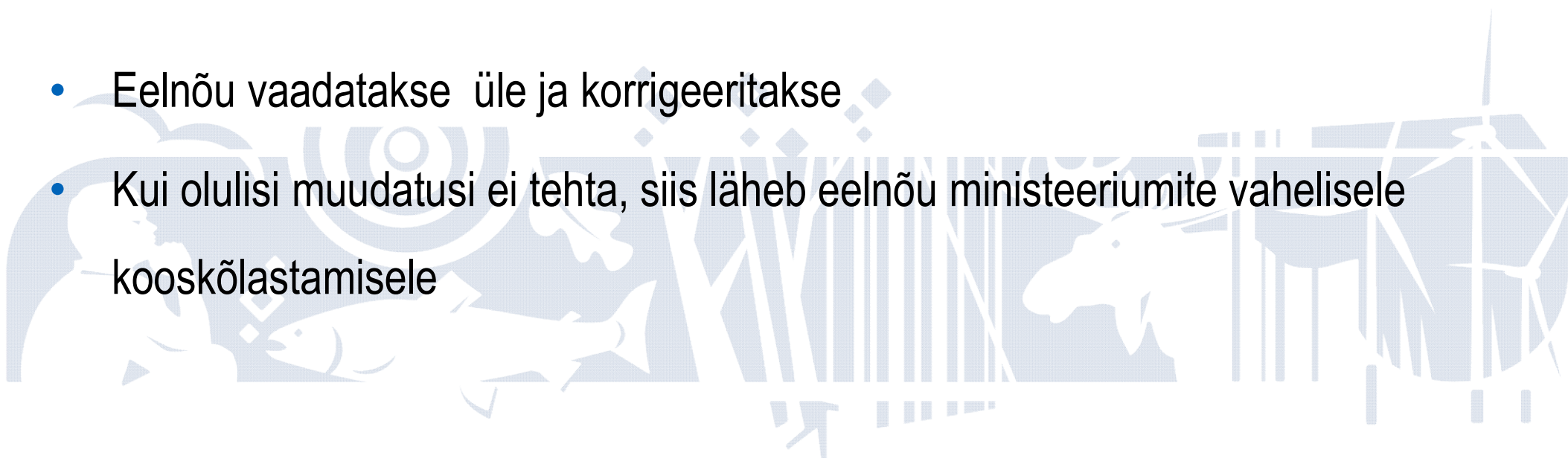


## Keskkonnaameti seisukoht

- Telkimisalad ja lõkkekohad pannakse paika üldjuhul kaitsekorralduskava alusel
- Uus kaitse-eeskiri võimaldab tootmisotstarbeta ehitisi püstitada kaitseala tarbeks ka ehituskeeluvööndis

# Menetluse edasine käik

- Eelnõu vaadatakse üle ja korrigeeritakse
- Kui olulisi muudatusi ei tehta, siis läheb eelnõu ministeeriumite vahelisele kooskõlastamisele





KESKKONNAAMET



**Aitäh!**

Mirjam Vaan

looduskaitse planeerimise osakond

[mirjam.vaan@keskkonnaamet.ee](mailto:mirjam.vaan@keskkonnaamet.ee), 5685 8391