



KESKKONNAAMET

Korraldatud jäätmevedu 2020

Keskkonnaamet
Reet Siilaberg
12.11.2020
Tallinn

- I. Sissejuhatus
- II. Analüüsi tulemused
- III. Järeldused/kokkuvõte

SISSEJUHATUS

Keskkonnaamet

- Annab arvamuse:
 - Jäätmehoolduseeskirjadele
 - jäätmekavadele
 - hanke dokumentidele
- Juhendid:
 - [jäätmekava koostamine](#) (2014)
 - [Jäätmehoolduseeskirja koostamine](#) (2018)
 - [hanke dokumentidele](#) (2020)

Olmejäätmete sortimisel tekkekohas tuleb liigiti koguda vähemalt järgmised jäätmeliigid

- 1) paber ja kartong (20 01 01);
- 2) plastid (20 01 39);
- 3) metallid (20 01 40);
- 4) klaas (20 01 02);
- 5) biolagunevad aia-ja haljastujäätmed (20 02 01);
- 6) biolagunevad köögi-ja sööklajäätmed (20 01 08);
- 7) bioloogiliselt mittelagunevad aia-ja haljastujäätmed (20 02 02, 20 02 03);
- 8) pakendid (15 01), sealhulgas paber-ja kartongpakendid (15 01 01), plastpakendid (15 01 02), puitpakendid (15 01 03), metallpakendid (15 01 04), komposiitpakendid (15 01 05), klaaspakendid (15 01 07), tekstiilpakendid (15 01 09) ja muud jäätmeseaduse §-s 7 esitatud olmejäätmete mõistele vastavad pakendid; olmes tekkinud ohtlikke aineid sisaldavad või nendega saastunud pakendid (15 01 10*);
- 9) puit (20 01 38);
- 10) tekstiil (20 01 10, 20 01 11);
- 11) suurjäätmed (20 03 07);
- 12) probleemtoodete jäätmed (20 01 21*, 20 01 23*, 20 01 34, 20 01 35*, 20 01 36);
- 13) ohtlikud jäätmed (jäätmenimistu alajaotises 20 01 tärniga „*” tähistatud jäätmed)

Jäätmete liigiti kogumine

- **Kohaliku omavalitsuse üksus korraldab** jäätmete sortimist, sealhulgas **liigiti kogumist**, et võimaldada nende taaskasutamist võimalikult suures ulatuses. (§ 31 lg 1)

Olmejäätmete liigiti kogumise korraldamine

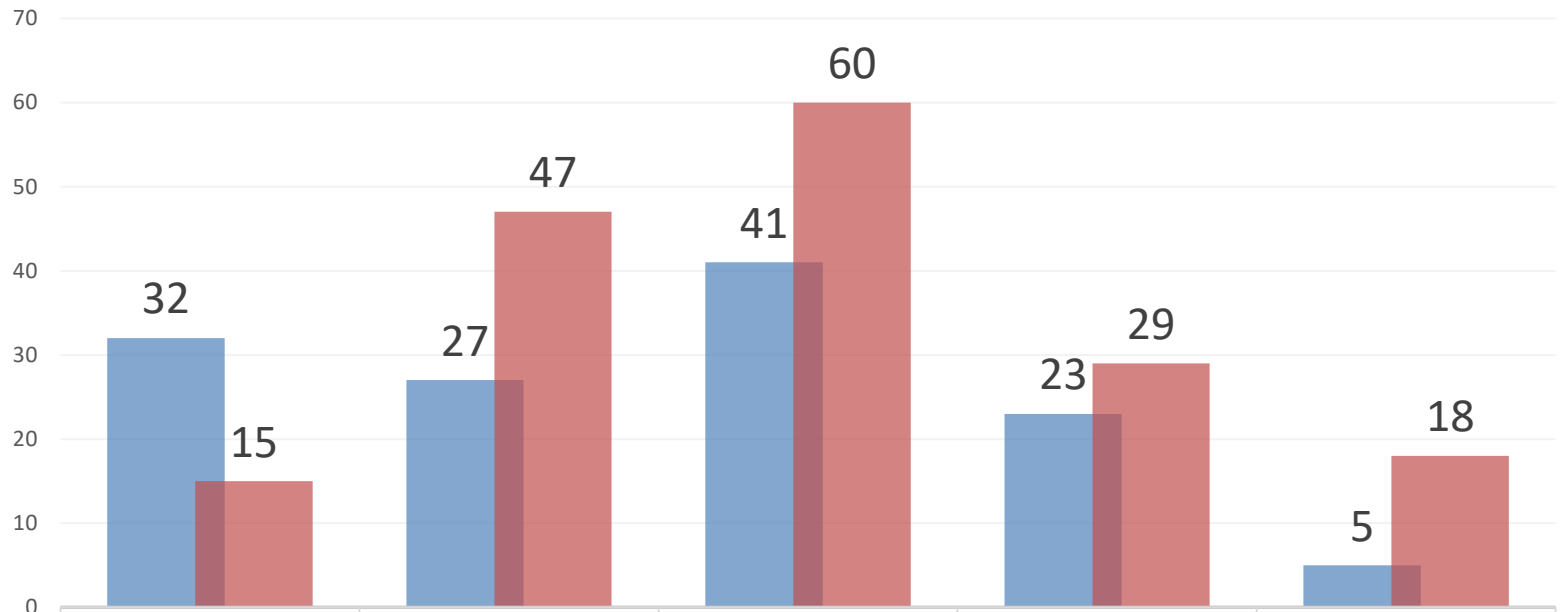
- kohaliku omavalitsuse üksuse **korraldatud jäätmeveoga;**
- **jäätmejaamades**, avalikes jäätmete kokkukandepunktides või eri jäätmeliikide jaoks ettenähtud mahutites;
- **kogumisringidega**

ANALÜÜSI TULEMUSED

Alusandmed

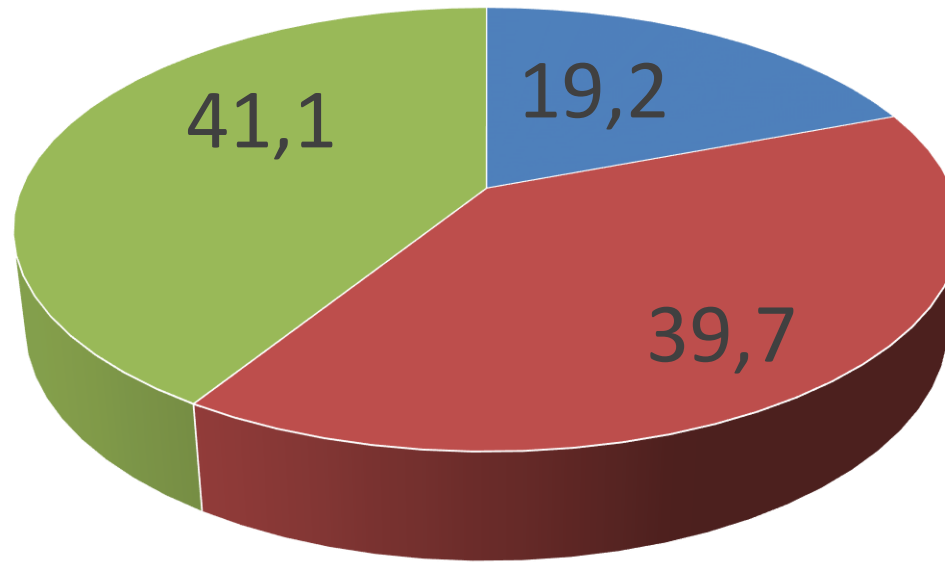
- KOVide jäätmehoolduseeskirjad (va Vormsi, Kihnu, Ruhnu)
- KOVide kodulehed
- Jäätmevedajate kodulehed

Korraldatud jäätmevedu (tegelik) 2019 vs 2020



	ainult segaolmejätmed	köögi- ja sööklajajätmed	vanapaber	suurjätmed	pakendid
2019	32	27	41	23	5
2020	15	47	60	29	18

Korraldatud jäätmevedu 2020 (%)



■ Ainult segaolmejätmed

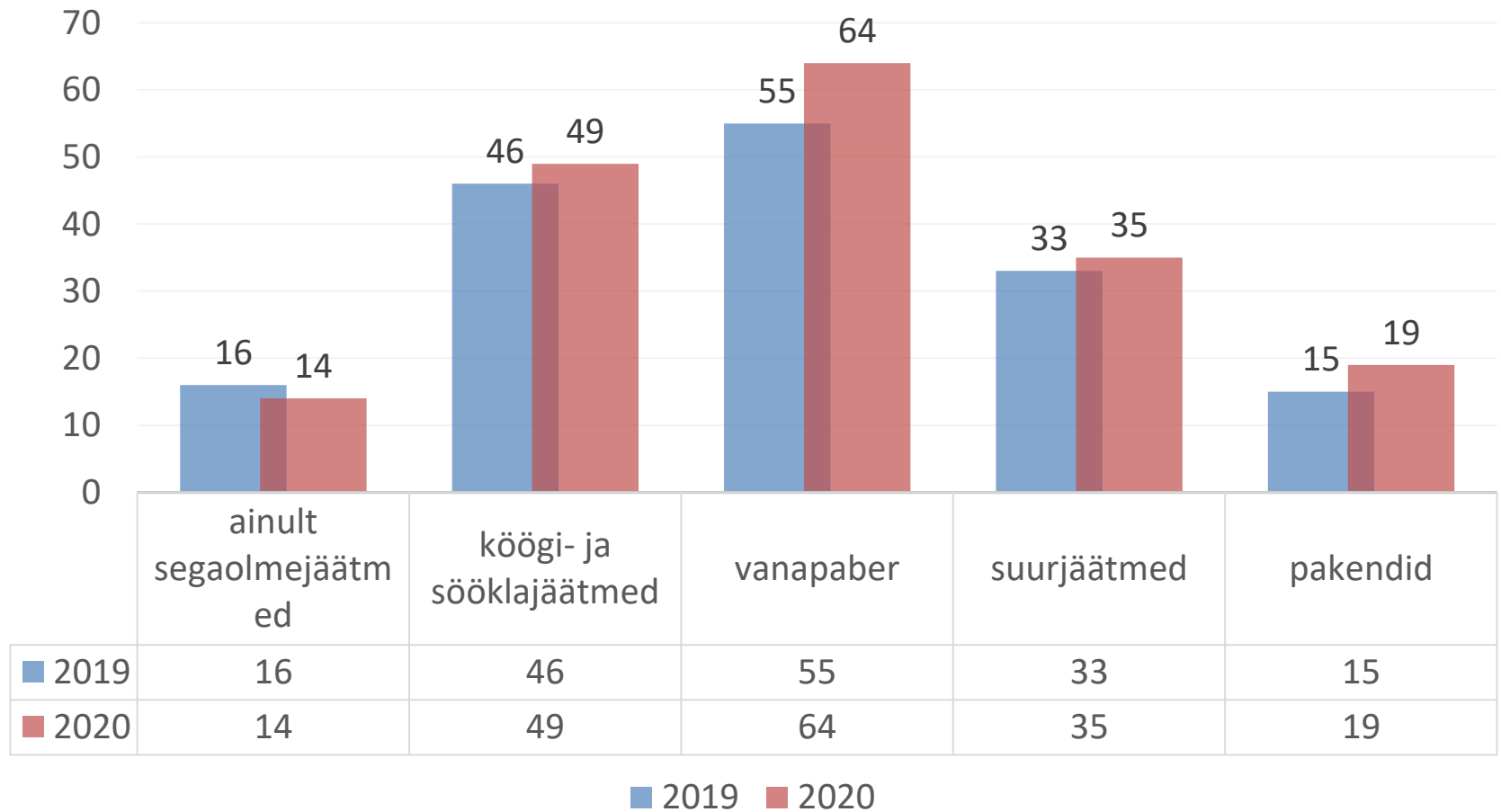
■ vanapaber ja biolagunevad jätmed, suurjätmed ja/või pakendijätmed

■ Vahepealsed

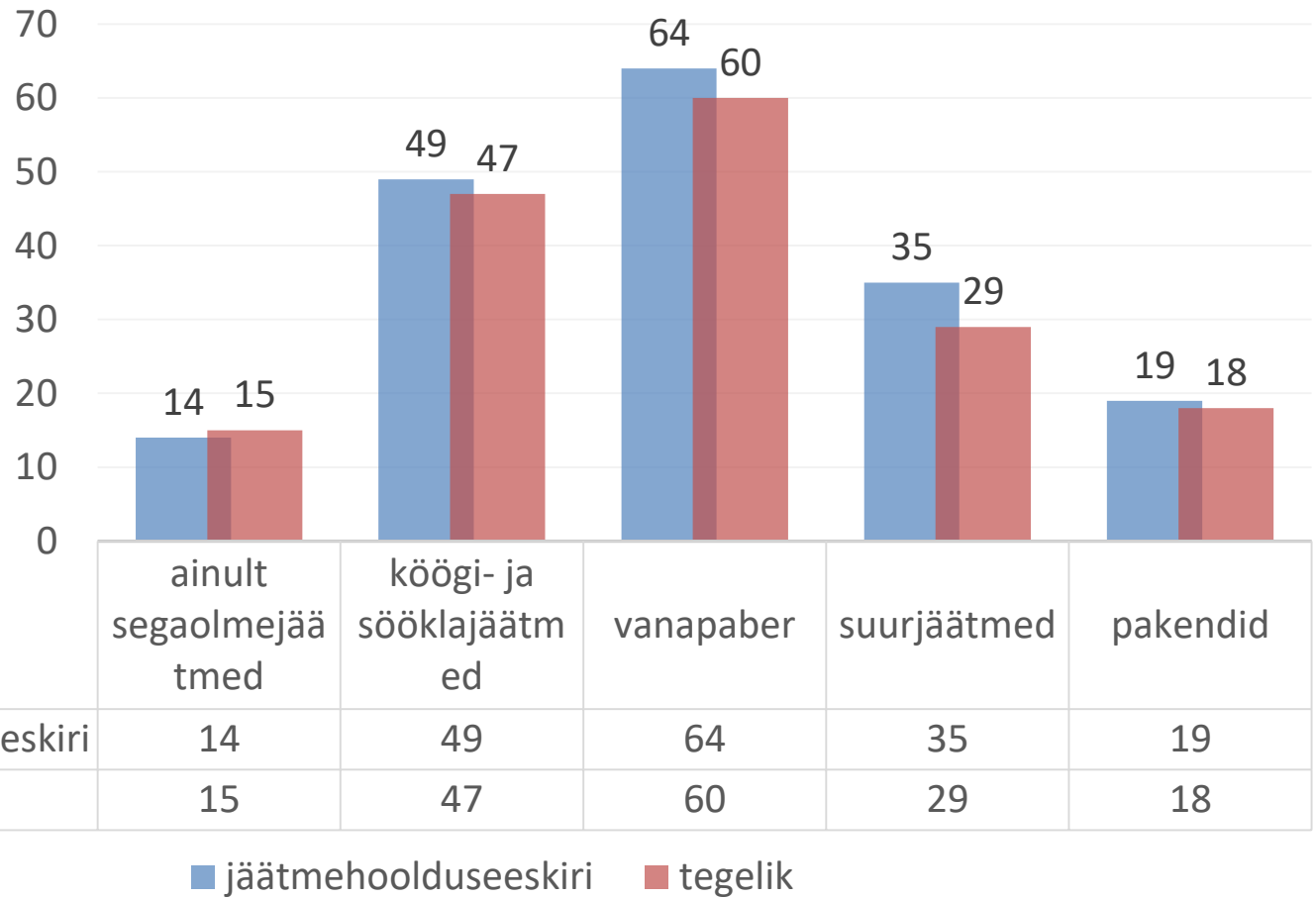
Vanapaber ja biolagunevad jäätmed, suurjäätmed ja/või pakendijäätmed

Maakond	Vald
Harjumaa	Harku vald, Viimsi vald, Rae vald, Saue vald, Kuusalu vald, Saku vald, Maardu linn, Keila linn, Harku vald, Jõelähtme vald, Kiili vald, Tallinn, Raasiku vald, Loksas linn, Lääne-Harju vald
Hiiumaa	Hiiumaa vald
Ida-Virumaa	Jõhvi vald, Kohtla-Järve linn, Lüganuse vald
Jõgevamaa	Põltsamaa vald
Läänemaa	Haapsalu linn
Lääne-Virumaa	Viru-Nigula vald
Pärnumaa	Põhja-Pärnumaa vald
Raplamaa	Märjamaa vald, Rapla vald, Kehtna vald
Saaremaa	Muhu vald, Saaremaa vald
Viljandimaa	Mulgi vald, Viljandi vald, Põhja-Sakala vald

Korraldatud jäätmevedu (JHE) 2019 vs 2020



JHE vs korraldatud jäätmevedu



KOKKUVÕTE

Mida tuleb teha aastal 2021?

- **Biolagunevate jäätmete vedu**
- Suurjäätmete vedu
- Pakendijäätmete vedu
- Tegelik olukord vastavusse JHE-ga



KESKKONNAAMET

Aitäh!