



KESKKONNAAMET

Nõmme-Mustamäe maastikukaitseala

kaitse-eeskirja muutmise väljatöötamise kavatsust
tutvustav koosolek

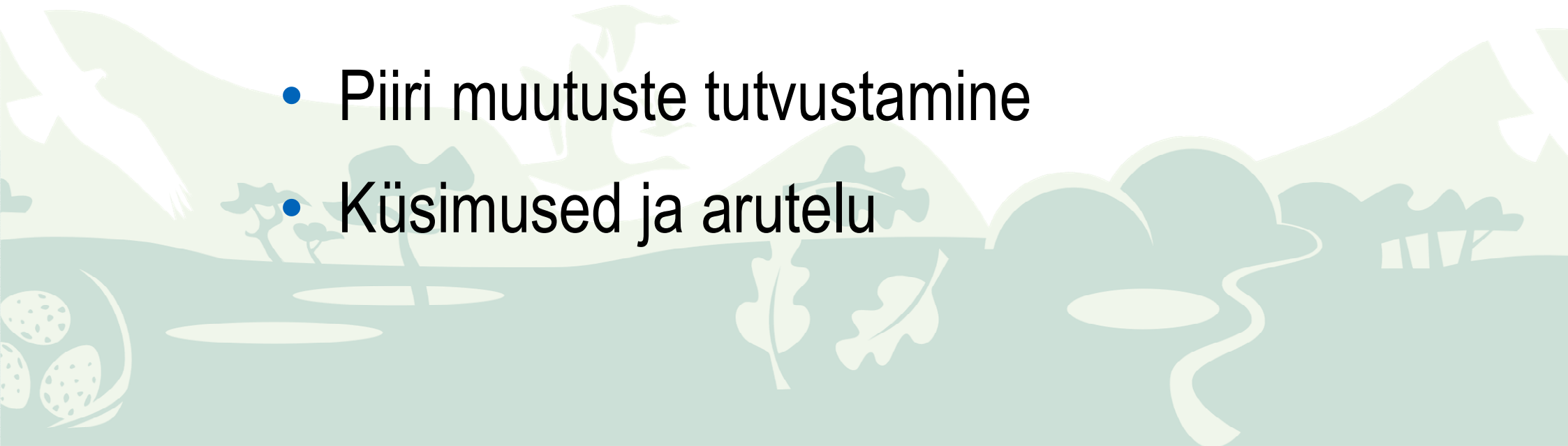
Kristi Pai ja Riina Kotter

looduskaitse planeerimise osakond

Nõmme Linnaosa Valitsus ja MS Teams, 04.11.2021

Päevakord

- Kaitse-eesmärkide muutuste tutvustamine
- Kaitsekorra muutuste tutvustamine
- Piiri muutuste tutvustamine
- Küsimused ja arutelu



Miks kaitse-eeskirja muudetakse?



Nõmme-Mustamäe MKA kaitse-eesmärgid ja kaitsekorruga kehtestatud piirangud võeti vastu enne looduskaitseseaduse jõustumist (30.04.2004), mistõttu tuleb ala kaitse-eeskirja uuendada.

Foto Riina Kotter

Muudatused kaitse-eesmärkides

Kehtivad kaitse-eesmärgid:

- 1) unikaalse Nõmme-Mustamäe maastiku – Mustamäe nõlva, Nõmme liivikute, allika-alade ja suure rekreatiivse tähtsusega metsade kaitse, nende uurimine ning tutvustamine, puhkevõimaluste loomine, samuti linnametsade bioloogilise mitmekesisuse säilitamine.
- 2) kaitseala metsa kaitse-eesmärk on elustiku mitmekesisuse ja maastikuilme säilitamine.

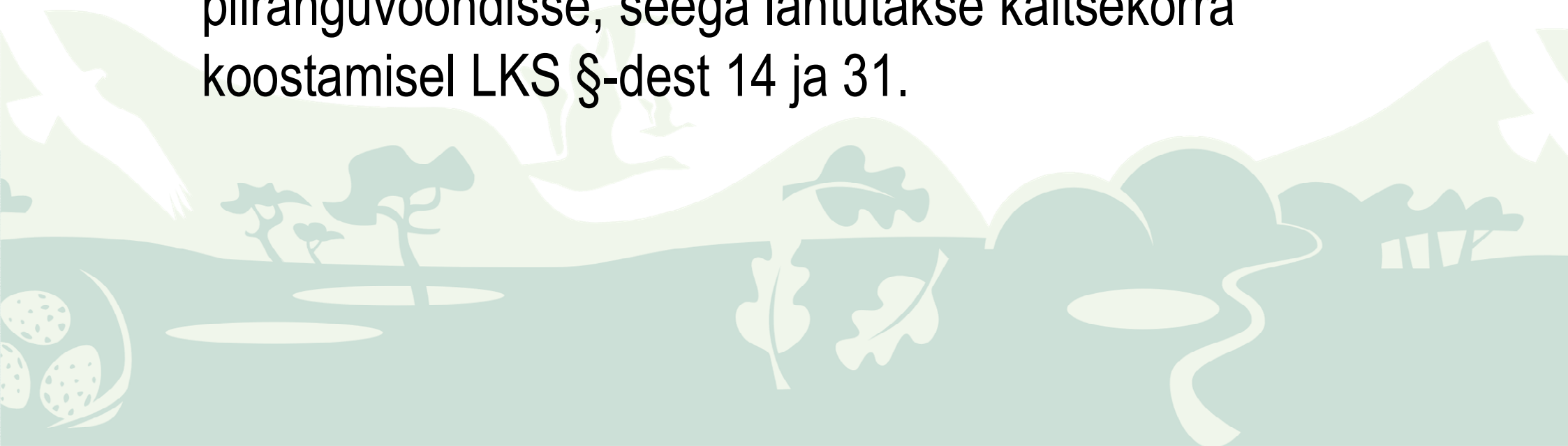
Kaitseala kaitse-eesmärgid jäävad suures osas samaks, kavas on muuta olemasolevate kaitse-eesmärkide sõnastust ja neid täiendada. Kaitse-eesmärkide hulka lisatakse Öpiringi kivid, nõmmnelk ja kanakull ning nende kasvu- ja elupaikade kaitse.

Plaanitavad kaitse-eesmärgid:

- 1) kaitsta ja tutvustada metsakooslusi, maastikuilmet, elustiku mitmekesisust ja kaitsealuseid liike, Mustamäe nõlva, Nõmme liivikuid ning kaitstavaid looduse üksikobjekte – Glehni pargi allikaid, sealhulgas Rõõmuallikat, ja Öpiringi kive;
- 2) kaitsta kaitsealust taimeliiki nõmmnelki (*Dianthus arenarius*) ja tema kasvukohti;
- 3) kaitsta kaitsealust linnuliiki kanakulli (*Accipiter gentilis*) ning tema elupaiku.

Muudatused kaitsekorras

Nõmme-Mustamäe MKA on tsoneeritud piiranguvööndisse, seega lähtutakse kaitsekorra koostamisel LKS §-dest 14 ja 31.



Inimeste viibimine, telkimine ja lõkke tegemine

Kehtiv kaitsekord	Plaanitav kaitsekord
<p>Inimestel on lubatud viibida, korjata marju ja seeni kogu kaitseala maa-alal.</p> <p>Kaitsealal on keelatud telkimine ja lõkke tegemine selleks ettevalmistamata kohas. Telkimine ja lõkke tegemine õuemaal on lubatud omaniku loal.</p>	<p>Inimestel on jätkuvalt lubatud viibida ning korjata marju, seeni ja muid metsa kõrvalsaadusi kogu kaitsealal.</p> <p>Telkimine ja lõkke tegemine jääb lubatuks õuemaal ning kohtades, mis on kaitseala valitseja nõusolekul selleks ette valmistatud ja tähistatud. Lisaks lubatakse telkimist ja lõkke tegemist spordi- ja puhkeotstarbeliselt kasutataval Vana-Mustamäe tn 16 maaüksusel väljaspool metsamaad.</p>

Rahvaürituse korraldamine

Kehtiv kaitsekord	Plaanitav kaitsekord
<p>Kaitsealal on lubatud kuni 500 osalejaga rahvaürituste korraldamine selleks ettevalmistamata kohtades. Rohkem kui 500 osalejaga rahvaürituste korraldamine selleks ettevalmistamata kohtades on lubatud üksnes kaitseala valitseja nõusolekul tema poolt esitatud tingimustel.</p>	<p>Rahvaürituse korraldamise regulatsioon jääb teatud erandiga samaks.</p> <ul style="list-style-type: none">• Ilma nõusolekut küsimata lubatud kuni 500 (Rahumäe metsas ja Sütiste metsa liivikul kuni 200) osalejat ettevalmistamata ja tähistamata kohas.• Kaitseala valitseja nõusolekul lubatud rohkem kui 500 (Rahumäe metsas ja Sütiste metsa liivikul rohkem kui 200) osalejat ettevalmistamata ja tähistamata kohas.

Sõiduki, maastikusõiduki ja ujuvvahendiga sõitmine

Kehtiv kaitsekord	Plaanitav kaitsekord
<p>Kaitsealal on keelatud jalgratastega liiklemine väljaspool selleks ettenähtud teid ja radu ning mootorsõidukitega ja maastikusõidukitega liiklemine väljaspool selleks ettenähtud teid ja parklaid, välja arvatud hooldus-, pääste- ning järelevalvetöödel.</p> <p>Ujuvvahendiga sõitmist ei ole reguleeritud.</p>	<p>Kaitsealal jääb lubatuks sõidukiga sõitmine teedel, jalgratta ja kergliikuriga ka radadel. Muudel juhtudel on sõidukiga ja maastikusõidukiga sõitmine lubatud järelevalve- ja päästetöödel, kaitseala valitsemise ja kaitse korraldamisega seotud tegevusel, kaitseala valitseja nõusolekul teostataval teadustegevusel ning kaitseeeskirjaga lubatud tegevusel, sealhulgas olemasolevate ehitiste hooldustöödel ja metsamajandustöödel.</p> <p>Lubatakse ujuvvahendiga sõitmine.</p>

Raietegevus

Kehtiv kaitsekord	Plaanitav kaitsekord
<p>Kaitseala on keelatud:</p> <ul style="list-style-type: none">• uuendusraie, välja arvatud turberaie perioodiga vähemalt 40 aastat, ja uuendusraie pargis;• puhtpuistute kujundamine, üheliigiliste metsakultuuride ja energiapuistute rajamine;• puidu kokku- ja väljavedu külmumata pinnasel.	<p>Regulatsioon muutub rangemaks, sest keelatakse uuendusraie.</p> <p>Kaitsealal jääb keelatuks:</p> <ul style="list-style-type: none">• puhtpuistute kujundamine ja energiapuistute rajamine;• puidu kokku- ja väljavedu külmumata pinnaselt. Kaitseala valitseja võib lubada puidu kokku- ja väljavedu, kui pinnas seda võimaldab.

Ehitustegevus

Kehtiv kaitsekord	Plaanitav kaitsekord
<p>Kaitsealal on keelatud uute ehitiste, kaasa arvatud ajutised ehitised, püstitamine. Erandina on valitseja nõusolekul lubatud spordiotstarbeliste ehitiste rajamine maaüksusel 78404:406:3610; spordi- ja puhkeotstarbeliste ehitiste rajamine Nõmme Spordikeskuse maaüksusel; kergliikluseks tunneli ehitamine Tähetorni tänava ja Särje tänava ristumiskohas; sissesõidutee ehitamine Tähetorni tn 4b maaüksusele juurdepääsuks Trummi tänavalt ja kogu kaitsealal rajatiste püstitamine.</p>	<p>Kaitsealal jääb üksikute eranditega keelatuks uue ehitise, kaasa arvatud ajutise ehitise püstitamine.</p> <p>Erandina on kaitseala valitseja nõusolekul lubatud spordi- ja puhkeotstarbeliste ehitiste püstitamine Vana-Mustamäe tn 16 (78404:406:3610) maaüksusel ning rajatiste püstitamine ülejäänud kaitsealal.</p>

Jahipidamine ja kalapüük

Kehtiv kaitsekord	Plaanitav kaitsekord
Ei reguleerita.	<p>Jääb samaks, tegevusi ei reguleerita.</p> <p>Jahipidamist ei reguleerita, sest tiheasustusala ei kuulu jahiseaduse kohaselt jahimaa hulka.</p> <p>Kalapüüki ei reguleerita, sest kaitsealal puuduvad selleks sobivad veekogud.</p>

Maavara kaevandamine

Kehtiv kaitsekord	Plaanitav kaitsekord
Kaitsealal on keelatud maavarade ja maainese kaevandamine.	Jääb samaks. Kaitsealal on keelatud maavara kaevandamine.

Maaparandussüsteemide rajamine, veekogude veetaseme ja kaldajoone muutmine

Kehtiv kaitsekord	Plaanitav kaitsekord
<p>Kaitsealal on keelatud:</p> <ul style="list-style-type: none">• uute maaparandussüsteemide rajamine;• looduslike ja tehislake veekogude veetaseme muutmine ja nende kallaste kahjustamine.	<p>Kaitsealal jääb keelatuks uue maaparandussüsteemi rajamine.</p> <p>Kaitseala valitseja nõusolekul lubatakse tehisveekogude veetaseme ja kaldajoone muutmine.</p> <p>Looduslike veekogude veetaseme ja kaldajoone muutmine ei ole lubatud.</p>

Biotsiidi, taimekaitsevahendi ja väetise kasutamine

Kehtiv kaitsekord	Plaanitav kaitsekord
Kaitsealal on keelatud väetiste ja mürkkemikaalide kasutamine metsamaal ja looduslikul ning poollooduslikul rohumaal.	Kaitsealal jääb keelatuks biotsiidi, väetise ja taimekaitsevahendi kasutamine, välja arvatud õuemaal.

Muudatused kaitseala piiris

Kehtiv

Kogupindala **200,9** ha

eramaa 7,1 ha

munitsipaalmaa 26,7 ha

riigimaa 162,3 ha

avalik-õiguslik maa 4,8 ha

Kaitseala on tsoneeritud

Nõmme-Mustamäe piiranguvööndisse

Planeeritav

Kogupindala **197,9** ha (väheneb 3 ha)

eramaa 7,3 ha

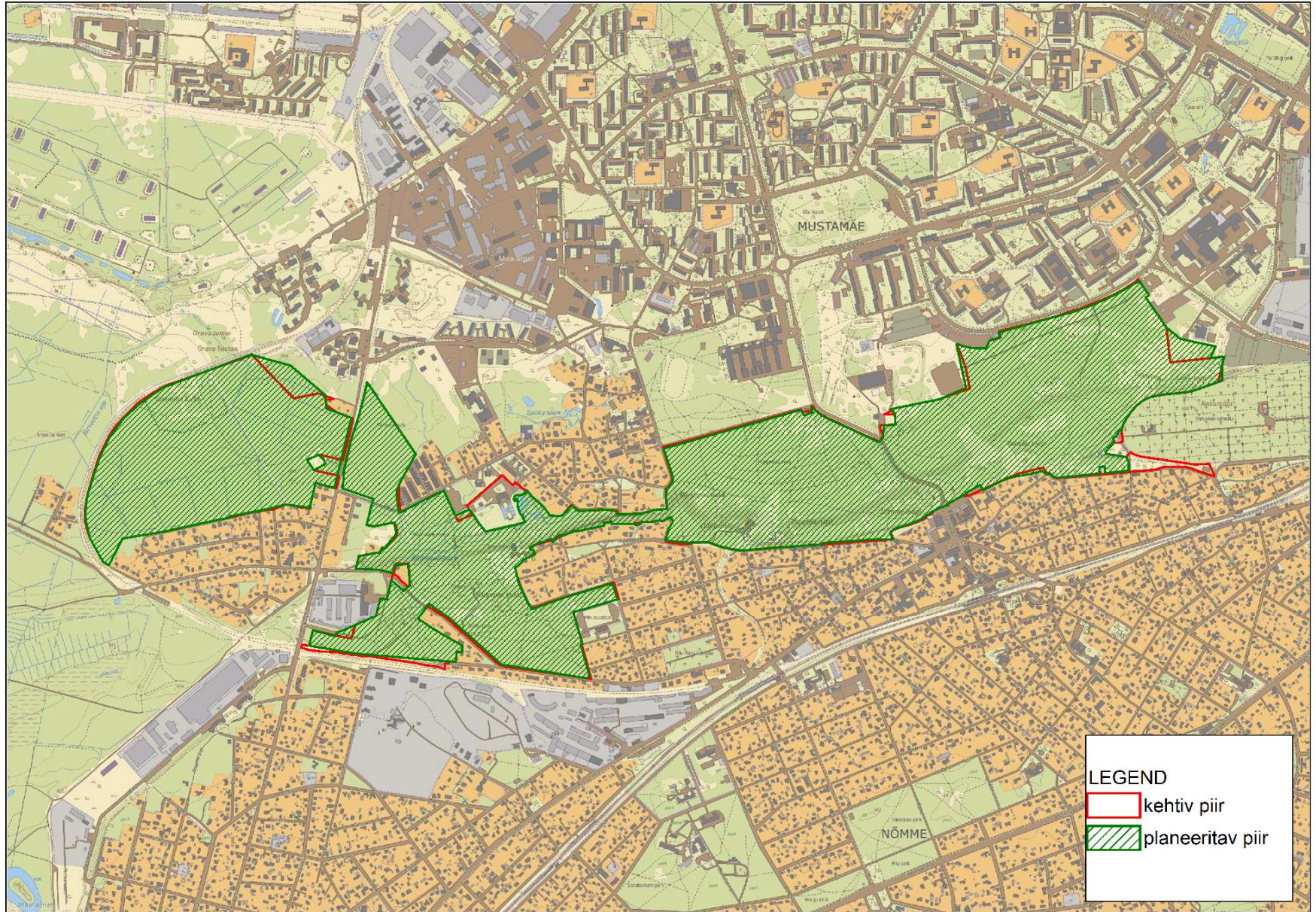
munitsipaalmaa 22,7 ha

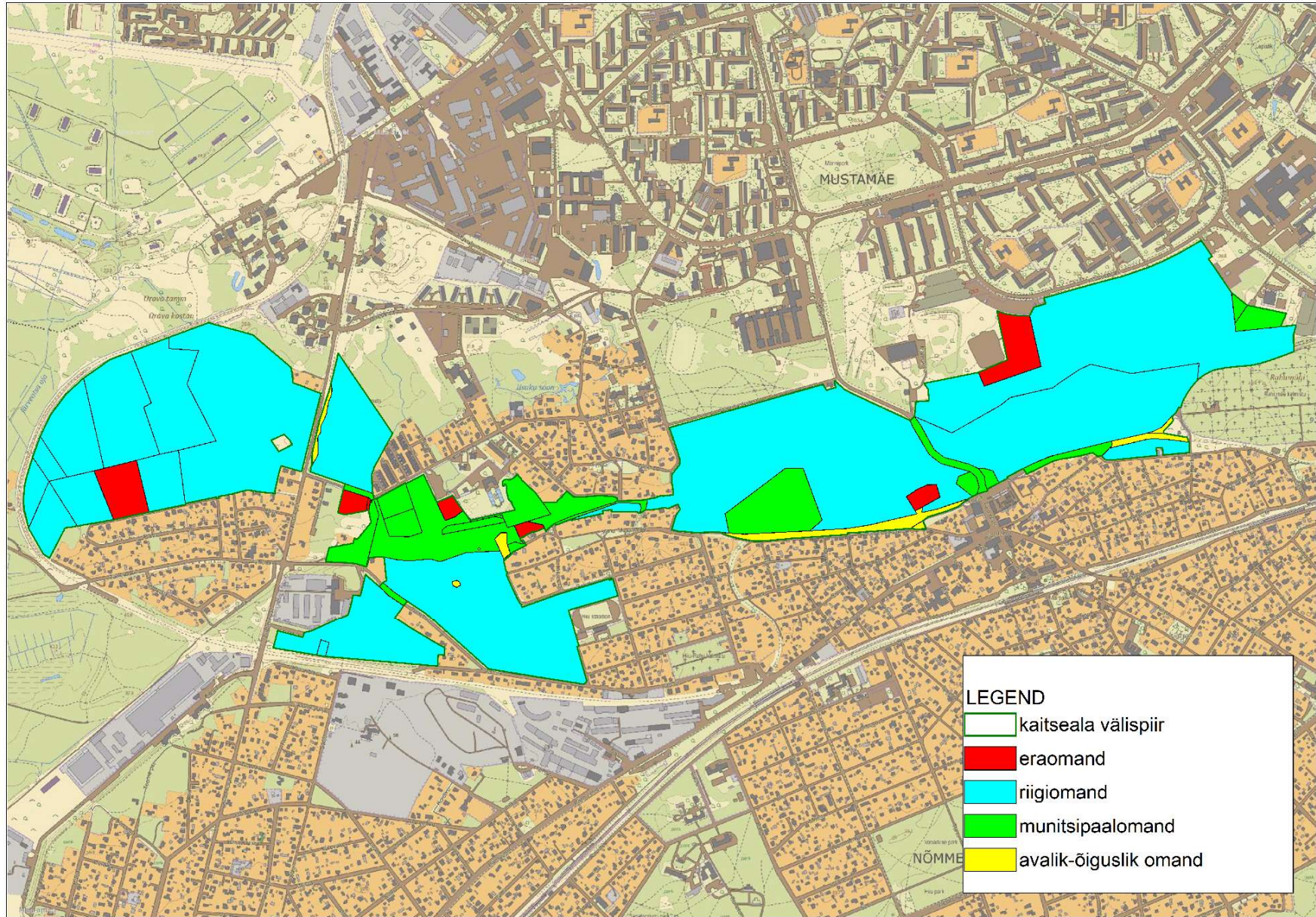
riigimaa 164,5 ha

avalik-õiguslik maa 3,4 ha

Kaitseala on tsoneeritud

Nõmme-Mustamäe piiranguvööndisse





Kuidas edasi?

Parandusettepanekud Nõmme-Mustamäe MKA kaitse-eeskirja muutmise kohta palume esitada kirjalikult hiljemalt **18. novembriks**.

Esitada: info@keskkonnaamet.ee või F.J. Wiedemanni 13, 72213 Türi

Pärast tutvustamisperioodi lõppu esitatakse väljatöötamise kavatsus keskkonnaministrile määruse eelnõu menetluse algatamiseks.

Määruse eelnõu kohta on võimalik arvamust avaldada avaliku väljapaneku jooksul, mis toimub eeldatavasti 2022. a esimeses pooles.



KESKKONNAAMET

Aitäh!

Keskkonnaameti üldkontakt

info@keskkonnaamet.ee | 662 5999

Keskkonnarikkumisest või erijuhtumist
teata riigiinfo telefonile **1247**

Jälgi meid:

keskkonnaamet.ee

