

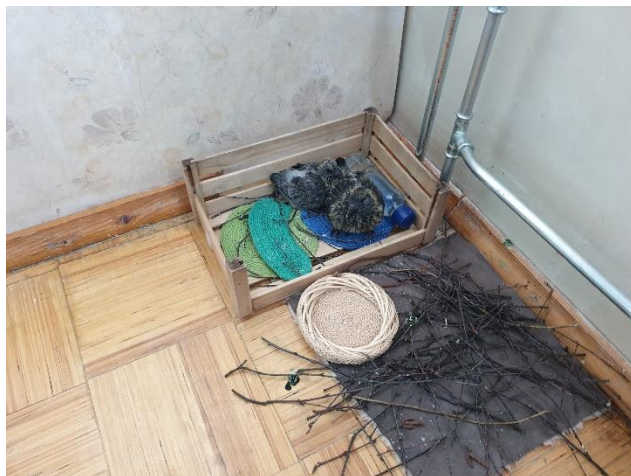
# Metsloomad tiheasustusaladel

Jan Siimson

Keskkonnaamet

Jahinduse ja vee-elustiku büroo

Metsloomad elavad asulates, inimestega kõrvuti.  
See on neile sobiv ja järjest tavapärasem elukeskkond.



# Loomad tiheasustusaladel

- ▶ Miks nad siin on? - varasemad loengud ja infomaterjalid
- ▶ Mis nad siin teevad?
  - Elavad oma tavapärast elu - elavad, otsivad toitu, paljunevad, jäävad haigeks, nendega juhtub õnnetusi, surevad - lihtsalt inimsilme all
  - Erinevad ohutegurid võrreldes „metsiku loodusega“
  - Noorloomade surevus, nagu ka „metsikus looduses“ on äärmiselt kõrge, põhjused võivad pisut erineda. Liigile pole põhjus oluline

# Inimeste ja loomade kokkupuuted

- ▶ Meeldivad
- ▶ Neutraalsed
- ▶ Ebameeldivad
- ▶ kellele laul, kellele kisa. Kellele põnev looduselamus, kellele jube vaatepilt
- ▶ Kõik sõltub inimesest - kellele mis meeldib

# Kui tekivad probleemid

- ▶ Probleem on loomal
- ▶ Probleem on inimesel
- ▶ Sageli on probleem „välja mõeldud“ või inimesed ei oska vahet teha, kellel on probleem

# Kes tekkinud probleemi lahendama peaks?

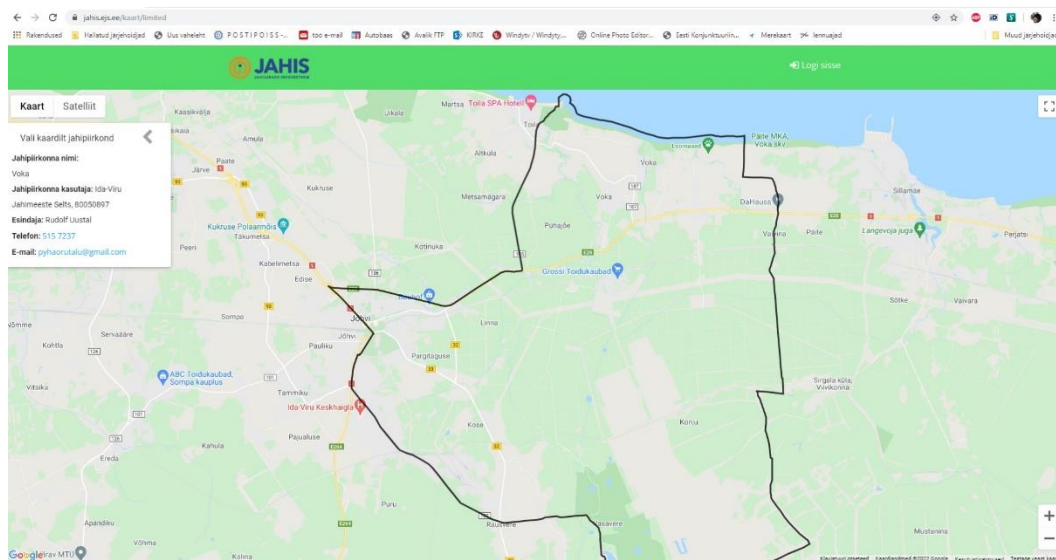
- ▶ Probleem on loomal - KeA, PÄA
- ▶ Probleem on inimesel - inimene ise, KOV  
Teatud juhtudel PÄA

# Seadused, mis valdkonda reguleerivad

- ▶ Looduskaitseseadus - loomade abistamine, arvukuse reguleerimine
- ▶ Loomakaitseseadus - lubatud ja keelatud tegevused loomadega
- ▶ Jahiseadus - arvukuse reguleerimine
- ▶ Päästeseadus - inimeste/loomade abistamine
- ▶ Kohaliku omavalitsuse korralduse seadus - **muude seadustega reguleerimata teemad**

# Erinevad tiheasustusalad

- ▶ Jahimaa hulka arvatud tiheasustusalad
- ▶ Jahimaast välja arvatud tiheasustusalad (42 linna või asulat)
- ▶ [jahis.ejs.ee](http://jahis.ejs.ee)



# KOV võimalused erinevatel tiheasustusaladel

- ▶ Jahimaast välja arvatud tiheasustusalal „vabad käed“ - parim näide Hiiumaa vallavalitsus
- ▶ Tiheasustusala jahimaa koosseisus - kehtib jahiseadus, KOV saab teha koostööd jahimeestega. Vajadusel KeA eriload. Parim näide Põltsamaa vallavalitsus

# Täna kuulamast!

▶ Küsimused

▶ [Jan.Siimson@keskkonnaamet.ee](mailto:Jan.Siimson@keskkonnaamet.ee)

▶ Tel 5346 0774