



**METSLOOMAD
TIHEASUSTUSALAL**



Tallinna linnajääger aastast 2018

Marko Olop

Koostööpartnerid:

Keskkonnaamet

Tallinna Keskkonna- ja Kommunaalamet

Viimsi Vald

Jõelähtme Vald

Päästeamet

Põllumajandus- ja Toiduamet

Tallinna loomaaed

Eesti Jahimeeste Selts

Eesti Metsloomauhing MTÜ

MTÜ Loomadevarjupaik

Loomapäästegrupp MTÜ

Loomade Kiirabi

Imeloomade Selts



Tegevusvaldkonnad:

- **Koprattammide lõhkumine ning kobraste arvukuse vähendamine vastavalt vajadusele**
- **Mereranda ujutud lindude ja loomade koristamine**
- **Väikesaartel rebaste ja kährikute arvukuse piiramine kohalike lindude populatsiooni taastumiseks**
- **Eramajade juurde tulnud haigete loomade kinni püüdmine, surnud loomade koristamine**
- **Eramajade hoovidesse sattunud närilised, väikeulukid – nende püüdmine eluspüügi puuridega ning vabastamine eemal loodusesse**
- **Metsloomadega seotud probleemid linna-aladel**
- **Maanteedel hukkunud metsloomade koristamine**



Kopratammide lõhkumine ning kobraste arvukuse vähendamine vastavalt vajadusele

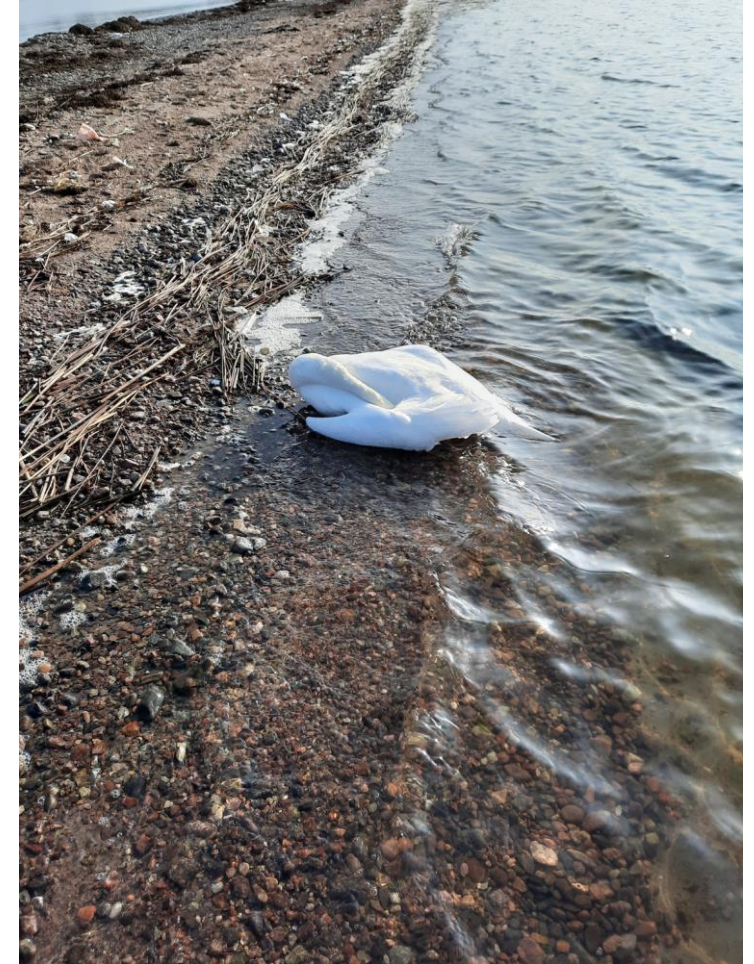




[Pirita on hädas üha rohkem keskuse poole liikuvate kobrastega - Uudised.tv3.ee](https://www.uudised.tv3.ee)



Mereranda uhutud lindude ja loomade koristamine





Lindude seas on levinuim haigus linnugripp.

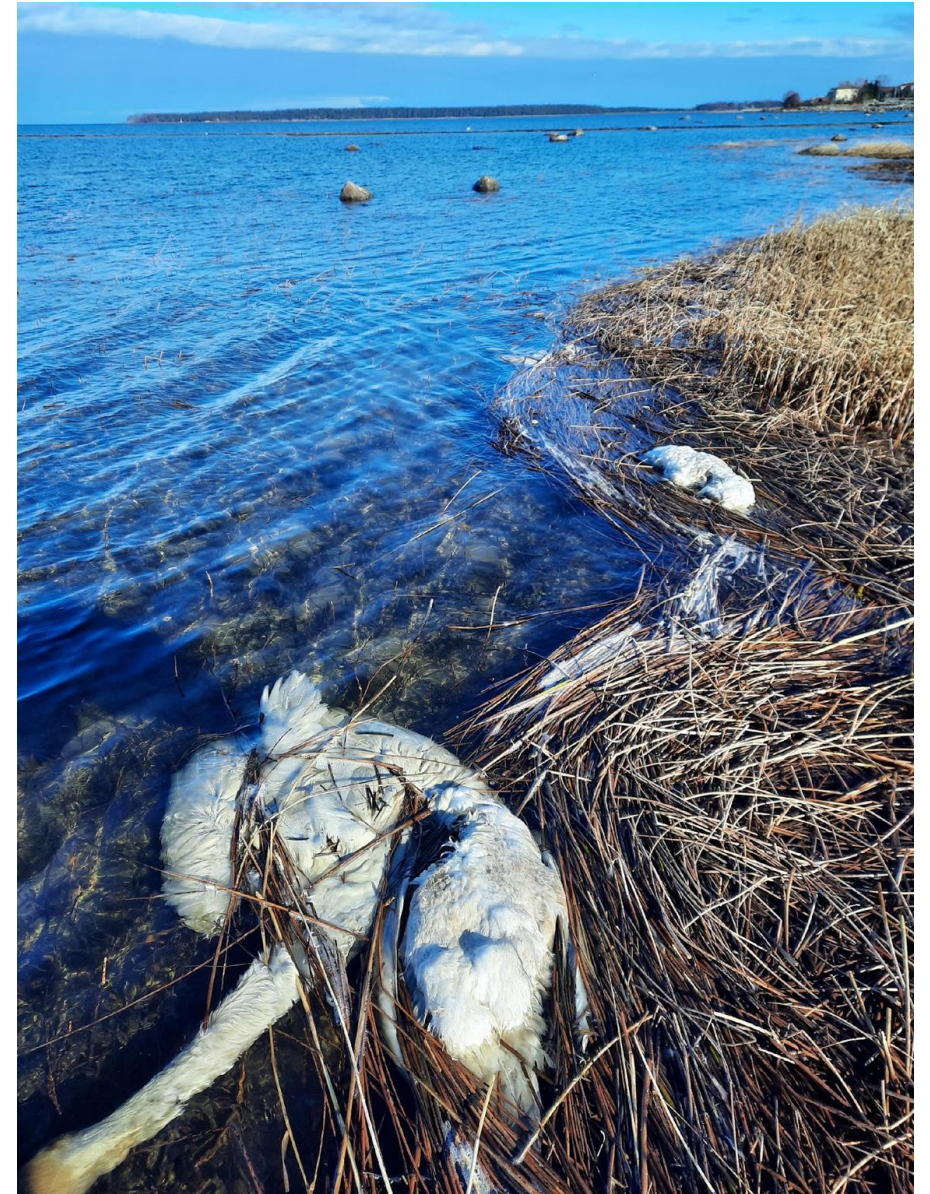
Peamiselt luikedel.

Linnugripiga nakatunud lind on julge, apaatne ja ei suuda oma pead üleval hoida.





Linnugrippi surnud luiged





Väikesaartel rebaste ja kährikute arvukuse piiramine kohalike lindude populatsioonide taastumiseks





Eramajade hoovidesse sattunud närilised, väikeulukid – nende püüdmine eluspüügi puuridega ning vabastamine eemal loodusesse



[Appi tõttab linnajääger! \(ejs.ee\)](https://ejs.ee)

[Mis saab siis, kui loomad tuppa tungivad? – Harju Elu](#)

[Kuidas nugis Kalamajas vannituppa sai? "Osoon" ajas linnaloomade jälgi | Loodus | ERR](#)



Eramajade juurde tulnud haigete loomade kinni püüdmine, surnud loomade koristamine

Suurimad probleemid on haiged metsloomad, kes levitavad oma haiguseid koduloomadele ja halvemal juhul ka inimestele.



Vastupidiselt on ka juhtumeid, kus rebased nakatusid koertekatku.





Uppunud rebane eramaja basseinis





Vabaõhumuuseum



BURREL

#01

M

29/07/2021 10:10:01

022°C

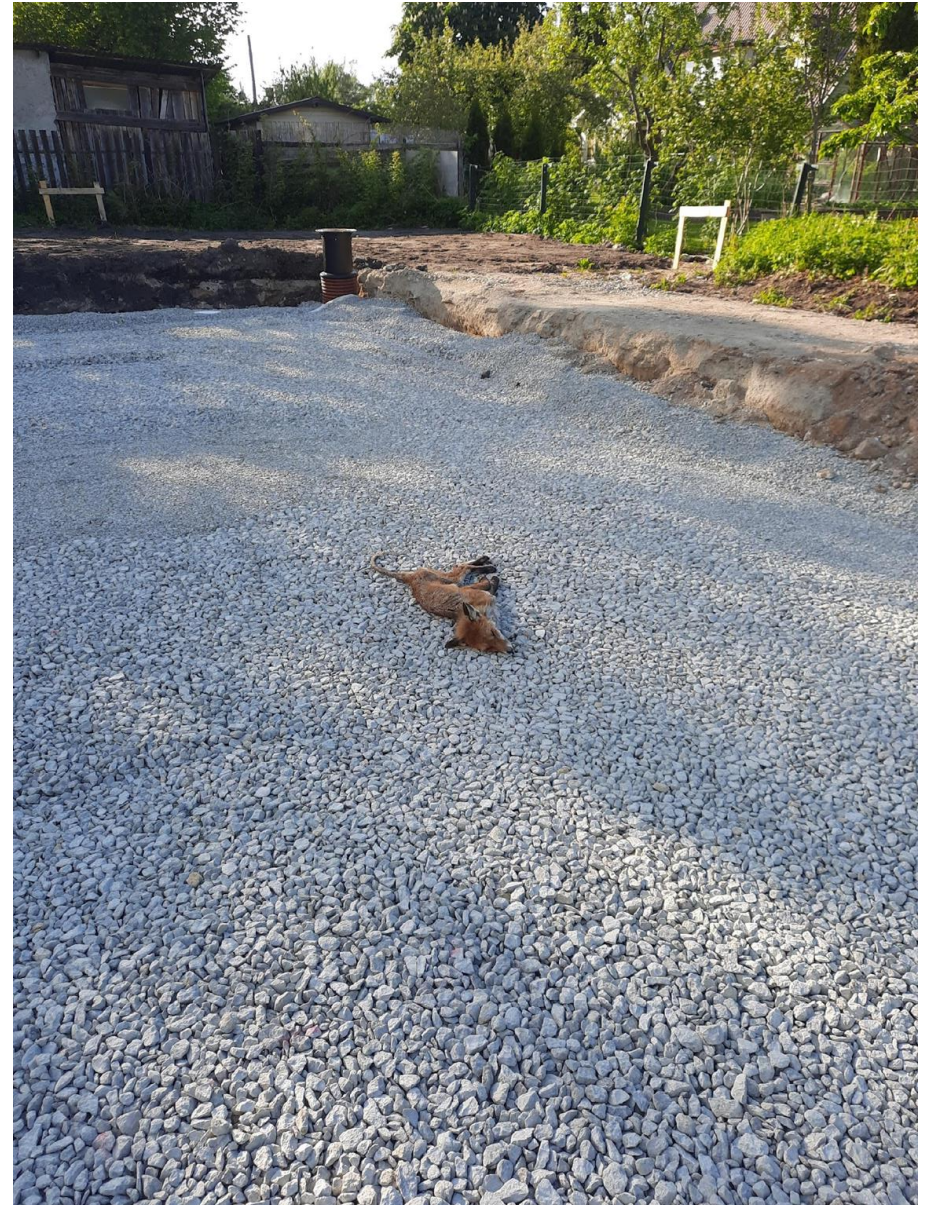




Haige rebane ehituskruundil

Kärntõvene metsloom ise ennast terveks ravida ei suuda. Asulasse sattunud loomal puudub karvkate ning nahk veritseb. Looma olek on apaatne.

[Jõelähtme vallast leiti koortekatku kahtlusega surnud rebane - Loomariik - Lemmik \(postimees.ee\)](#)





Mida rohkem kasutab inimene oma elualadeks looduslikku keskkonda, seda rohkem puutub kokku ta metsloomadega. Sellest tingituna jäävad metsloomade elualad aina väiksemaks ning paratamatult satuvad nad tihedamini linna, kus mõningad pääsevad kuid paljud hukuvad autoteedel.

Näiteks võib tuua suure probleemi Viimsi vallas elavate metsloomade kohta.

Metsamassiividest on saanud metsatukad, kuhu on lisaks rajatud tervise- ja spordiradasid, koerte jalutusplatse, mis kõik häirivad metsloomade rahu. Loomad peavad pidevalt olude sunnil liikuma, mis omakorda põhjustab õnnetuste ja vigastuste tekke võimalusi autoteedel.



Metsloomadega seotud probleemid linna-aladel

[Pirita on hädas üha rohkem keskuse poole liikuvate kobrastega](#)
[- Uudised.tv3.ee](#)

["Osoon": Viimsi on kujunenud metsloomadele lõksuks | Osoon](#)
[| ERR](#)

[Viimsi vald hädas põtrade ja metskitsedega – Harju Elu](#)

[VIDEO | Linnajääger: Tallinna sattunud kaks noorkaru said](#)
[ilmselt omal jõul minema. Kõik pääsesid! \(ohtuleht.ee\)](#)

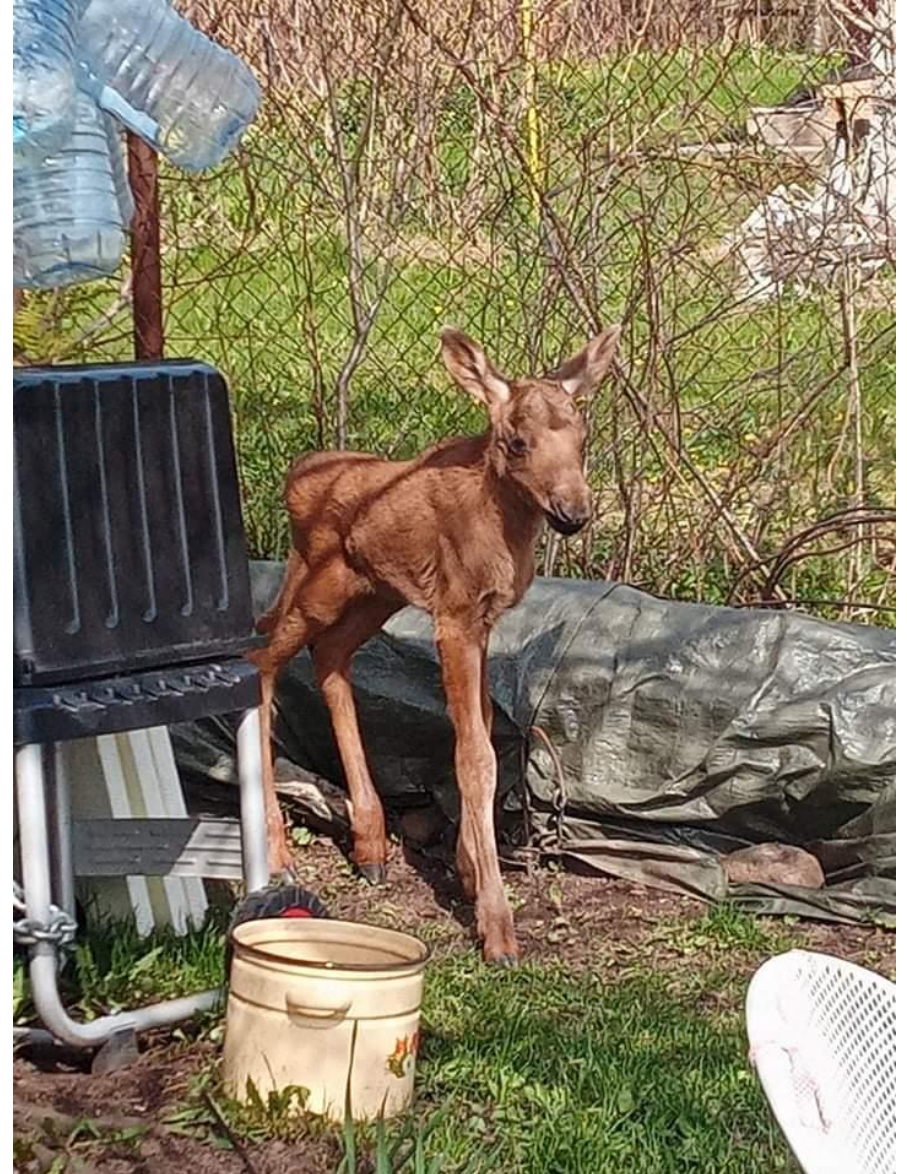
[Linnajääger: Tallinna sattunud kaks noorkaru said ilmselt omal](#)
[jõul minema. Kõik pääsesid! \(ejs.ee\)](#)





Põdravasikas eramaja hoovis –

Erahoovi sattunud loomale mitte süüa anda
Kindlasti mitte läheneda
Kutsuda koheselt Päästeamet





Autolt löögi saanud metskits Rocca al Mares-

Võimalusel tõmmata loom tee äärde

Loom on märkamiseks tee ääres kaetud helkurvestiga





Autolt löögi saanud põder





Maanteedel hukkunud metsloomade koristamine

Autolt löögi saanud loomade kohta helistada koheselt lühinumbril 1247

Edastada võimalikult täpne koha kirjeldus ning looma seisukorra hinnang

Võimalusel jätta asukohta kiiremaks leidmiseks käepärane loodusest eristuv ese, kinnitatuna kõrgemale puu, aia külge või torgatuna maasse





Rapsi mürgistusega kits





Mink sadamas





Lahendused:

- Uusarenduste kavandamisel tuleb arvesse võtta sellel alal olevat elutegevust ning arvestada seda ala läbivate metsloomadega, nähes ette rohekoridoride näol rändeteid.
- Tiheasustuste äärealadel tuleb õppida jagama metsloomadega territooriumi
- Eramajade krundid tuleks piirata turvaliste aedadega. Metsas jalutades ei tohi lemmikloomasid lasta vabalt joosta.
- Metsloomade hukkumist või nende poolt tekitatud kahju inimestele või inimeste varale aitab ära hoida kiire informeerimine ja adekvaatne info päästeasutustele. Päästeametnike ning Jäägriabi koostöös aitab olukorrale kaasa professionaalne lähenemine ning kiire otsustusvõime.
- Maanteeametiga koostöös paigaldatud Viimsi valla teedele reflektorid



Kogemusi Jäägriabina tegutsedes:

- Vabaõhumuuseumis šaakalite püüdmine;
- Tallinna loomaaias vabalt jalutavate metskitsede uinutamine ning vabasse loodusesse toimetamine;
- Tallinna sadamas luksusjahte rüüstanud minkide püüdmine ja toimetamine metsa;
- Uus teema - Hispaania tigudega võitlemine;
- Peterburi mnt-l küttetrassi vahelt põdra päästmine;
- Retke tee korterist kinni püütud metsnugis;
- Botaanikaaias kobraste püüdmine.

<https://www.delfi.ee/artikkel/82772283/fotod-ja-video-paastjatel-onnestus-tallinna-piiril-hattasattunud-noor-poder-torude-vahelt-paasta-loom-jooksis-onnelikult-metsa>

[Arutelu teaduse tarbeks info kogumisest linnaloomade kohta \(ejs.ee\)](#)
["Osoon": Viimsi on kujunenud metsloomadele lõksuks | Osoon | ERR](#)



Täna tähelepanu eest!

Kontakt:

jaagriabi@gmail.com

Facebook: Jäägriabi OÜ

+372 502 1145

