

KO(h)Vihommik

**Näited korraldatud jäätmeveo tingimustes
köögi- ja sööklajäätmete kogumine**

Bruno Tammaru

31.01.2023



EKT on osalenud korraldatud jäätmeveo hangetel alates 2005 aastast
Oleme selle aja jooksul teenindanud 170 jäätmeveopiirkonna lepingut.

Täna on meil töös 44 aktiivset jäätmeveopiirkonna lepingut.

44-st kahes veopiirkonnas biolagunevate jäätmete liigiti kogumist ei toimu,
ülejäänutes on BJ liigiti kogumine vähemal või rohkemal määral
rakendatud.

Miks liigiti kogumine ja kes sellest kasu saab?



Jäätmevaldaja: soodsam käitlushind - 50% kuni -100%

Vedaja: liigiti kogutud biolagunevate jäätmete käitluse kulu on kuni kolm korda soodsam võrreldes segajäätmete käitluskuluga

Kohalikoavalitsus: kasu seisneb ringmajanduse sihtarvude täitumise võimalikkuses ja sihtarvude mittetäitmisega kaasnevate probleemide ennetamine

Riik, keskkond ja ringmajandus: biolagunevad jäätmed on ressurss millest on võimalik Eestis kohapeal toota uusi tooteid (kompost, digestaat, biometaan)

Jäätmete käitlusettevõtte: kui riigis on liigiti kogumine kõrgel tasemel siis on põhjust ehitada tehaseid kus saab käidelda segaolmejäätmeid.

Küsimus on?

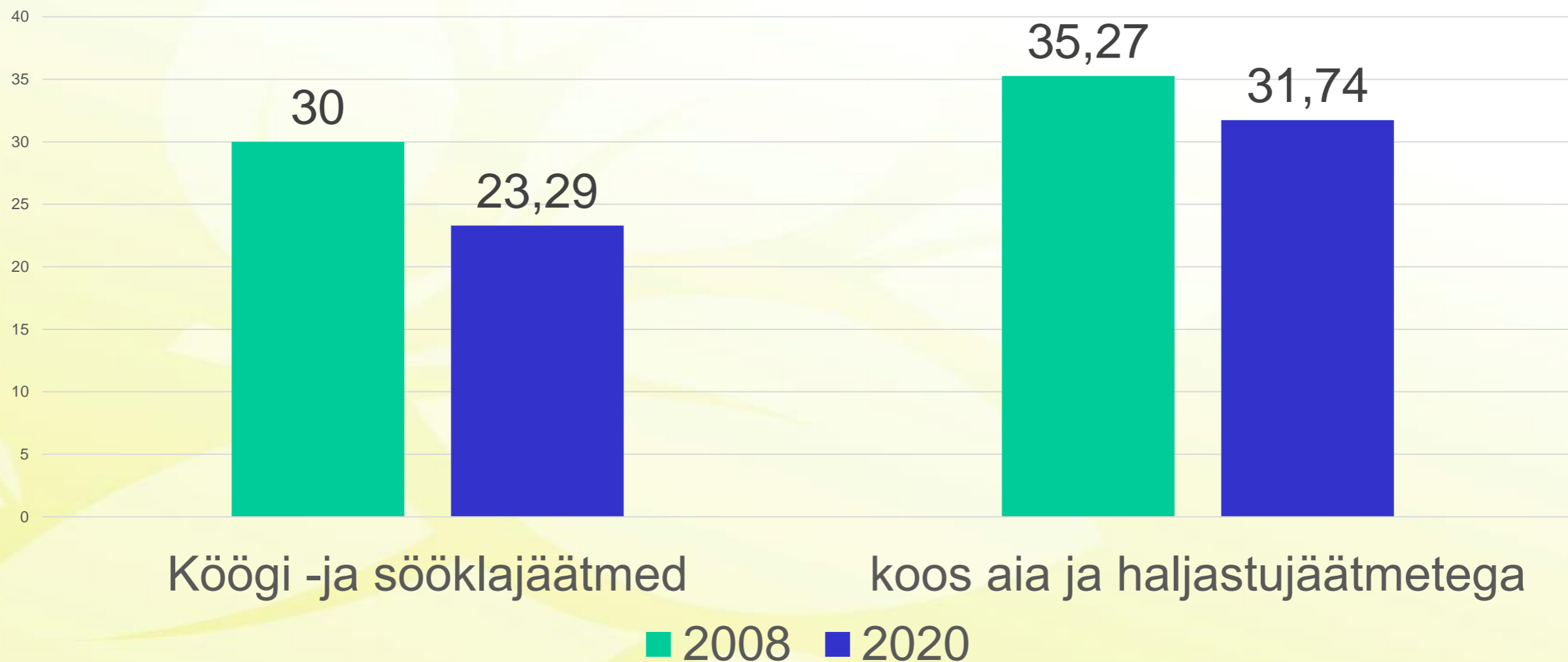


Kui enamuse veopiirkondades on biolagunevate jäätmete liigiti kogumine võimalik või 2023 see saab olema..., et kas me juba polegi eesmärki saavutanud?

Tegelik olukord on selline, et sageli me ei tea kus me päriselt sellel teel asume!



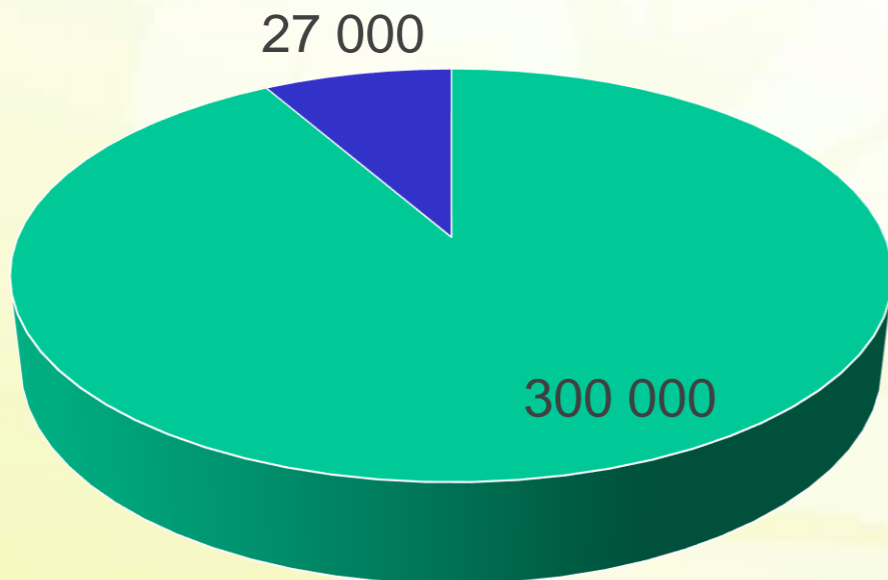
Biolagunevate jäätmete massi % segaolmejäätmetes



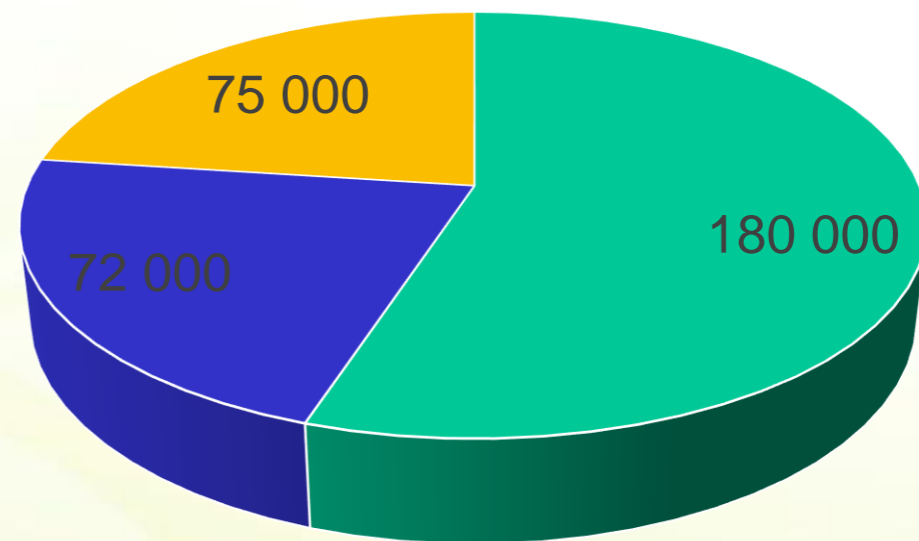
Mis eesmärk on meil numbrates?



Jäätmete eeldatav osakaal 2022



Jäätmete eeldatav osakaal 2025



■ segaolmejäätmed ■ köögi- ja sööklajajäätmed

■ segaolmejäätmed ■ köögi- ja sööklajajäätmed
■ ringlusse

Me peame hakkama ennast kaaluma ja mõõtma!



Kuidas kaalume?



Tuleb regulaarselt hinnata (kord kuus, kvartalis, aastas) kui suur on veopiirkonnas kogutud olmejäätmete kogus (t) ja biolagunevate jäätmete kogus (t) samal perioodil

kaalumise näide:

100 t segaolmejäätmeid ja 0,00 (t) biolagunevaid jäätmeid = BJ osakaal 0,00%

95 t segaolmejäätmeid ja 5 t biolagunevaid jäätmeid = BJ osakaal 5,26%

Kui BJ osakaal SO-es on 20-25% siis siin ongi meie eesmärk, % mida me üritame väiksemaks saada.

Kuidas mõõdame?



Jäätmevaldajate register võimaldab täpselt hinnata palju meil on jäätmevaldajaid / aadresse ja kui palju on liigiti kogumisega liitunud jäätmevaldajaid.

Kui me teame liigiti kogumisega liitumata jäätmevaldajaid nime ja aadressi järgi “prügijänesed” siis on võimalik ja peab nendega tegelema.

Koostöös vedajaga on liitumata jäätmevaldajaid võimalik liita üsna efektiivselt ja kiiresti.

Kui edukad oleme olnud Tallinnas



Tallinna linn prk. nr. 4 (Mustamäe)

2022 detsembris BJ osakaal olmejäätmetest 15,54%

Liitunud jäätmevaldajate osakaal 63%

Tallinna linn prk. (Pirita)

2022 detsembris BJ osakaal olmejäätmetest 4,16%

Liitunud jäätmevaldajate osakaal 8%

Kui edukad oleme olnud Tartus



Tartu linn prk. nr. 1 (Kesklinn)

2022 detsembris BJ osakaal olmejäätmetest 11,34%

Liitunud jäätmevaldajate osakaal 45%

Tartu linn prk. nr.2 (Tähtvere)

2022 detsembris BJ osakaal olmejäätmetest 6,78%

Liitunud jäätmevaldajate osakaal 5%

Kui edukad oleme Harjumaal ja Hiiumaal?



Lääne-Harju vald

2022 detsembris BJ osakaal olmejäätmetest 5,29%

Liitunud jäätmevaldajate osakaal 6,3%

Hiiumaa jäätmeveopiirkond

2022 detsembris BJ osakaal olmejäätmetest 4,25%

Liitunud jäätmevaldajate osakaal 2,7%

2022/2023 rakendunud uued piirkonnad?



Tori vald leping alates 01.12.2022

2022 detsembris BJ osakaal olmejäätmetest 3,72%

Liitunud jäätmevaldajate osakaal 42%

Jõelähtme vald leping alates 01.01.2023

2023 jaanuaris BJ osakaal olmejäätmetest **25,17%**

Liitunud jäätmevaldajate osakaal **97%**



Järeldused



Kui liitumine jääb vabatahtlikuks ja kontrolli ega motivatsiooni pole tekitatud siis liituvate osakaal kasvab kukesammul ja võtab aega 10-20 aastat soovitud tulemuseni jõudmiseks.

Kui liigiti kogumine on kohustuslik kõigile ja tegevus on motiveeritud siis on võimalik saavutada soovitud tulemus ühe aastaga.

Olulised reeglid



Liigiti kogumisega peavad olema liitunud kõik jäätmevaldajad

Kogumiseks kasutatavad jäätmemahutite suurused 80 ltr kuni 360 ltr

Suurtes linnades ja lähiümbruses süvamahutid on sobilikud mujal piirkondades reeglina see lahendus pole sobilik

Miinimum ja maksimum veosagedused peab olema määratud (nt. üks kord kahe nädala jooksul, max. sagedus üks kord nädalas)

Tasuta või tasuline teenus?

Biojätmete kääritamine vs kompostimine



Kääritamisel hoia me ära metaani kui ühe kahjulikuma kasvuhoonegaasi sattumise atmosfääri

Metaani põletamisel lendub atmosfääri tekkinud CO₂, mis omab 21 korda väiksemat globaalse soojenemise potentsiaali kui metaani otse atmosfääri sattumisel

Huvitavad faktid:

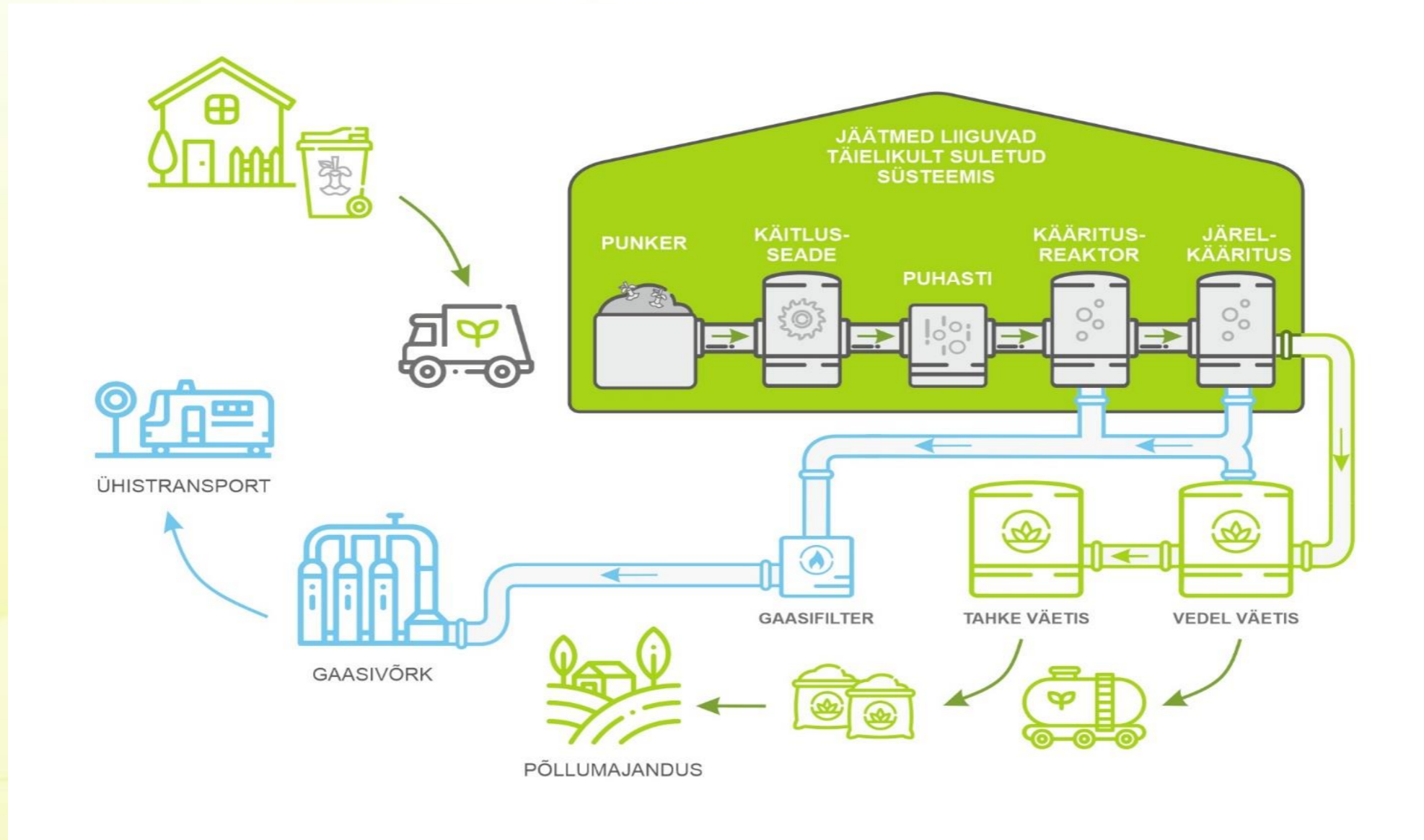


Kääritusjäägis on vähenenud ebameeldivate lõhnade kontsentratsioon, samuti patogeenide, umbrohuseemnete ja kahjurite hulk. Tekkinud orgaanilises väetises on suurem osa toitaineid mineraliseeritud kujul ja taimedele kergemini kättesaadavad.

Metaankütused põlevad mootoris puhtamalt ja nende põlemine vähendab nii globaalset süsinikdioksiidi emissiooni kui ka õhureostust. Põlemisel tekib oluliselt vähem vääveloksiidi (SO_x) heidet, mis kombinatsioonis veega võib moodustada happevihma. Samuti väheneb oluliselt lämmastikoksiidi heide, mis õhku sattudes soodustab kopsu- ja südamehaigusi ning on põhiline sudu koostisosa.

Õhusaaste vähendamine – tahkeid osakesi paiskub keskkonda 99% vähem kui diiselmootorist, süsinikdioksiidi heitkogused on aga 80% väiksemad. Lisaks on gaasimootor diiselmootorist vaiksem.

Bio-metaani tootmise protsess



Uus Bio-metaani tootmise tehas Maardus



Huvitavad faktid



8-10kg saia ja-leivatükid, lihatoodete jm toidujäägid = 1m³ biometaani

40 kg õun, kurk, tomat, arbuus = 1m³ biometaani

1 normaalkuupmeeter biometaani = 1 liiter bensiini

Küsimused?



Biojätmete kogumine süvamahutitega?

Teenusehinna muutmine hankeperioodi jooksul- millised on jäätmevedajate ettepanekud?

Kas seakoot (kont koos lihaga) Kas tegemist on biolagunevate jätmetega? Kas (liha koos kontidega) tuleb prügikasti panna? Kas konte ei tohi biolagunevate jätmete hulka panna?



Täna tähelepanu eest!