



KLIIMAMINISTEERIUM

Veemajanduskavad ja meetmeprogramm 2022-2027

Reeda Iismaa

Nõunik / veeosakond

Eesmärk:

**Eesti vete kaitse, vete hea seisundi
saavutamine ja säilitamine!**



Eesti veed ja majandamisüksused

EELIS-es on arvel:

- ca 2874 järve ja tehisjärve
- ca 1772 jõge, oja, peakraavi ja kanalit

Neile kehtivad veeseadusega kehtestatud veekaitsepiirangud

Vete majandamiseks on Eesti veekogud jagatud majandamisüksusteks ehk **veekogumiteks**



Veekogumid

Pinnaveekogumid ja põhjaveekogumid:

Pinnaveekogumeid **744**

Vooluveekogumeid 635

Seisuveekogumeid 93

Rannikuveekogumeid 16

Põhjaveekogumeid **31**

Kõik veekogud ei ole veekogumid!

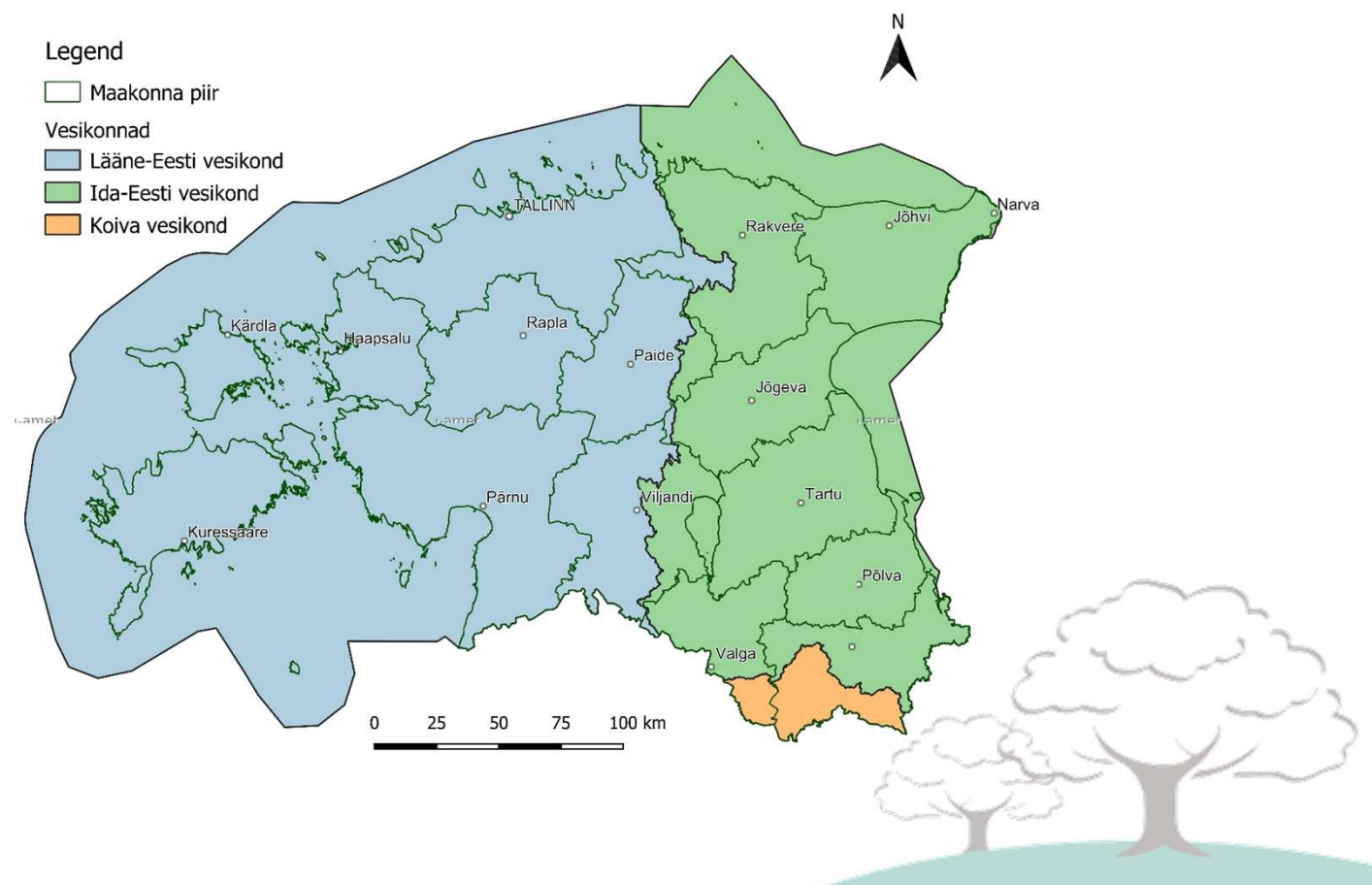


Veemajanduskavad

- Veekogumite majandamine toimub **veemajanduskavade** alusel
- Veemajanduskavad koostatakse 6 aastaseks perioodiks iga vesikonna kohta
- Mitteheas seisundis veekogumite seisundi parandamiseks ja heas seisundis kogumite seisundi säilitamiseks koostatakse **meetmeprogramm**



Eesti vesikonnad



Mis loom on meetmeprogramm
ja kuidas seda tehti?



Meetmete planeerimise metoodika

Veekogumite seisundi eesmärk – vähemalt hea

- Vesikonna tunnuste hindamine
- Vesikonna koormuste analüüs
- Seisundite hindamine
- Mitte heas seisundis veekogumid
- Veekogumi tasemel koormuste kaardistamine
- Koormuse + seisund = meede
- Meetmete kulutõhususe hindamine
- Meetmeprogrammi kulutõhusad meetmed seisundi eesmärgi saavutamiseks
- Vesikonnaülesed meetmed, sh põhimeetmed hea seisundi säilitamiseks



Meetmeprogramm

Meetmeprogrammis on **183** erinevat tüüpi meetet ja **2319 spetsiifilist meetet**

Põhimeetmed ja täiendavad meetmed:

- Administratiivsed (töö õigusaktidega, järelevalve, lubade menetlus, süsteemiarendus, toetussüsteemid jms)
- Uuringud
- Nõustamise meetmed (koolitused, nõustamine, infomaterjalid)
- Tehnilised meetmed

Rakendajateks KLIM, KeA, KAUR, KOV-id, RMK, vee-ettevõtted, põllumajandustootjad, paisutajad, maaparandussüsteemide valdajad, jääkreostusobjektide omanikud, MTÜ-d ja SA-d jne

Meetmeprogrammi hinnanguline maksumus on
ca **854 MEUR**, **vajak 165 MEUR**



Meetmete jagunemine

Meetme liik	Arv	Rakendajad
Administratiivsed meetmed	400	KeA, Klim, KAUR, PTA, TA, SoM jt riigiasutused
Järelevalve meetmed	762	KeA, PTA, TA
Rahalised meetmed	6	Klim, RaM, VV
Süsteemiarendused	13	Klim, KAUR, KEMIT, Maa-amet, METK, PRIA
Nõustamine, teadlikkuse tõstmine	14	Klim, KeA, KAUR, EGT, METK, MeM, SoM, PTA
Uuringud	254	Riigi ja erasektori rakendajad
Tehnilised meetmed	870	Riigi ja erasektori rakendajad



Ülesannete jaotus KeM haldusalas

- **KLIM** - Eesmärkide seadmine, VMK ja MP koostamine, rakendamise üldine koordineerimine
- **KAUR** - Seire, seisundihindamine, raporteerimine
- **Veemajanduskomisjon** - VMK meetmeprogrammi rakendamise korraldamine
- **KeA** - VMK koostamisse avalikkuse kaasamine, meetmeprogrammi meetmete rakendamise koordineerimine



Peamised koormusallikad Eestis



Foto: Keskkonnaamet



Foto: Tiina Kõrtsini



Foto: PTA veebilehelt

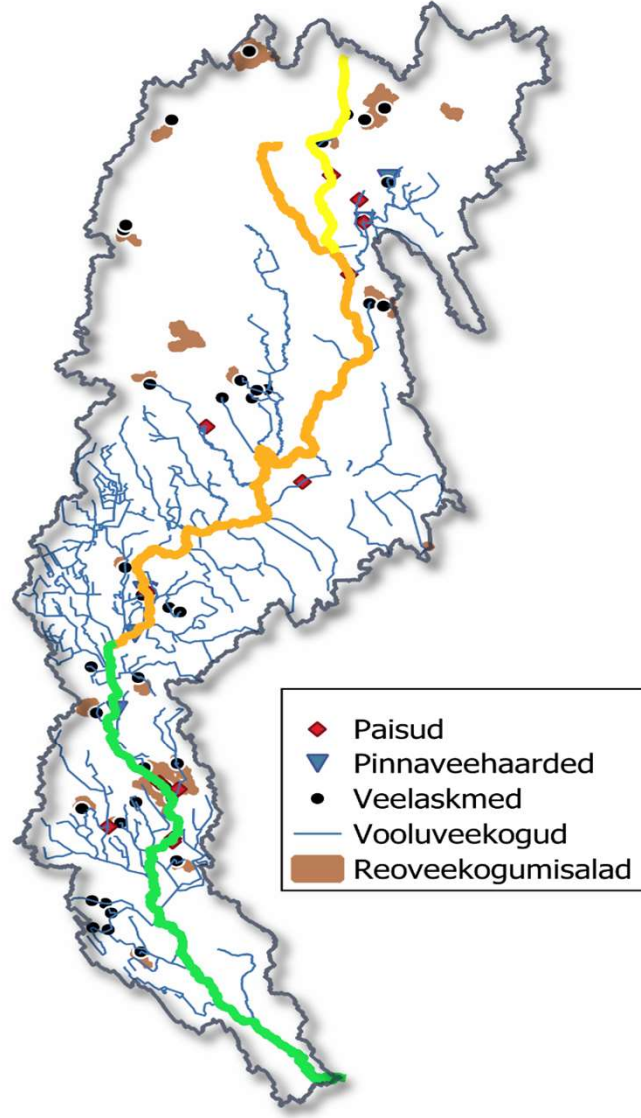


Joonis: Balti Keskkonnafoorum

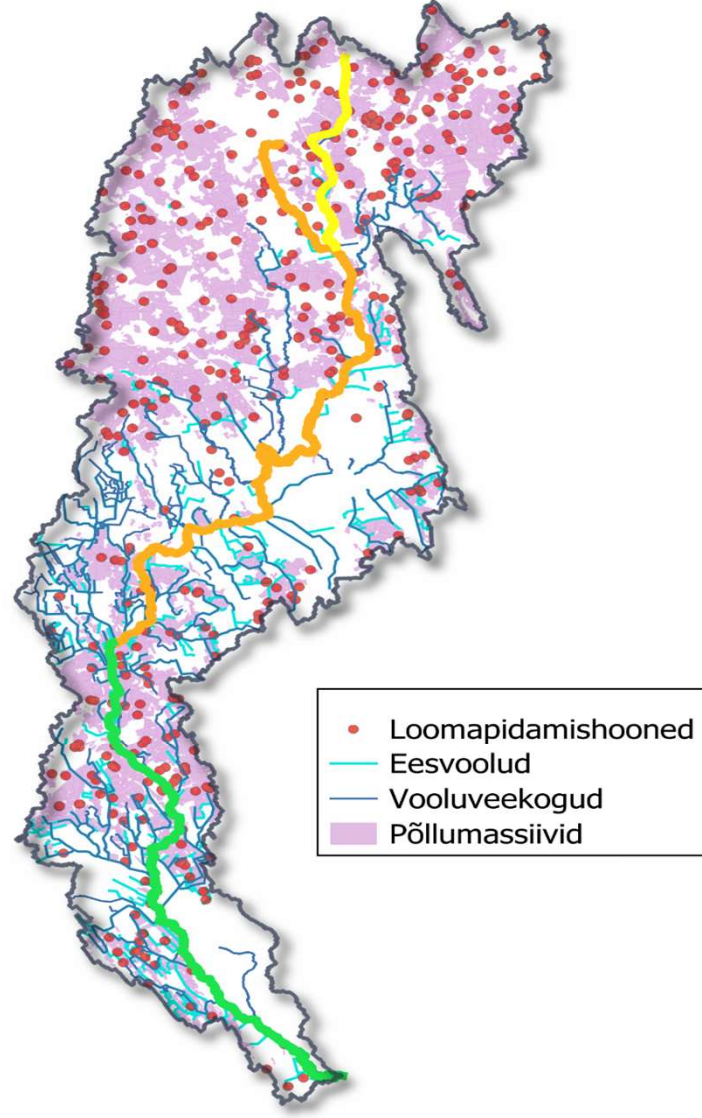


Foto: Shutterstock

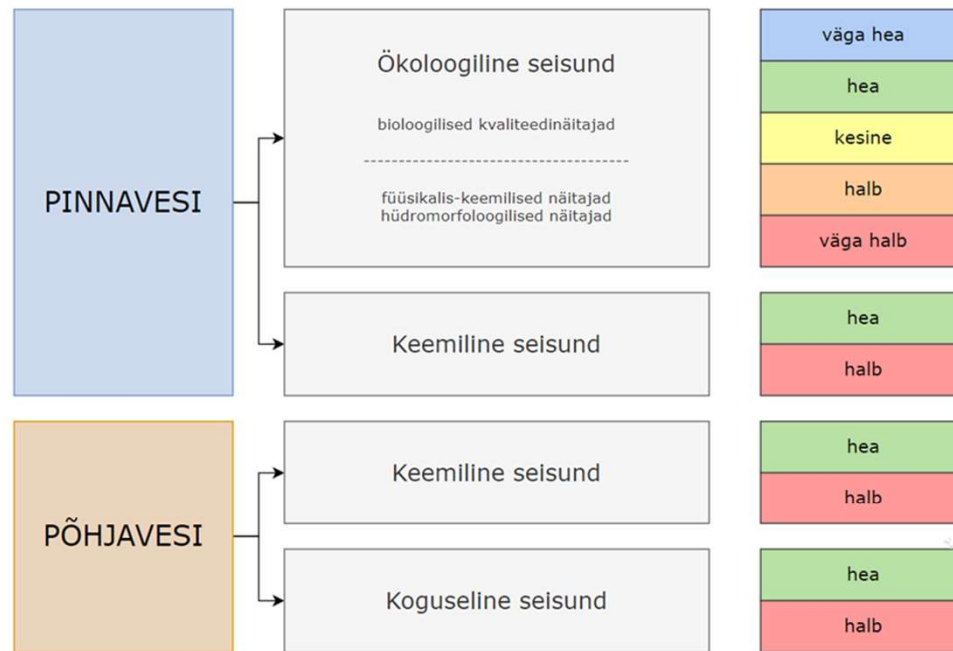
Koormus veekasutusest



Koormus põllumajandusest ja kuivendusest



Seisundite hindamine





KLIIMAMINISTEERIUM

Aitäh!

Reeda Iismaa

reeda.iismaa@kliimaministerium.ee



KESKKONNAAMET

Tegevuskava 2024-2025 teabepäev

Milvi Aun, Toomas Padjus, Elina Leiner, Kätlin Juuram

Keskkonnaamet

27.09.2023

Taustaks

Tegevuskava:

- vajalikkus
- põhimõtted
- info KeA kodulehel

<https://keskkonnaamet.ee/keskkonnakasutus-keskkonnatasu/vesi/veemajanduskavad>



KESKKONNAAMET

Teeme järgmiseks
kaheks aastaks Eesti
vetele terviseplaani.



Räägi kaasa!

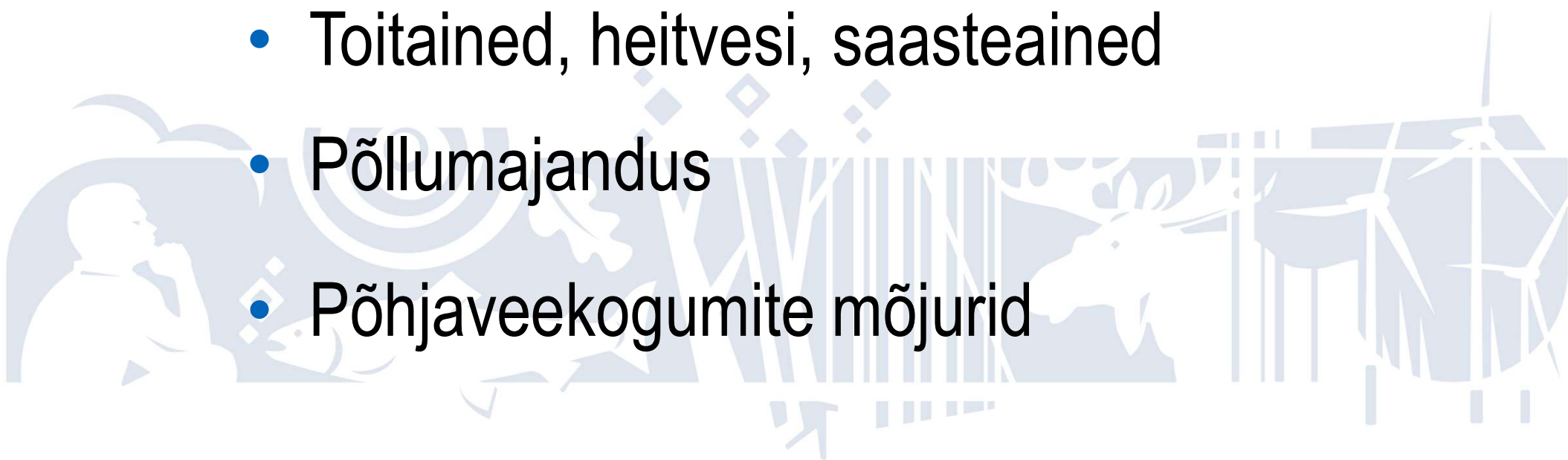
#veemajanduskava



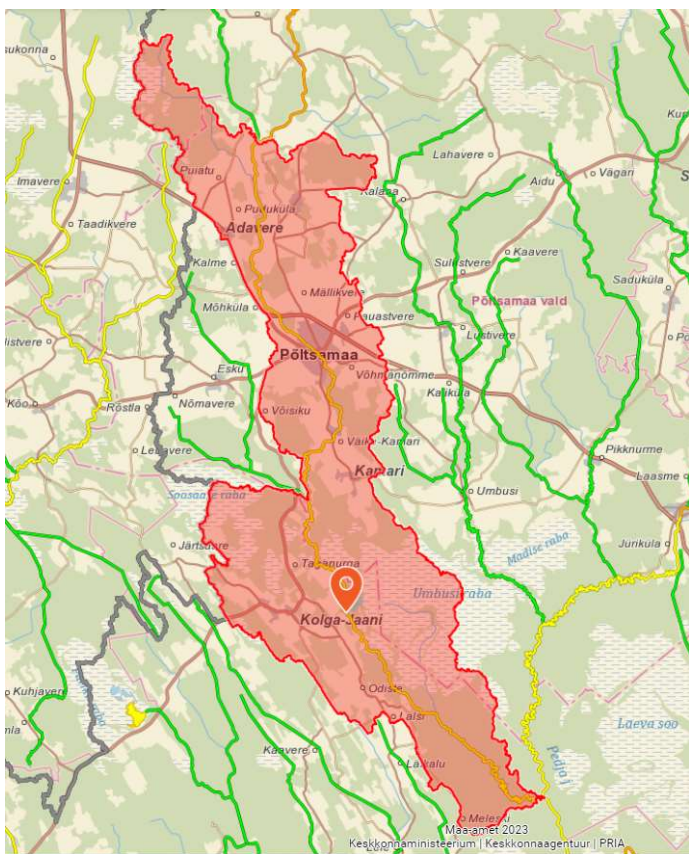
Tegevuskava 2024-2025 meetmed

Mis koormab meie veekogusid

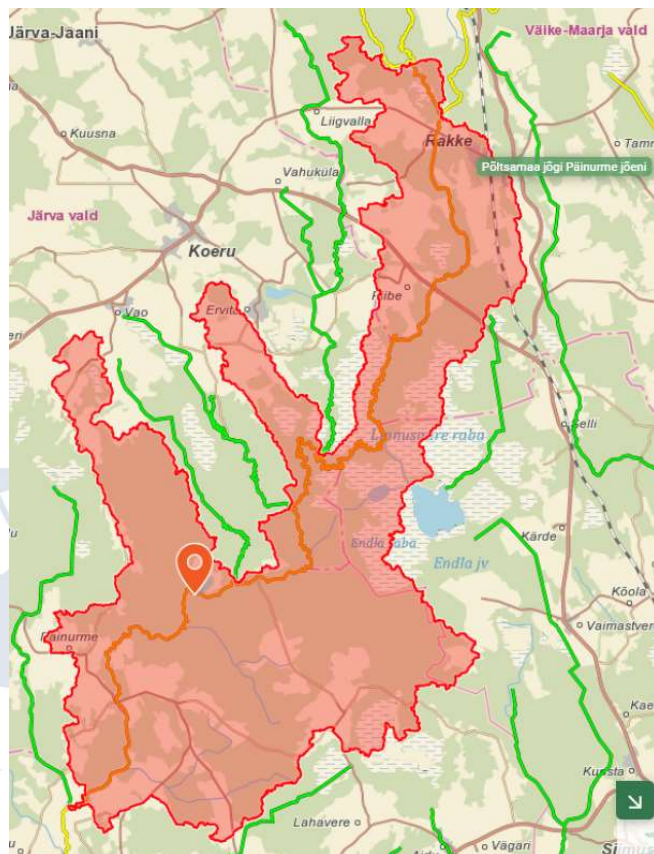
- Paisutamine
- Toitained, heitvesi, saasteained
- Põllumajandus
- Põhjaveekogumite mõjurid



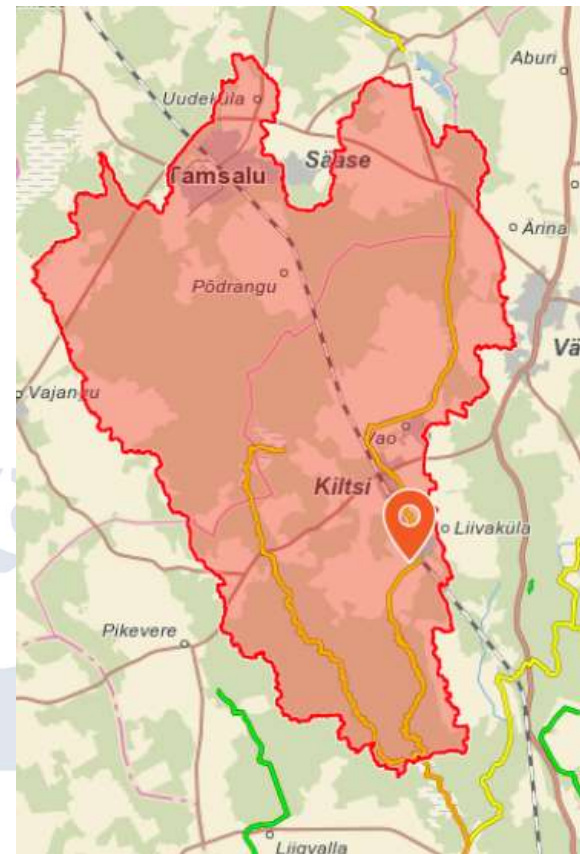
Näidis veekogu – Põltsamaa jõgi



Alamjooks Põltsamaa_3 / koondseisund **hea**

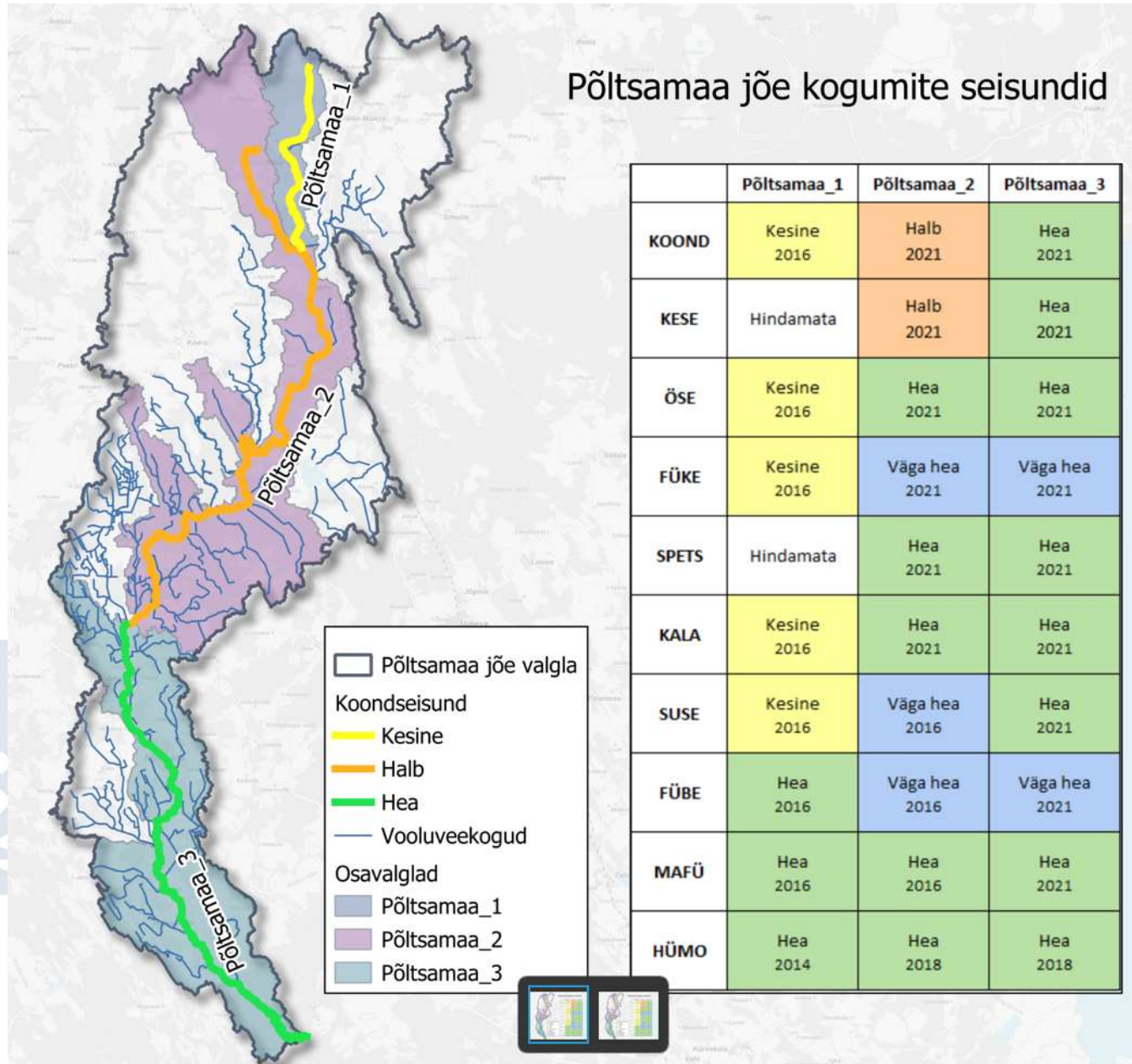


Keskjooks Põltsamaa_2 / koondseisund **halb**



Ülemjooks Põltsamaa_1 / koondseisund **kesine**

Põltsamaa jõe kogumite seisundid



Paisutamine kui koormus

- Veekogu mõjutegur:
 - Vooluveekogude muutmine seisuveekogudeks
 - Rändetõke elustikule
 - Setted>vee kvaliteet>muutused taimestik ja loomastikus
 - Muutused temperatuuris ja vooluhulkades

- Leevendusmeetmed?
 - Setete eemaldamine
 - Paisu ümberehitamine
 - Kalapääsu rajamine
 - Paisu õige käitamine

...

- Kas kõik paisud tuleb likvideerida?
- Miks me ökosüsteeme hävitame?



Paisumeetmed Põltsamaa jõel

- **Kamari I ja Kamari II - Keskkonnaloa tingimuste täitmine**
Omaniku tegevused loa nr L.VV/328093 tingimuste täitmisel. Rändetõke puudub, olemasoleva olukorra säilitamine.
- **Ao II pais – Keskkonnaloa tingimuste täitmine**
Keskkonnaloa L.VV/328779 tingimuste täitmine. Keskkonnatingimuste halvendamise vältimine sh paisjärve ja kalapääsu regulaarne hooldus. Paisjärv kujutab endast potentsiaalset reostusohu allavoolu jäävatele veekogumitele, kui seal ei viida läbi regulaarset paisjärve hooldust ning setete eemaldamist.



Naaberjõgi - Pedja

- **Mällu pais** - Vooluveekogu tervendamine, hüdro-morfoloogiliste tingimuste parandamine ja elupaikade taastamine

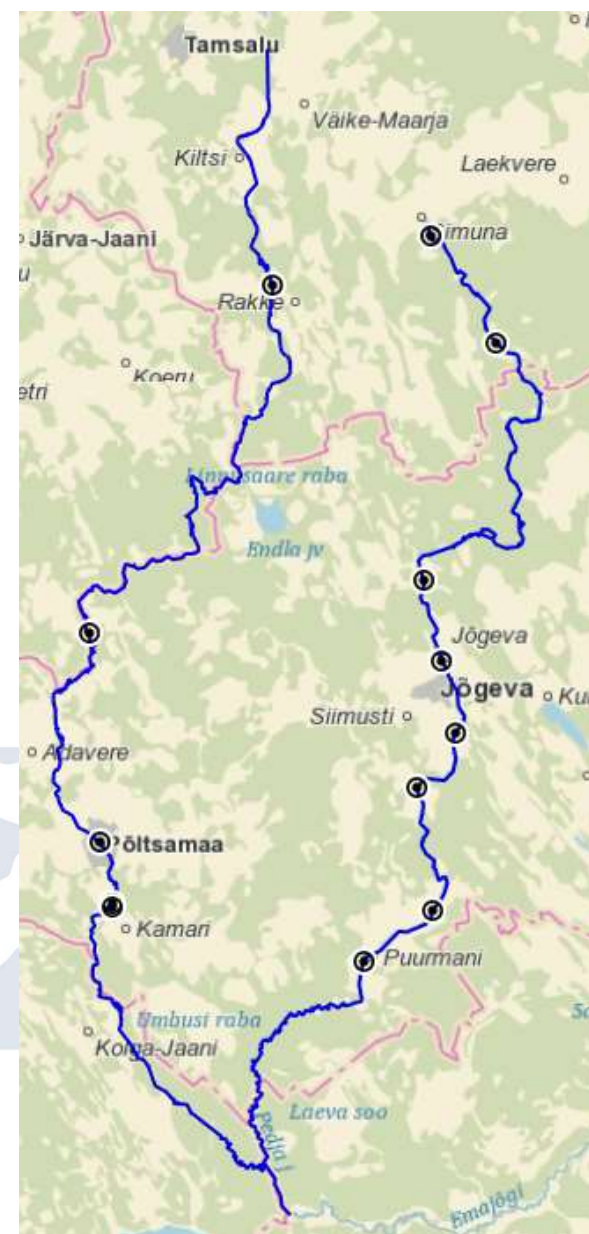
Kalade rändetingimuste parandamine ja kalade läbipääsu tagamine vastavalt loa L.VV/325581 tingimustele.

- **Jõgeva Veskijärve, Mällu pais** – Järelevalve ja ettekirjutuste tegemine ebaseadusliku tegevuse lõpetamiseks ja kalade läbipääsu tagamiseks (loastamata tõkestusrajas)

Järelevalve loata paisutamise lõpetamiseks (Jõgeva Veskijärve).

Keskkonnakaitseloa L.VV/325581 toodud kalade rändetingimuste parandamine ja kalade läbipääsu tagamise nõude täitmise järelevalve (Mällu).

- **Käruveski pais** – Keskkonnakaitselubade (ja muude otsuste) menetlemine
Kalade läbipääsu vajaduse hindamine ja otsuse tegemine





Heit- ja sademevesi kui koormus

Reostuskoormuse mõju veekogumile/veekogule

- Eutrofeerumine
taimekoosluste liigiline vaesestumine
negatiivne mõju vee hapnikusisalduse suhtes tundlikumate veeorganismidele
(sh kaladele)
- Ohtlike ainete kuhjumine organismidesse või veekogu põhjasetetesse

Kuidas mõju leevendada?

- Keskkonnakaitselubade tingimuste täitmine
- Inimtekkeliste toainete (ohtlike ainete) reostuskoormuse piiramine
- Reovee kohtkäitluse korrastamine

ÜVVKS § 36 lg 4 ohtliku ainete teavitamiskohustus
Heitvee taaskasutus



Meetmed (Põltsamaa_1; Põltsamaa_2)

Pinnaveekogumi kood	Pinnaveekogumi pikk nimi	Koormuse selgitus	Meetme nimetus	Meetme kood	Meetme kirjeldus	Rakendaja
1030000_1	Põltsamaa lähtest Ilmandu jõeni	Üle 2000 ie reoveepuhasti heitveelask, alla 2000 ie reoveepuhasti ja muu heitveelask	Keskonnakaitsealade (sh kompleksalade) tingimuste täitmine	KKL02_2_1	Omaniku tegevused loatingimuste täitmisel	OÜ Pandivere Vesi
		Ühiskanalisatsiooniga ühendamata majapidamised	Keskonnaharidusliku ja ennetava tegevuse korraldamine riikliku keskkonnapoliitika elluviimiseks	TG01	Veekogumi valgalal probleemsetele koormustele ja nende vähendamisele suunatud põhimeetmete rakendamise toetamine Keskonnaameti valdkonnaspetsialistide ning piirkondlike tugispetsialistide poolt loetletud valdkondades ja meetmete osas: HKÜ02_4_2 - Reovee kohtkäitluse arvestuse pidamine ja toimimise kontrolli teostamine HKÜ02_4_3 - Reovee kohtkäitluse korrastamine ...	Keskonnaamet
1030000_2	Põltsamaa Ilmandu jõest Pärnu jõeni	Alla 2000 ie reoveepuhasti ja muu heitveelask	Keskonnakaitsealade (sh kompleksalade) tingimuste täitmine	KKL02_2_1	Omaniku tegevused loatingimuste täitmisel	AS Paide Vesi AS Järva Haldus OÜ Pandivere Vesi
			Keskonnaharidusliku ja ennetava tegevuse korraldamine riikliku keskkonnapoliitika elluviimiseks	TG01	Veekogumi valgalal probleemsetele koormustele ja nende vähendamisele suunatud põhimeetmete rakendamise toetamine Keskonnaameti valdkonnaspetsialistide ning piirkondlike tugispetsialistide poolt loetletud valdkondades ja meetmete osas: HKÜ02_4_2 - Reovee kohtkäitluse arvestuse pidamine ja toimimise kontrolli teostamine HKÜ02_4_3 - Reovee kohtkäitluse korrastamine ...	Keskonnaamet
		Alla 2000 ie reoveepuhasti ja muu heitveelask, kaevanduse või karjääriga seotud heitveelask	Reoveepuhasti toimimise hinnangu koostamine 2024-2025 12 (kokku 51)	PRV02_2_2	Teostada eksperthinnang loa nõuetele mittevastavuse põhjuste väljaselgitamiseks ning protsesside optimeerimiseks. Eksperthinnangu alusel rakendada jätku meetmed puhasti nõuetele vastavuse tagamiseks. Probleemne puhasti.	Veekasutaja/reoveepuhasti omanik

Reoveepuhastid, mis on koormusallikateks Põltsamaa jõele

➤ Põltsamaa_1

Väike-Maarja rvp (LV731, suubla Kusto kraav, KL-514140, OÜ Pandivere Vesi)

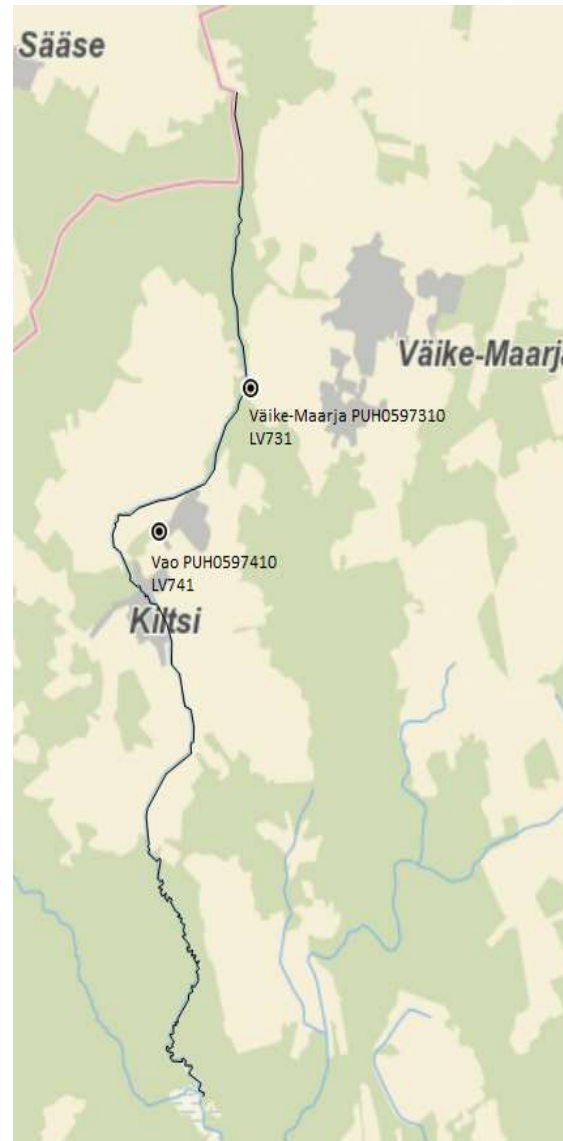
Vao rvp (LV741, suubla Vao kraav, L.VV/329549, OÜ Pandivere Vesi)

➤ Põltsamaa_2

Päinurme rvp (JA023, suubla Pendi peakraav, L.VV/328962, AS Paide Vesi)

Koeru rvp (JA103, suubla Rõhu peakraav, L.VV/327188, AS Järva Haldus)

Rakke Kase rvp (LV022, suubla Edru peakraav, L.VV/331966, OÜ Pandivere Vesi)



Reovee kohtkäitlus

Puhastamata reovett ei tohi juhtida veekogusse ega pinnasesse. Reovee kohtkäitlus on vajalik piirkondades, kus puudub tsentraalse ühis- kanalisatsiooniga liitumise võimalus.

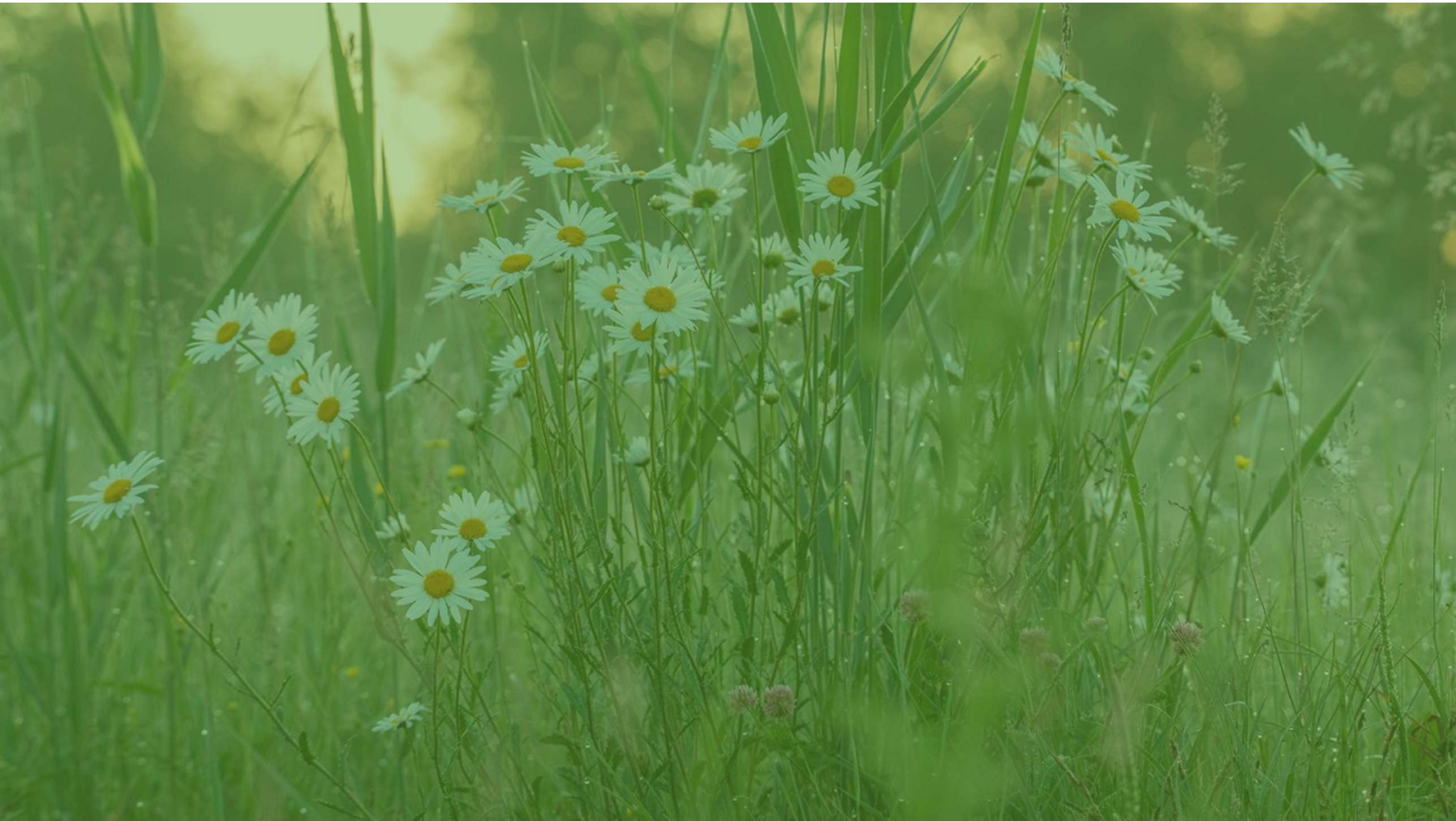
➤ **VeeS § 104 Kohustus korraldada asulareovee kogumine, puhastamine, kohtkäitlus ja äraveo**

(1) Kohaliku omavalitsuse üksus on kohustatud korraldama asulareovee kogumise ja selle puhastamise enne heitveena suublasse juhtimist käesoleva seaduse § 128 lõike 7 alusel kehtestatud heitvee saasteainesisalduse piirväärtusteni või § 128 lõikes 6 nimetatud reovee puhastusastmeteni.

(7) Kohaliku omavalitsuse üksus kehtestab oma halduspiirkonnas reovee kohtkäitluse ja äraveo eeskirja.

Keskkonnaameti tugi/panus reovee kohtkäitluse paremal korraldamisel:

- veespetsialistide ja piirkondliku tugispetsialisti poolt igapäevane nõustamistöö meetme rakendajatega;
- kohalikele omavalitsustele suunatud teabepäevad (sh kanaliseerimata alade reovee käitlusest);
- infomaterjalide koostamine (KOV käsiraamat jne);
- postitused sotsiaalmeedias (uudiskirjad Keskkonnaameti kodulehel/Keskkonnaameti FB);
- ...



Põllumajandus kui koormus

- Kas on probleem
- Kas võib mõjutada veekogu seisundit
- Kuidas mõju leevendada



 KESKKONNAAMET

Kuidas põlluramm
veekogudest eemal
hoida?



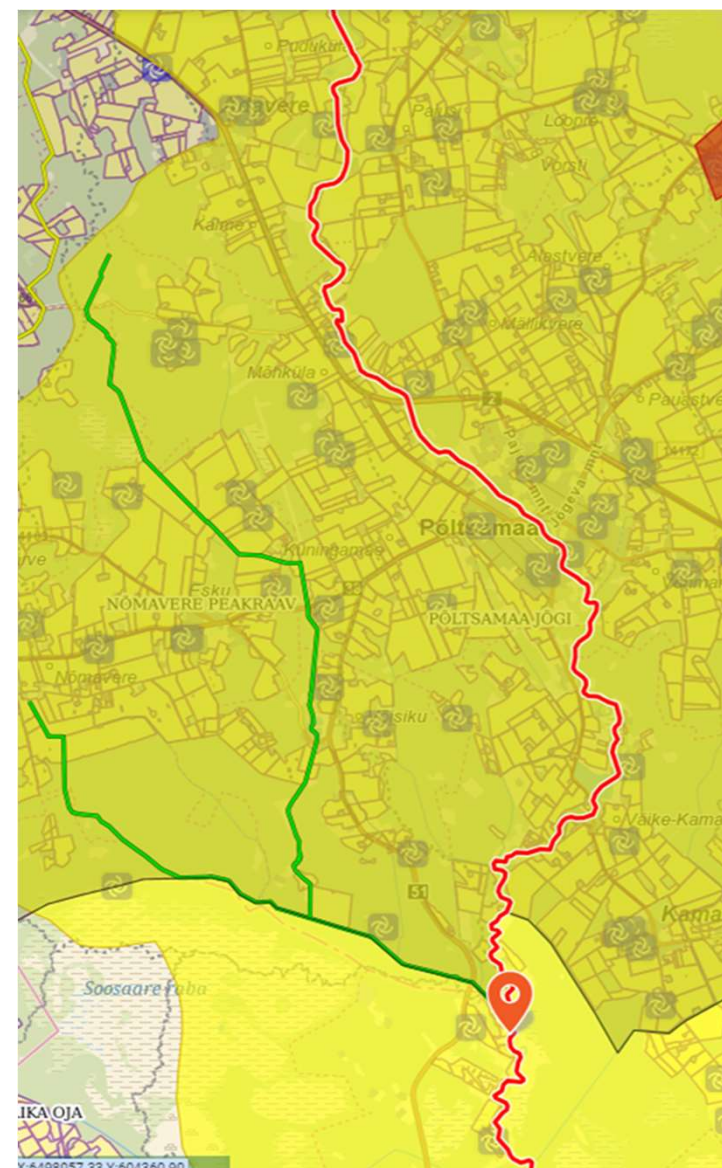
Räägi kaasa!
#veemajanduskava

A blue poster with white text and a green tractor illustration. The text asks 'Kuidas põlluramm veekogudest eemal hoida?' (How to keep agricultural runoff away from water bodies?). Below the text is an illustration of a green tractor with a yellow wheel, pulling a hay bale. At the bottom, it says 'Räägi kaasa!' (Talk with us!) and '#veemajanduskava' (Water management plan). The logo of Keskkonnaamet (Environmental Agency) is in the top left corner.

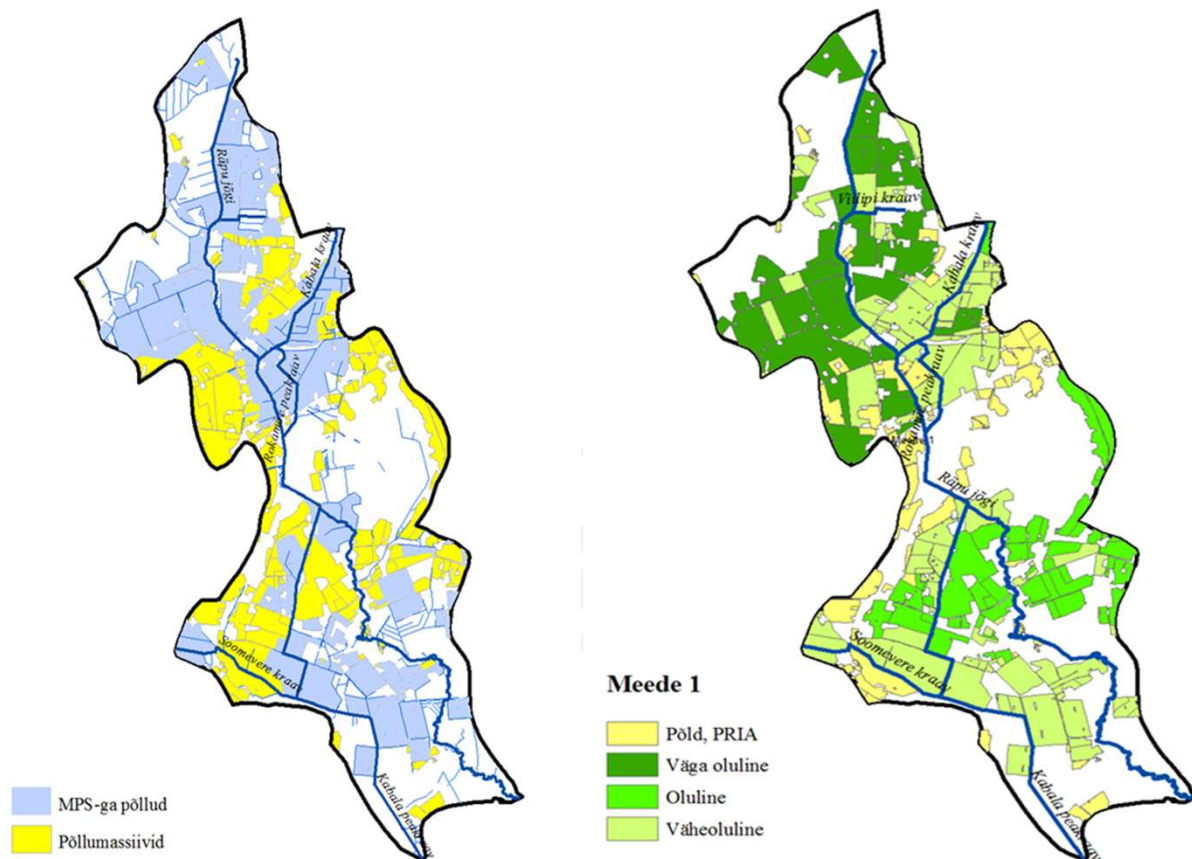
Põllumajandusmeetmed

Näidiskogum: Põltsamaa_3

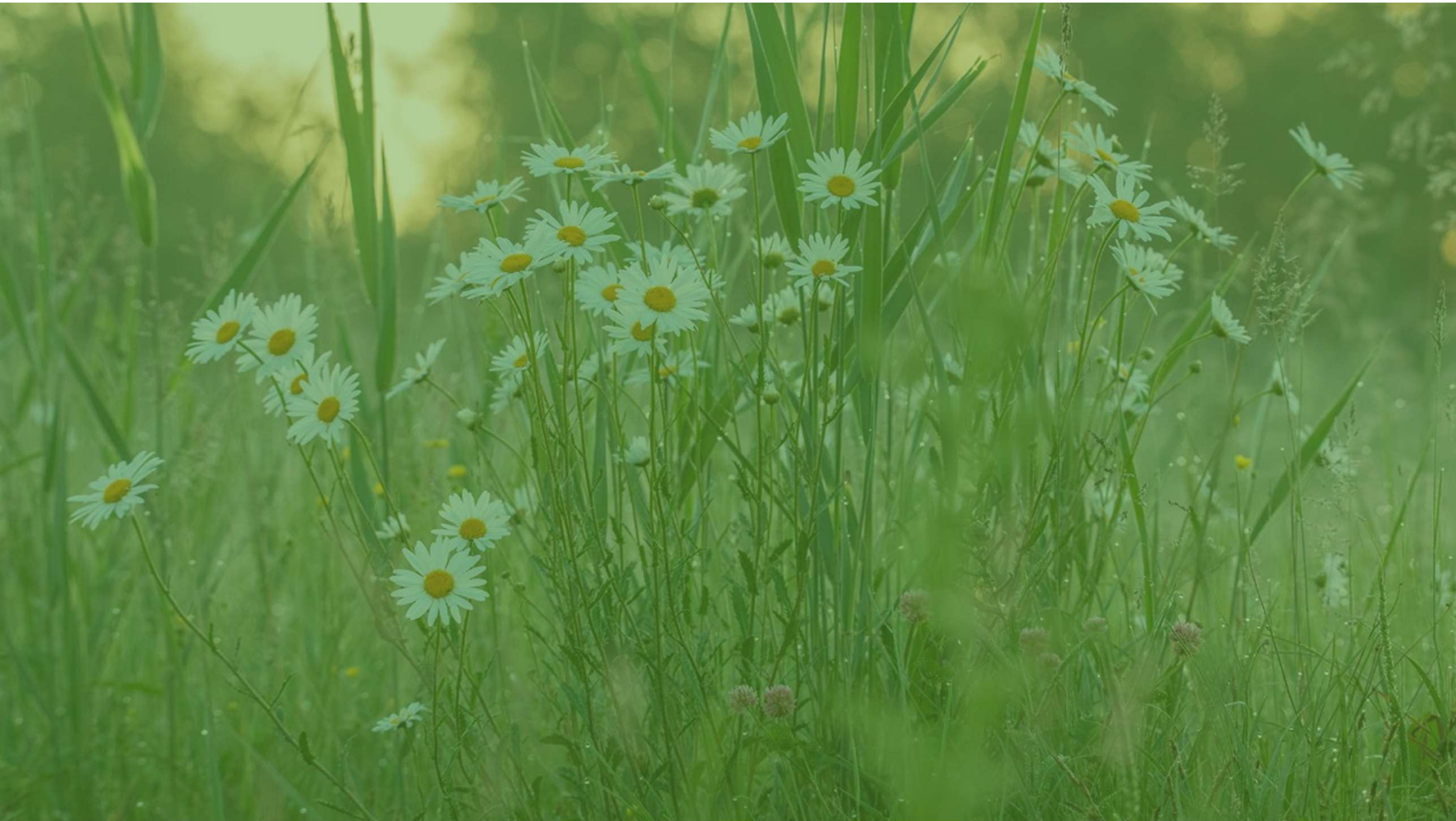
- Loomapidamishoonete, sh sügavallapanu laudale lekkekindla põhja, lekkekindla söötmis- ja jootmiskoha, sõnniku- või silohoidla ehitamine ja ajakohastamine.
- Tõhusate väetamistehnoloogiate kasutamine, nagu sõnniku sisestuslaotuse tehnika, täppisväetamise sensorsüsteemide kasutamine jne.
- Taimekaitsevahendite piiratud kasutamine, keskkonnahoidlike taimekaitsetehnoloogiate kasutamine.
- Vältitakse rohumaa ülekarjatamist: väärtuslikul püsirohumaal, sh väärtuslikul rohumaal, mis asub kaitsmata põhjaveega alal või olulisel allika- ja karstialal ning põllul, millel asub allikas või karstivorm või veekaitsevööndi laienditel.



Näide (Räpu jõgi)



**Tõhusate
väetamistehnoloogiate
kasutamine ja
taimekaitsevahendite
piiratud kasutamine**



Põhjaveekogumite mõjurid

- Jääkreostusobjektid ja igapäevane inimtegevus
- Põhjavee (ülemäärane) kasutamine
- Looduslikud protsessid



 KESKKONNAAMET

Mis reostab sinu
kaevuvett?



 Räägi kaasa!
#veemajanduskava

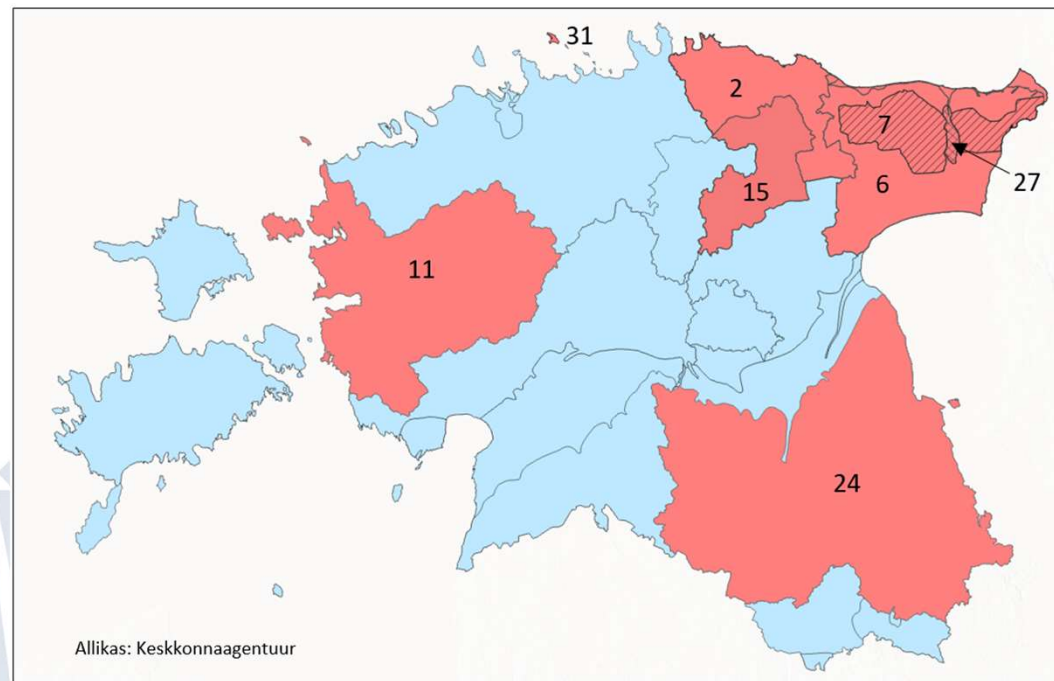
A teal-colored poster with white text and graphics. At the top left is the Estonian coat of arms and the text 'KESKKONNAAMET'. The main text asks 'Mis reostab sinu kaevuvett?' (What pollutes your groundwater?). Below this is a brown illustration of a well. At the bottom, it says 'Räägi kaasa!' (Talk with us!) with a small water drop icon, and the hashtag '#veemajanduskava'.

Põhjaveekogumitel planeeritav

- Halvas ökoloogilises seisundis põhjaveekogumid (Eesti Geoloogiateenistus, koondhinnang, 2020)

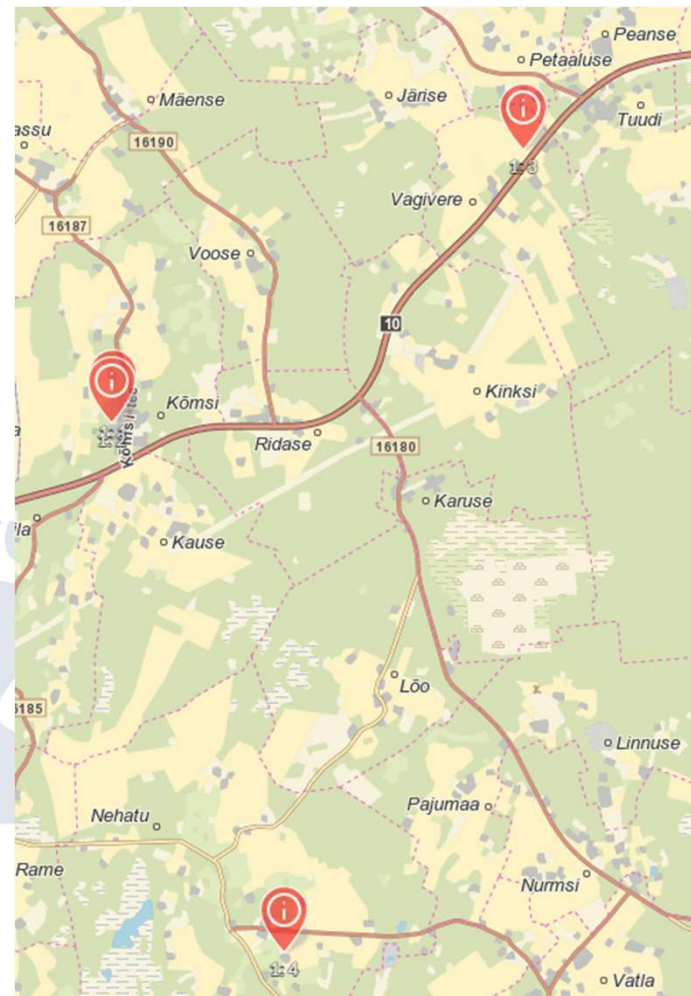
Kogumi nr	Põhjaveekogum
2	Kambriumi–Vendi Voronka põhjaveekogum
6	Ordoviitsiumi Ida-Viru põhjaveekogum
7	Ordoviitsiumi Ida-Viru põlevkivibasseini põhjaveekogum
11	Siluri–Ordoviitsiumi Matsalu põhjaveekogum
15	Siluri–Ordoviitsiumi Pandivere põhjaveekogum Ida-Eesti vesikonnas
24	Kesk-Devoni põhjaveekogum Ida-Eesti vesikonnas
27	Kvaternaari Vasavere põhjaveekogum
31	Kvaternaari Prangli põhjaveekogum

- Aastatel 2024 – 2025 planeeritud 41 meetet, sealhulgas 16 tehnilist, 24 uuringut ja 1 administratiivne meede



Tehnilised meetmed Lääneranna vallas

Tähis kaardil	Refereerimise number	Veekogumi kood	Veekogumi pikk nimi	Koondseisund 2020	Koormuse selgitus	Meetme nimetus	Meetme kirjeldus, rakendaja, rahastaja, summa
1:1	tabel2meede054	11	Siluri-Ordoviitsiumi Matsalu põhjaveekogum	Halb	Saastunud alad/mahajäetud tööstuspiirkonnad	Jääkreostuse likvideerimine või objekti ohutustamine	Kõmsi väetiselao (JRA0000209) likvideerimine. Hoone lõplikult väetisejääkidest tühendamise (ka seintelt ja hoone väljast). Inimesel on kokkupuuteoht ohtlike ainetega. Pinnasetööde tegemisel (sh kaevude rajamine) tegevuse kooskõlastamine Keskkonnaametiga. Lääneranna vald?, maaomanik; 10 000€
1:2	tabel2meede049	11	Siluri-Ordoviitsiumi Matsalu põhjaveekogum	Halb	Saastunud alad/mahajäetud tööstuspiirkonnad	Jääkreostuse likvideerimine või objekti ohutustamine	Lääneranna vallas, Kõmsi bensiinjamaa (JRA0000210) reostuse likvideerimine. 200 l masuudijäägiga tunni likvideerimine. Tanklahoones asuvate õlimahutite jääkide likvideerimine. Pinnasetööde tegemisel (sh kaevude rajamine) tegevuse kooskõlastamine Keskkonnaametiga. Eksar-Transoil AS; 30 000€
1:3	tabel2meede028	11	Siluri-Ordoviitsiumi Matsalu põhjaveekogum	Halb	Saastunud alad/mahajäetud tööstuspiirkonnad	Jääkreostuse likvideerimine või objekti ohutustamine	Lääneranna vallas Tuudi külas Vana-Tuudi tee 5 Tuudi väetisehoidla (JRA0000204) jääkreostuse likvideerimine. Pinnase all leiduv väetisejääkide likvideerimine koos prügiga (kile). Pinnasetööde tegemisel (sh kaevude rajamine) tegevuse kooskõlastamine Keskkonnaametiga. Lääneranna vald?, maaomanik; 10 000€
1:4	tabel2meede027	11	Siluri-Ordoviitsiumi Matsalu põhjaveekogum	Halb	Saastunud alad/mahajäetud tööstuspiirkonnad	Jääkreostuse likvideerimine või objekti ohutustamine	Nehatu külas väetisehoidla (JRA0000212) jääkreostuse likvideerimine. Väetisejääkide hoonest likvideerimine. Pinnasetööde tegemisel (sh kaevude rajamine) tegevuste kooskõlastamine Keskkonnaametiga. Lääneranna vald? OÜ Nehatu Kuivati; 10 000€





KESKKONNAAMET

Keskkonnaameti üldkontakt
info@keskkonnaamet.ee | 662 5999

Keskkonnarikkumisest või erijuhtumist
teata riigiinfo telefonile 1247

Jälgi meid:

keskkonnaamet.ee

