



KESKKONNAAMET

# Kaitsealade külastustaristust ja virtuaalkontorist

Kaja Lotman

Keskkonnaamet

looduskasutuse osakonna nõunik

26.06.2025



# Millest räägime?

I Külastustaristu vajalikkus kaitsealadel

II Külastustaristu mitmekesisus ja rahvaüritused

III Külastustaristu virtuaalkontori tutvustus



# Miks on külastustaristu kaitsealadel vajalik?

Paljude inimeste looduses liikumine üheaegselt võib ohustada maastikku ja elustikku ning häirida kohalikke inimesi

- ohustatud loomade häirimine,
- ohustatud taimede tallamine-korjamine, pinnase erosioon,
- kohalike elanike privaatsuse vähenemine,
- prahistamine jne



# Miks on külastustaristu kaitsealadel vajalik?

Taristu rajamine annab uusi võimalusi:

- Inimeste suunamine vähem häirivatesse piirkondadesse;
- Tekib võimalus külastajatega suhelda ja tutvustada loodust ning keskkonnasäästlikku maailmavaadet;
- Tekib võimalus ka valla või piirkonda identiteedi tutvustamiseks;
- Loob külastajatele turvatunde;
- Elavdab loodusturismi kaudu piirkonna majandust.

## **Pea meeles!**

Kaitsealadel tuleb planeerida koostöös Keskkonnaametiga (kaitsekorralduskava), riigimaal ka RMKga



# Kes rajab ja hooldab külastustaristut?

**Riigimetsa Majandamise Keskus (RMK) – RMK külastuskorralduse strateegia 2020-2029:**

**13 puhkeala üle 7000 rajatise,  
teenuse maksumus 6,5 miljonit eur,  
külastusi 2,6 miljonit,  
suurenemine 3 miljonini**

**[www.loodusegakoos.ee](http://www.loodusegakoos.ee)**

**Loodusega koos äpp  
Korraldab külastus- ja  
koormustaluvuse  
uuringuid**



# Teised taristu loojad

- Kohalikud omavalitsused
- MTÜ-d, SA-d
- Haridusasutused
- Turismiettevõtjad
- Ligi 2000 objekti
- Kohati ebaühtlane tase, mis on tingitud projektipõhisusest
- Tihti ei käsitleta looduskaitselist tausta
- Hooldus on nõrk ja puudub taustsüsteem
- Mõnel juhul ei ole teada, kes rajab





# Keskkonnaameti roll

Keskkonnaamet kaitsealade valitsejana (LKS mõistes):

- planeerib kaitsekorralduskavades külastustaristu;
- kooskõlastab ehitusloa;
- Annab soovitusi: teabetahvlite koostamine, rahvaürituste hea tava kaitsealadel, räätsamatka hea tava, kestliku loodusturismi sertifikaat - [kaitsealad.ee](http://kaitsealad.ee)
- Koondab külastustaristu andmeid ühtsesse andmebaasi ja soovib teha koostööd taristu omanikega **külastustaristu virtuaalkontori** abil.
- Tulevikus värskendab ka ka avaliku **Looduses liikujale** keskkonda.
- EI RAJA KÜLASTUSTARISTUT



KESKKONNAAMET

# Külastustaristu mitmekesisus

- Kaitstavate loodusobjektide piiride ja vööndite tähised
- Puhke-, lõkke-ja telkimiskohad;
- Rajad ja vaatetornid
- Parklad
- Teabetahvlid ja suunaviidad ning liiklusmärgid
- Sildumiskohad, ujumiskohad, kalastuskohad
- Loodus- või keskkonnahariduskeskused

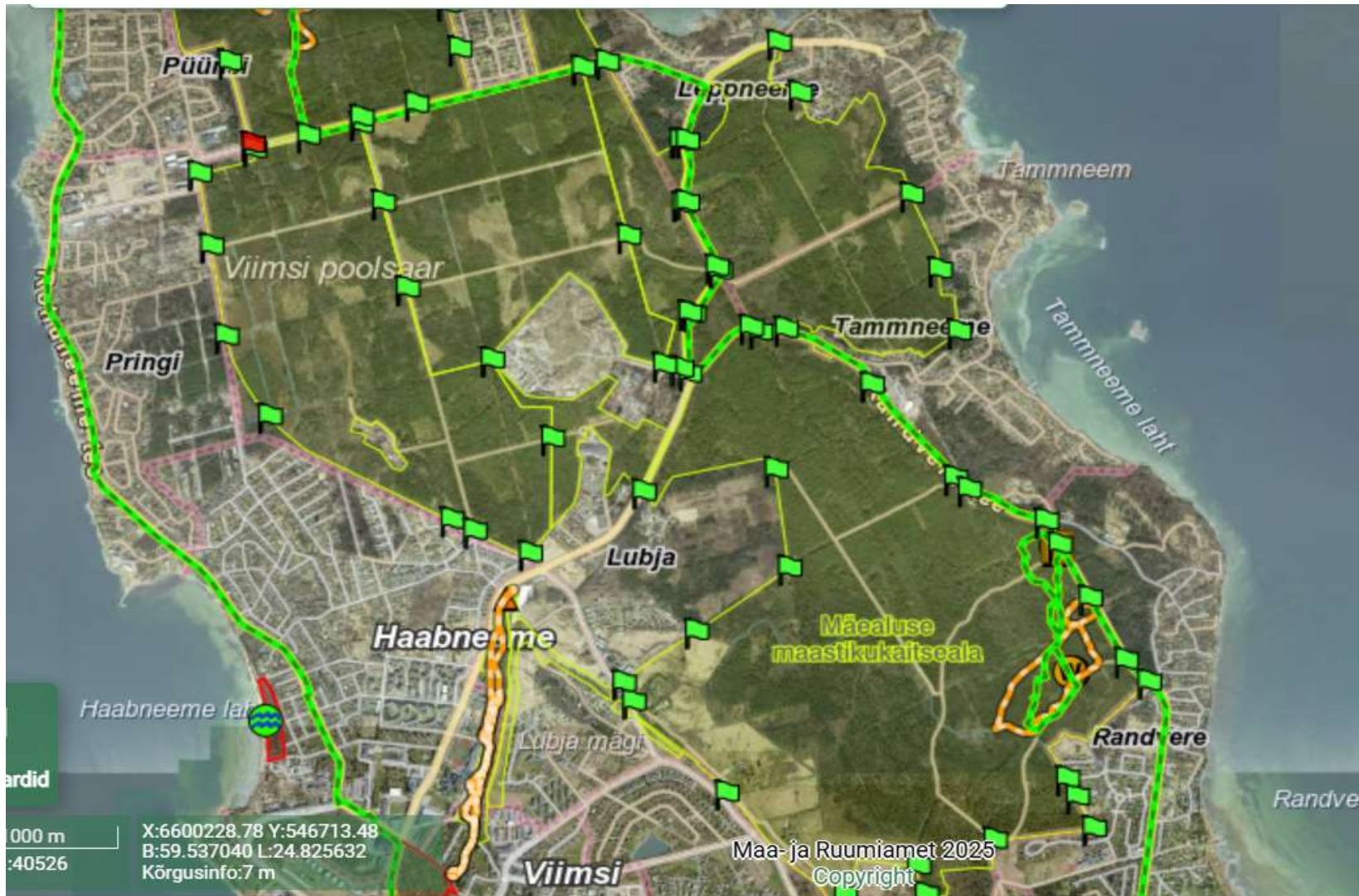
# Tähised



Valdkonna eest vastutava ministri määrus kehtestab kaitsealade välispiiri ja vööndite piiride tähiste paigaldamise korra. Sellist tähist võib kasutada ka KOV, võib lisada KOV sümboolika ja märkida „KOHALIKU KAITSE ALL“

<https://www.riigiteataja.ee/akt/129122024052>

# Tähised – Viimsi vald



# Puhke-, lõkke ja telkimiskohad

LKS lähtuvalt peavad lõkke ja telkimisalad olema äratuntavalt tähistatud, sest telkida ja lõket teha võib vaid kohas, mis on kaitseala valitsejaga kooskõlastatud. Selguse mõttes tuleks välja panna ka koha reeglid – kuidas lõket teha, mitu telki, mitu autot jne



Parkimisvõimalused

---

Vesi

---

Varustus

---

Matkavõimalus

---

Telkimisvõimalus

---

Lubatud paigaldada kuni 7 (4-kohalist) telki.

# Rajad

- õpperajad ja -väljakud
- matkarajad
- pikad matkarajad
- terviserajad
- jalgrattarajad
- mootorrattarajad



# Head rajad

- tähistatud selgelt ja arusaadavalt;
- on võimalik midagi teada saada;
- on vaheldusrikas;
- on läbitav vähemalt päeva jooksul, populaarsemad rajad on 30-45 minuti rajad;
- erinevad liikumisvahendid ei kattu



# Head rajad

- on sobival kaugusel õuealast või kaitstava liigi elupaigast;
- hooldus on regulaarne;
- rajal on piisav teavitus
- kooskõlastataud maaomaniku ja kaitseala valitsejaga.



# Rahvaüritused

Vastavalt kaitseala kaitse-eeskirjas sätestatule tuleb kindla osalejate arvuga selleks ettevalmistatud või ettevalmistamata kohtades rahvaüritus kooskõlastada Keskkonnaametiga.

## **Mis on rahvaüritus?**

- On tuvastatav konkreetne korraldaja;
- Tegevused toimuvad kaitsealade tundlike alade läheduses;
- Tegevus on ette planeeritud ja ajastatud (st. mitte spontaanne idee);
- Osavõtjad (koos kohapeal olevate korraldajatega) – nende arvust sõltuvalt hinnatakse vajadust kas koht peab olema eelnevalt ette valmistatud ja tähistatud

# Rahvaüritused

KOVidel on väga erinev praktika rahvaüritustele loa andmises ja keskkonnaameti kooskõlastuse küsimises.

Menetluses on parkide ja arboreetumite kaitse-eeskirja muutmine, milles KOVile kuuluvas riiklikult kaitstavas pargis ei ole enam vaja rahvaüritusi kooskõlastada Keskkonnaamtiga

MaRu Looduskaitse ja Natura 2000 rakenduses on ära toodud alad, kus ei ole vaja eraldi kooskõlastust, sest on piisavalt ettevalmistatud alad (näiteks Tallinna pargid, Kuressaare lossipark jne)- need on alad, kus on rajatud teed, platsid, käimlad ja on olemas piisav teavitus

# Rahvaüritused



# Näide Brüsseli lähedal Bois de la Cambre

Natura 2000 ala, 122, ha, 61 imetajaliiki, 51 taimeliiki, avalik omand ja enim külastatavpark Belgias. Alal on oluline sotsiaalne ja ökoloogiline väärus, siis on palju põlispuid.

rahvaüritused peavad olema tasuta ja tarastamata, kuna on tegemist avaliku maaga

taotluses tuleb esitada ala kasutuse plaan ja hinnatud võimalik külastajate arv (2000-3000)

enne üritust toimub 1-2 tundi kestev kohtumine linnaosakondade esindajate ja üritusekorraldajatega

lubatakse 1 sündmus 1 kuu jooksul

eelistatakse lubada aktiivseid tegevusi vaid asfaldil

jooksuüritused peavad püsima vaid radadel

teiste külastajate liikumine peab olema ka reguleeritud

# Näide Brüsseli lähedal Bois de la Cambre

ratasetega ei tohi sõita taimestikuga alal;

keelatud on suitsetamine ja ühekordselt kasutatavad nõud:

korraldaja peab tagama puhtuse;

ürituse ala kontrollitaks enne, ürituse ajal ja pärast sündmust;

kahjustuste korral määratakse etrahvid ja järgmisel aastal ei anda luba.

Siiski on pargis tavakülastustest probleeme- vandaalitsemine, kaudne mõju puu juurtele tallamise tõttu, prahistamine jne.

Brüsseli linnavalitsus planeerib pargi tsoneerimist ja nõ loodusele puhkeaja Planeerimist (teatud ala suletakse Mõneks ajaks külastuseks)



# Keskkonnaameti roll

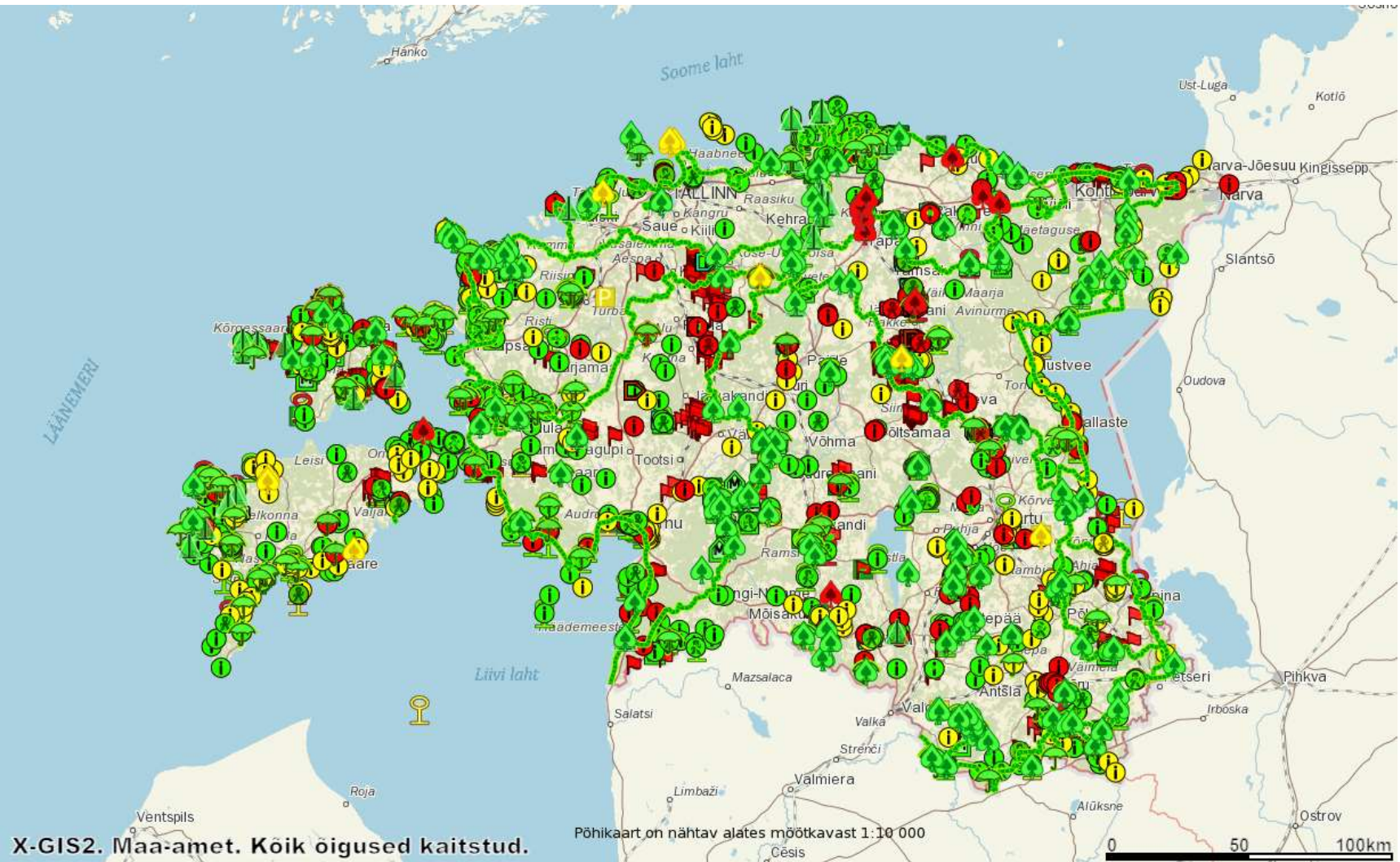
Keskkonnaamet kaitsealade valitsejana (LKS mõistes):

- planeerib kaitsekorralduskavades külastustaristut koos arendajatega;
- hindab mõju ja kooskõlastab vajalikud ehitusload;
- koondab külastustaristu andmeid ühtsesse andmebaasi ja soovib teha koostööd taristu omanikega külastustaristu virtuaalkontori abil.
- Annab soovitusi: infotahvlid, hea tava jne: kaitsealad.ee  
<https://kaitsealad.ee/et/node/2223>
- Tulevikus värskendab ka ka avaliku Looduses liikujale keskkonda.
- EI RAJA KÜLASTUSTARISTUT



KESKKONNAAMET

# Külastustaristu andmestik



# Külastustaristu andmestik

Kaitsealade kaitsekorralduskavades sisalduvad objektid.

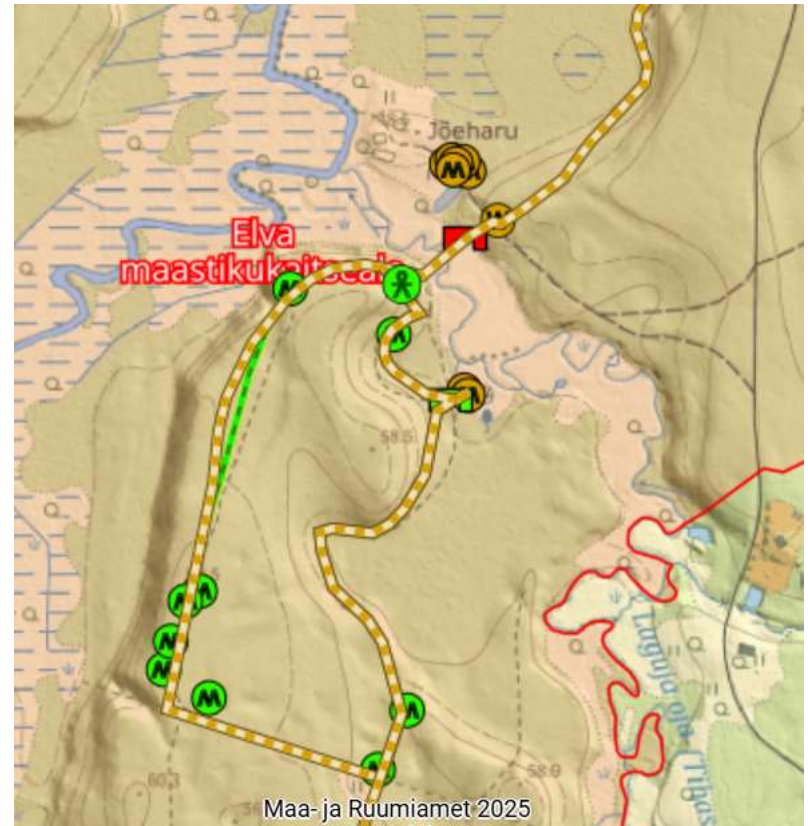
RMK pidevalt uuenevad andmed

Keskkonnaministeriumi poolt 2019 inventeeritud mitte RMK objektid kaitsealadel on lisatud.

Supluskohad MARU andmed KOVide ametlikud supluskohad. Sadamad ja lautrid on kaitsealadel käsitsi kaardistatud.

Terviserajad

Jooksvalt kaardistatud objektid nagu näiteks projektide infotahvlid KOVidelt saadud andmed



# Virtuaalkontori kasutajad

- MaRu- administraator
- KeA looduskaitse ja järelevalvega tegelevad spetsialistid
- RMK looduskaitse osakond ja külaskorralduse osakond
- KOV esindajad: Saaremaa, Hiiumaa, Tallinn, Väike-Maarja, Viimsi
- Vajalik saata ID number  
kaja.lotman@keskkonnaamet.ee



# Tulevikus avalik vaade - Looduses liikujale

Ei avalikustata:

- A. millel on märges avalikustamises kohas „ei“, probleemseid objekte ja planeeritavaid objekte
- B. dubleerivaid andeid. Selleks tuleks vaadata andmete kvaliteeti.

**Kutsun arenduses kaasa lööma,  
andke teada!**





KESKKONNAAMET

# Häid looduselamusi!

Keskkonnaamet

kontakt: [info@keskkonnaamet.ee](mailto:info@keskkonnaamet.ee)

Kaja.Lotman@keskkonnaamet.ee