



KESKKONNAAMET

# Nitraaditundliku ala teabepäev

Milvi Aun/ Keskkonnaamet /  
veeosakond / peaspetsialist

30.10.2025

# Põhjavee valdkond KeA kodulehel



KESKKONNAAMET

Otsing



Elusloodus,  
looduskaitse ▾

**Keskkonnakasutus,  
kiirgus ▾**

Taotlused,  
aruanded ▾

Järelevalve,  
keskkonnatasu ▾

Keskkonnateadlikkus,  
avalikustamised ▾

Keskkonnaamet,  
uudised, kontakt ▾

VESI

Keskkonnaluba

Registreeringud ja raie  
veekaitsevööndis

**Salvkaevud, puurkaevud ja heitvesi**

Paisud ja paisutamine

Põllumajandus

Veemajanduskavad

🏠 > Keskkonnakasutus, kiirgus > Vesi > Salvkaevud, puurkaevud ja heitvesi

## Salvkaevud, puurkaevud ja heitvesi

Joogiveena kasutatakse Eestis üldiselt põhjavett, mis on kättesaadav puurkaevude või salvkaevude abil. Nii puurkaevude kui salvkaevude rajamisele kohalduvad nõuded veeseadusest ja ehitusseadustikust.

Kasutusel olnud vesi tuleb nõuetekohaselt puhastada, misjärel võib selle suublasse juhtida.

Lehelt leiad:

Põhjavesi ja puurkaev

Puurkaevu ja puuraugu rajamine

Salvkaevu rajamine

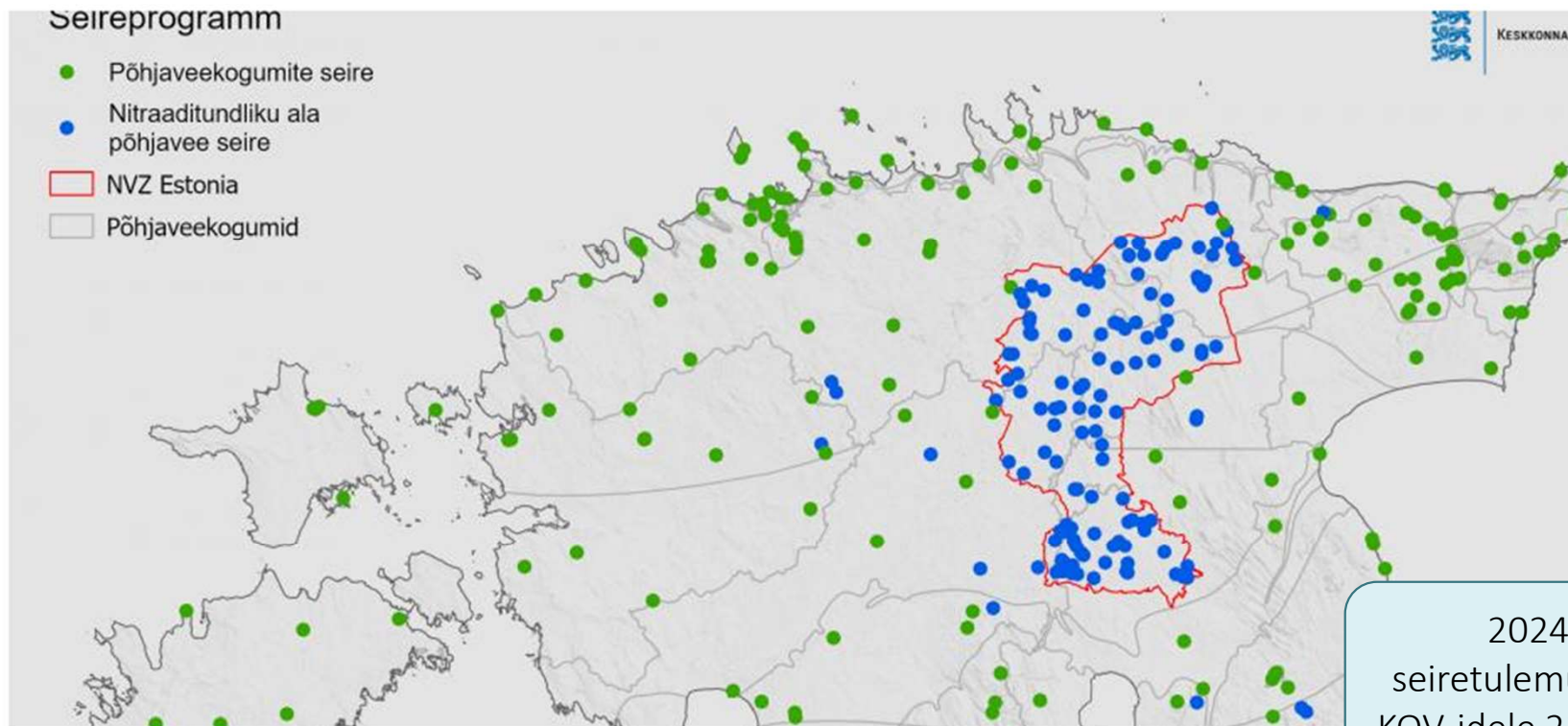
Veehaarde sanitaarkaitseala ja hooldusala

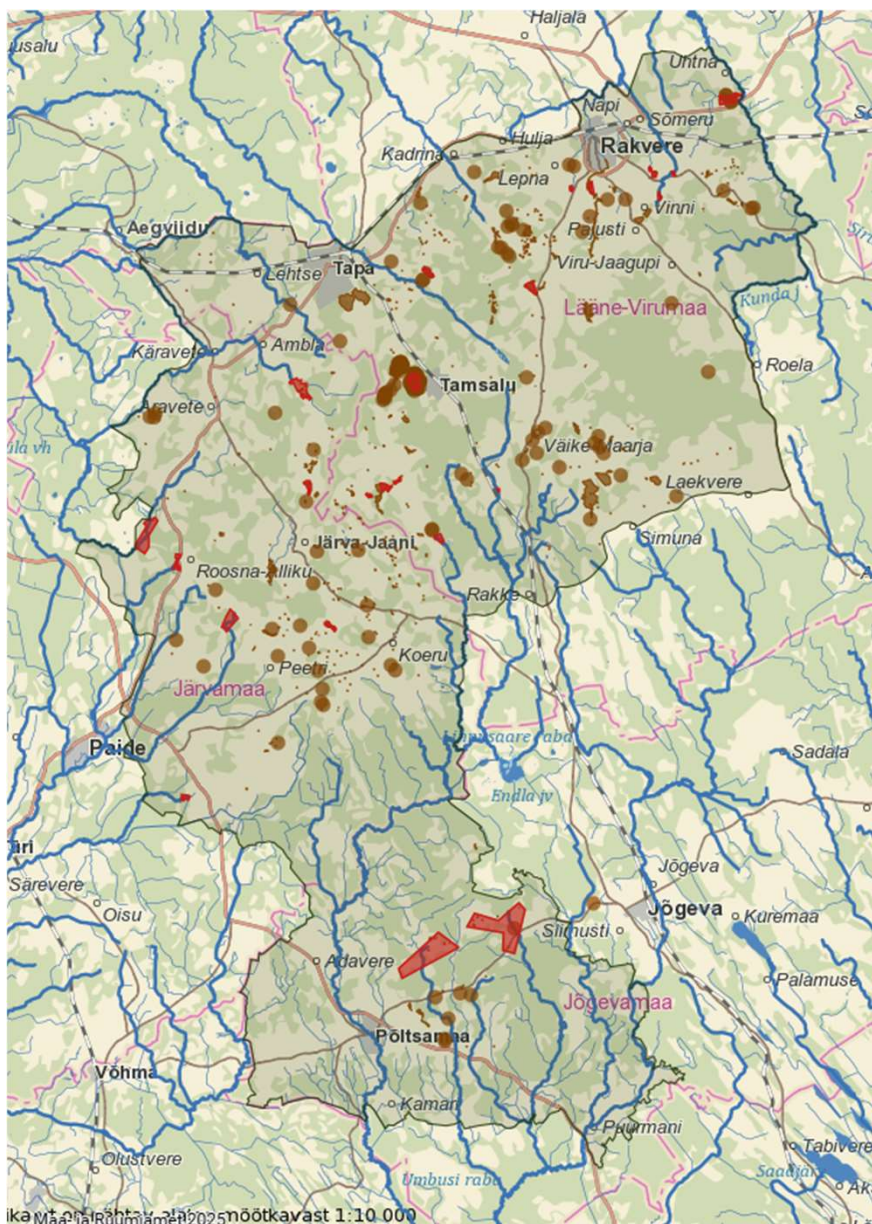


### 3. Nitraaditundliku ala põhjaveeseire

1. § NTA põhivõrgu seire (54 seirejaama), seiresagedus neli korda aastas.
2. § NTA tugivõrgu seire (58 seirejaama), seiresagedus üks kord aastas.
3. § Kord kvartalis võetakse võrdlusproovid 7 allikast ja 7 kaevust väljaspool NTA piirkondi.

Seirenäitajate täpne nimekiri ja kriteeriumid on põhjaveekogumite kaupa välja toodud keskkonnaministri määrustes nr 48 [ja](#)



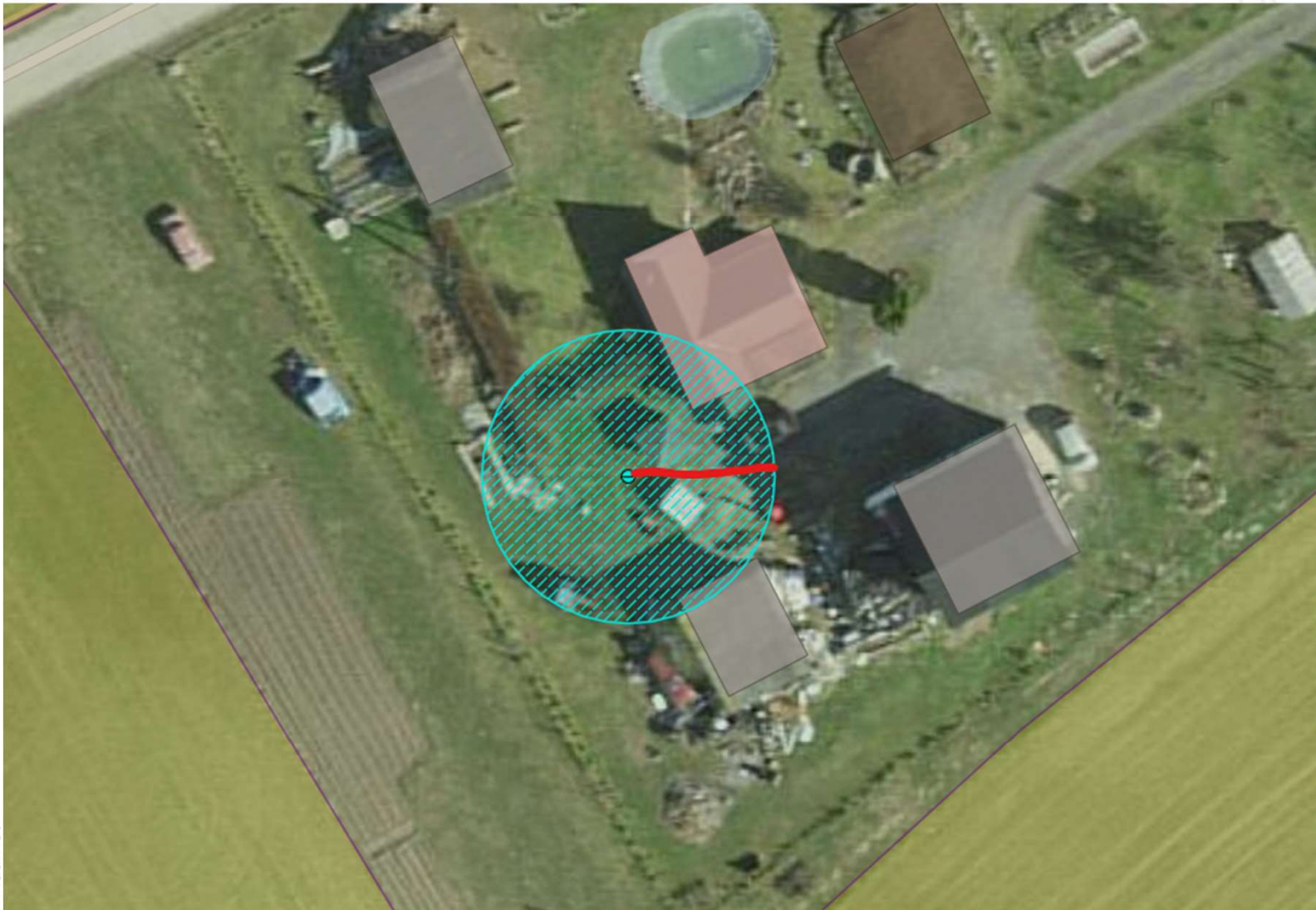


Kaart-skeemide juures olevad numbrilised näitajad on väljavõtte 2024 EKUK poolt teostatud NTA põhjaveeseirest: nitraadid (NO<sub>3</sub>-) mg/l.

Värviskaala:

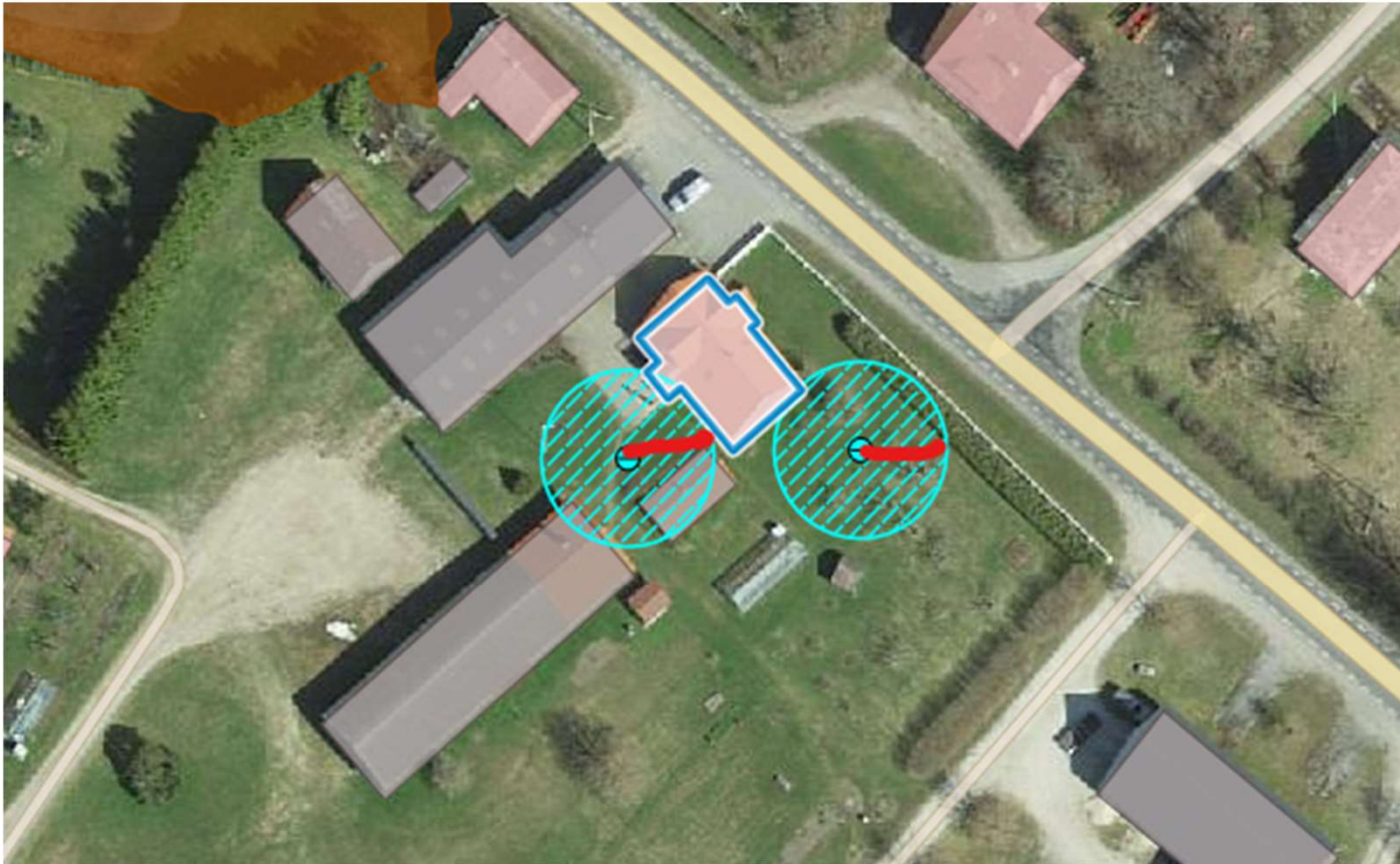
Punane – üle 50 mg/l (ei vasta joogivee nõuetele)

Kollane – vahemik 40-50 mg/l (ohustatud joogiveekvaliteediga)



Nõrgalt kaitstud  
põhjaveega ala.  
PRK0024353;  
Sügavus – 35m (S-O);  
10m kiht saviliiv  
kruusa ja  
munakatega, edasi  
lubjakivi;  
Manteldatud 20m-ni;  
Veehaarde san-ala  
10m

28.02.2024	66
17.04.2024	71
15.08.2024	25
15.10.2024	53



Puurkaevud:  
PRK0009112 – seires,  
Sügavus – 35m,  
Mulda 0,5m, moreenikiht  
18m, lubjakivi 1,5m,  
lõheline dolomiit 9m,  
Manteldatud 22,5m,  
Hooldusala 10m

PRK60201, sügavus 45m,  
Kruusa 19m, edasi  
lubjakivi ja savikas  
lubjakivi,  
Manteldatud 30m,  
Hooldusala 10m

Pruun – karstiväli

Põhjavesi on nõrgalt  
kaitstud

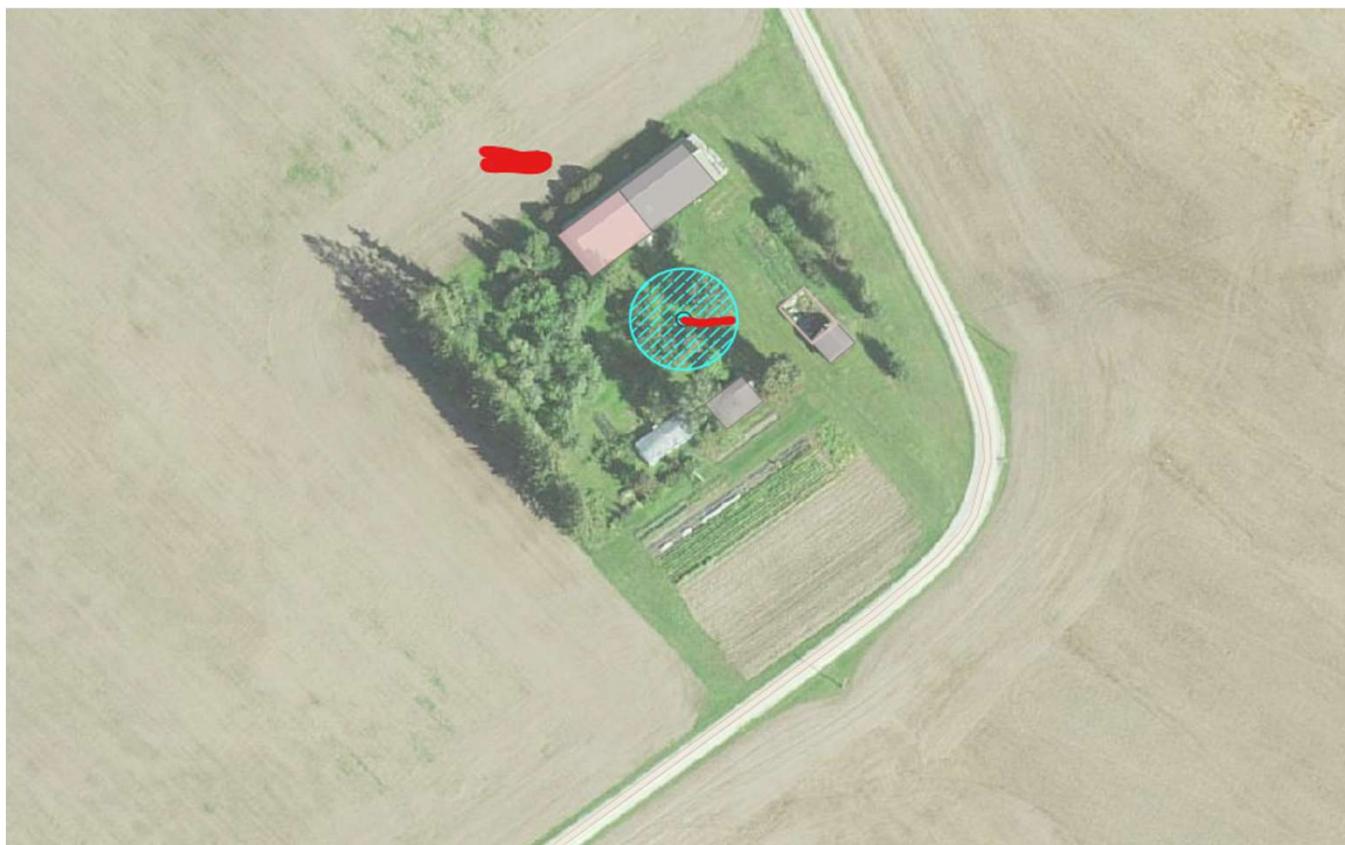
15.02.2024	61
16.04.2024	58
15.08.2024	52
16.10.2024	48



Riikliku  
keskkonnaseire  
kaev PRK0065252,  
Hooldusala 5m

Põhjavesi on  
kaitsmata

13.03.2024	93
24.04.2024	90
27.08.2024	75
24.10.2024	81



Puurkaev PRK0050602;  
Sügavus 19m,  
Manteldatud 11,5m,  
Hooldusala 10m,  
Saviliivmoreeni 1,2m, edasi  
dolomiit

Põhjavesi kaitsmata

13.03.2024

69

23.04.2024

66

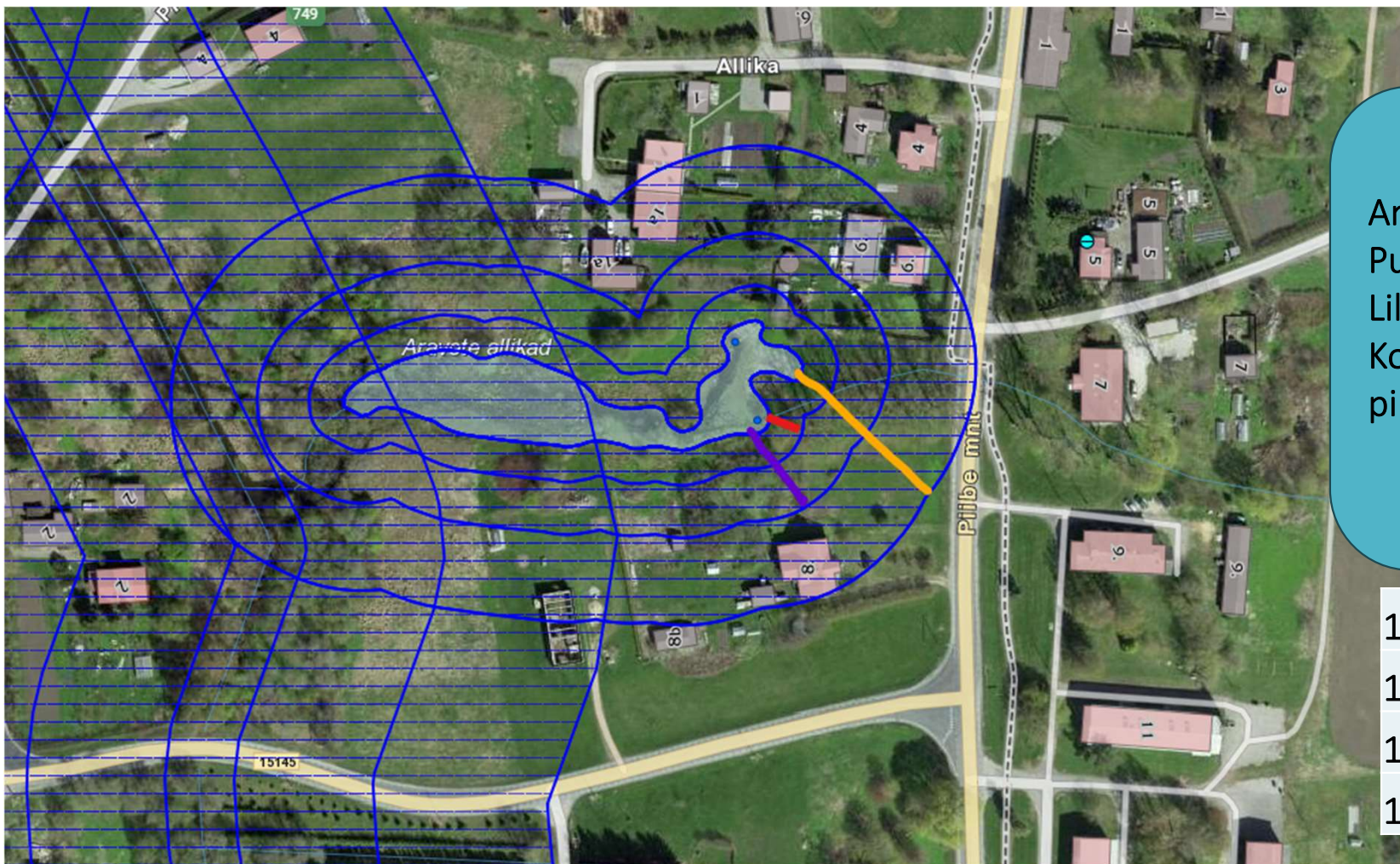
28.08.2024

64

24.10.2024

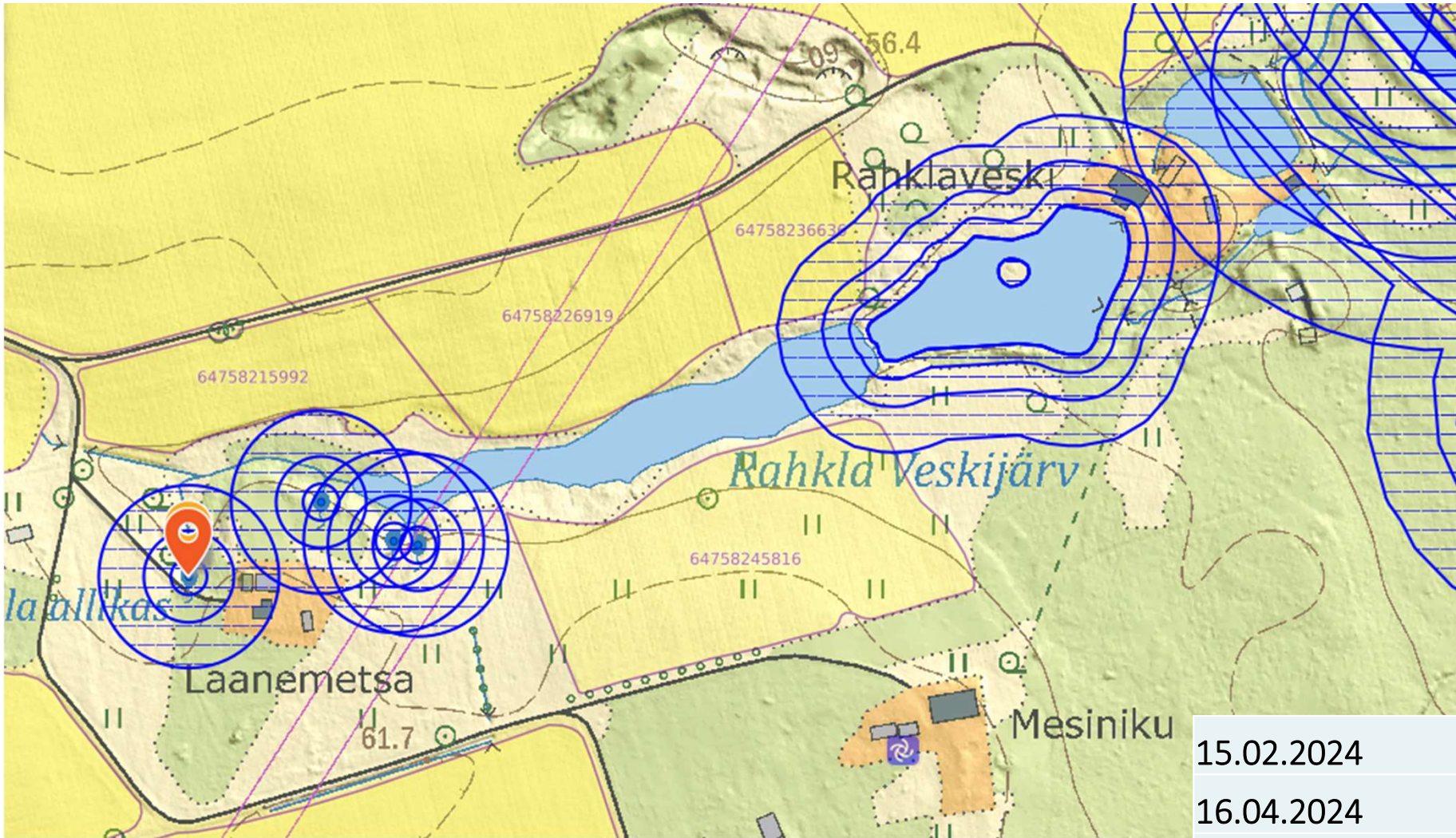
64





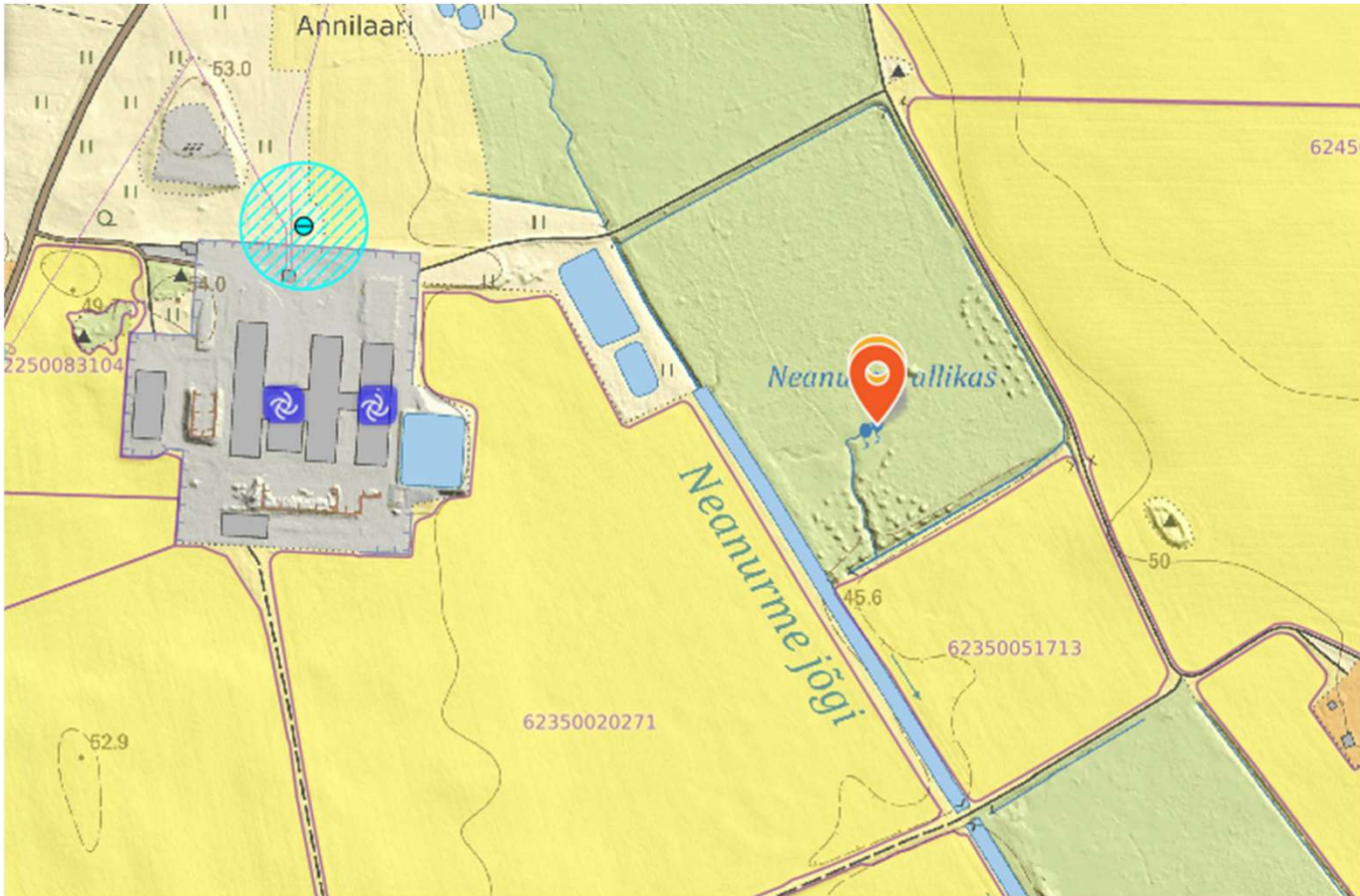
Aravete allikad:  
Punane – veekaitsevöönd,  
Lilla – ehituskeeluvöönd,  
Kollane – ranna ja kalda  
piiranguvöönd

14.02.2024	60
17.04.2024	47
15.08.2024	73
15.10.2024	37



Rahkla allikad

15.02.2024	18
16.04.2024	24
13.08.2024	18
16.10.2024	17



13.03.2024	50
24.04.2024	51
05.09.2024	54
24.10.2024	40

Neanurme allikas

VeeS muudatused 2025: raie VKV-s ning sõnniku  
aunastamine ja kompostimine

# VeeS muudatused – sõnniku aunastamine

## § 165. Sõnniku hoidmine aunas

- (3) Sügavallapanusõnnikut, mille kogus ei ületa ühe vegetatsiooniperioodi kasutuskogust, on aunas lubatud hoida kuni kaheksa kuud ja auna asukohast tuleb teavitada Keskkonnaametit, esitades teatise keskkonnaotsuste infosüsteemi kaudu enne aunastamise alustamist.

[RT I, 08.07.2025, 55 - jõust. 01.09.2025]

## § 166. Sõnniku kompostimine

- (4) Sõnniku kompostimiseks auna rajamisest ja selle asukohast tuleb teavitada Keskkonnaametit, esitades teatise keskkonnaotsuste infosüsteemi kaudu enne aunastamise alustamist.

[RT I, 08.07.2025, 55 - jõust. 01.09.2025]

Määrus nr 47 – viitab andmekoosseisule (täpsustatud)

*KOTKAS arenduses on taotluse esitamist lihtsustatud: enam ei pea esitama loomühikuid ja kui taotleja on nõuetekohase teatise esitanud, võib koheselt hakata põlluauna tegema (varasemalt tuli 14 päeva oodata).*

## VeeS muudatused – raie VKV-s

§ 121 Veekaitsevööndis puu- ja põõsarinde raie erisus (lg 4-6)

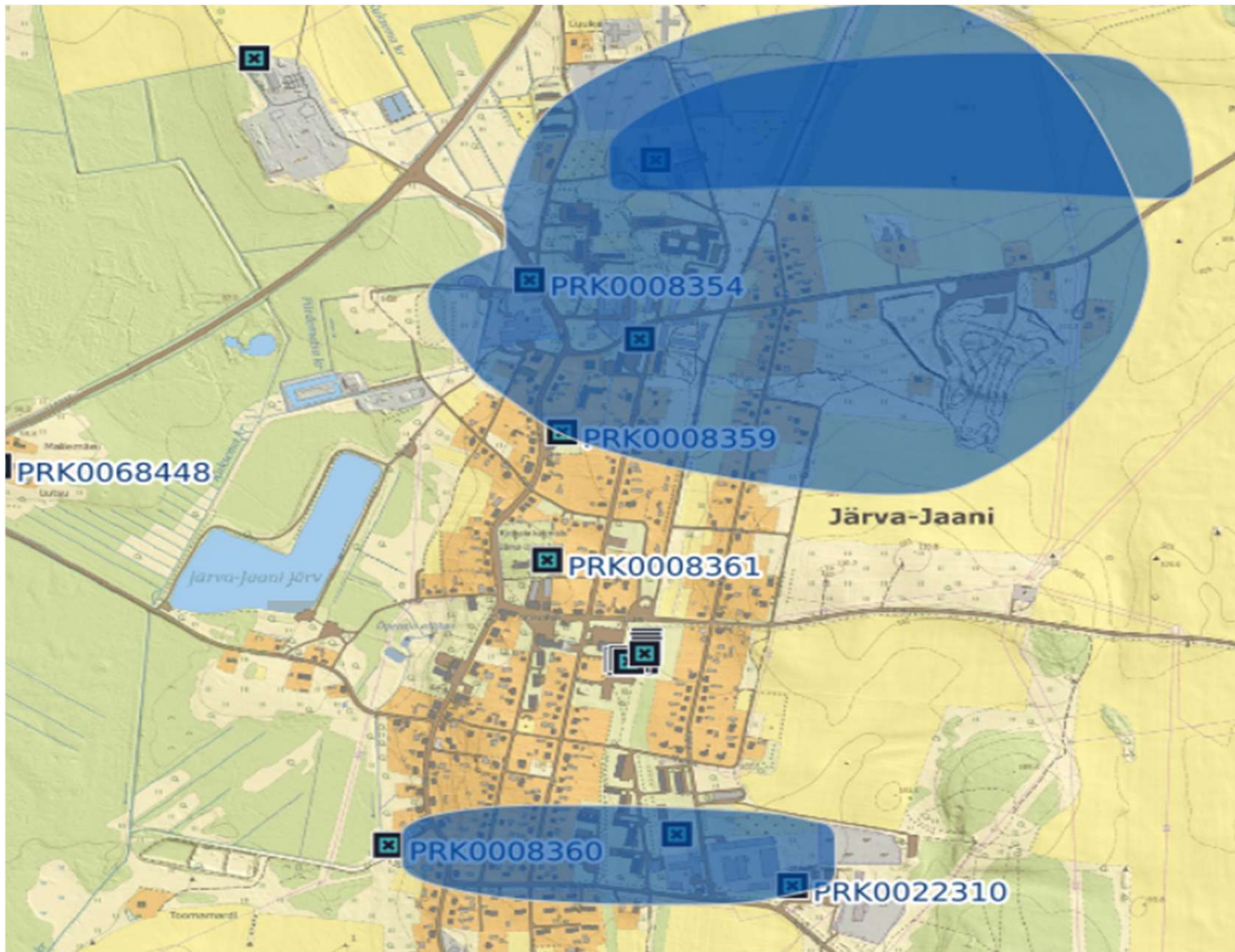
- (4) Veekaitsevööndis puu- ja põõsarinde raieks nõusoleku saamise taotlus esitatakse keskkonnaotsuste infosüsteemi kaudu.  
[RT I, 08.07.2025, 55 - jõust. 01.09.2025]
- (5) Käesoleva paragrahvi lõikes 1 nimetatud nõusoleku võib anda keskkonnaotsuste infosüsteemi vahendusel automatiseeritult, kui on tagatud nõusoleku andmise eelduste automaatne kontrollimine.  
[RT I, 08.07.2025, 55 - jõust. 01.09.2025]
- (6) Käesoleva paragrahvi lõikes 1 nimetatud nõusoleku taotluse andmekoosseisu ja nõusoleku andmise korra kehtestab valdkonna eest vastutav minister määrusega.  
[RT I, 08.07.2025, 55 - jõust. 01.09.2025]

*Määrus on KLIM-is koostamisel. Arendus on töös, peab valmis olema uue aasta alguseks.*

# Joogiveehaarete toitealad

## VeeS § 85<sup>2</sup>. Joogiveehaarde valgala ja toiteala riskihindamine ja -juhtimine

- (1) Joogiveehaarde valgala ja toiteala riskihindamise ja -juhtimise teeb joogivee käitleja koostöös Kliimaministeeriumi, Keskkonnaameti, Terviseameti ja teiste asjakohaste asutustega.
- (2) Joogiveehaarde valgala ja toiteala riskihindamise ja -juhtimise nõuded, sealhulgas riskijuhtimise meetmed, kehtestab valdkonna eest vastutav minister määrusega.



<https://register.keskkonnaportaal.ee/>

Keskkonnaportaal.ee

Dokumendid Teated Abi Sisene

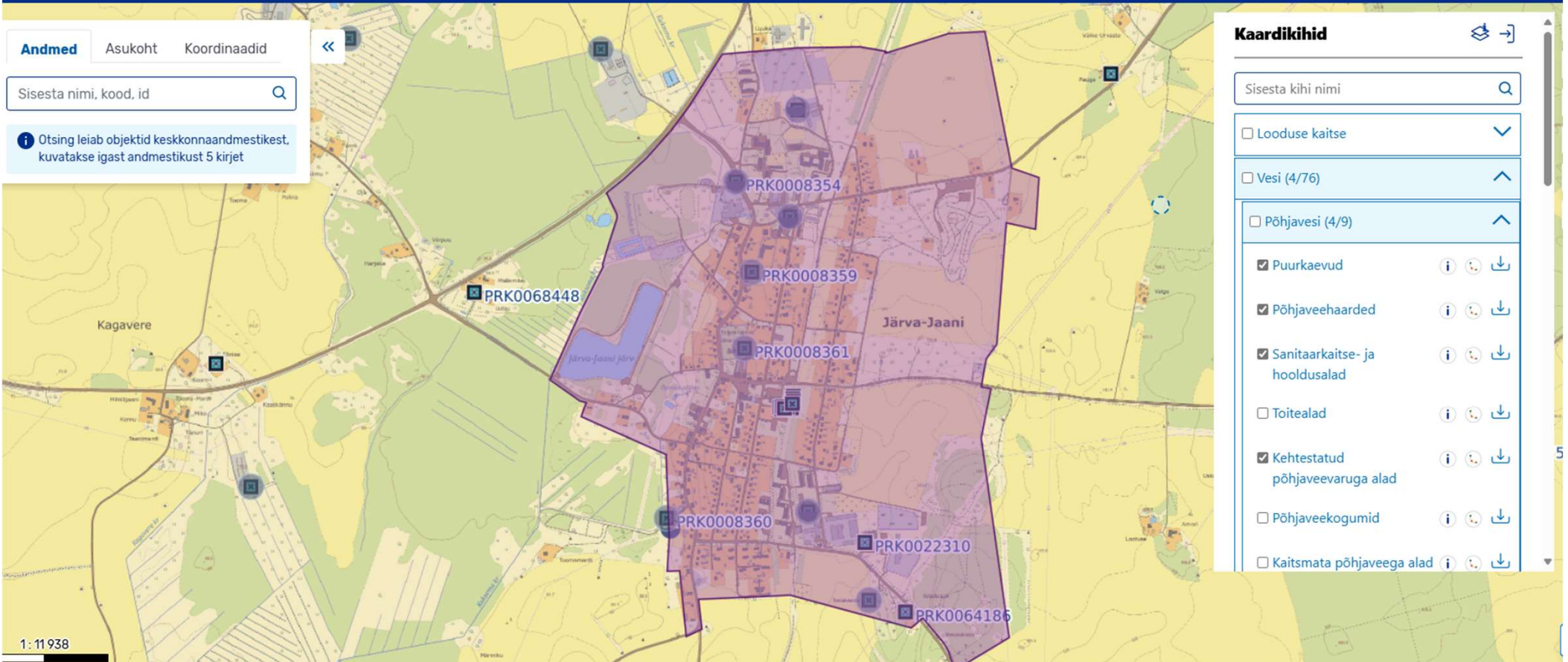
**Keskkonnaportaal**  
ANDMED JA KAART

Andmete detailotsing

Andmed Asukoht Koordinaadid

Sisesta nimi, kood, id

Otsing leiab objektid keskkonnaandmestikest, kuvatakse igast andmestikust 5 kirjet



### Kaardikihid

Sisesta kihi nimi

Looduse kaitse

Vesi (4/76)

Põhjavesi (4/9)

Puurkaevud

Põhjaveehaarded

Sanitaarkaitse- ja hooldusalad

Toitealad

Kehtestatud põhjaveevaruga alad

Põhjaveekogumid

Kaitsmata põhjaveega alad

Keskkonnaamet