



KESKKONNAAMET



Rahastanud Euroopa Liit
NextGenerationEU



Eesti
tuleviku heaks

Metsisega arvestamine planeerimisprotsessis

Konverentsil „Maismaatuuleparkide ja elustiku vastastikused mõjud“

Tarmo Evestus

Keskkonnaameti loodushoiutööde osakonna peaspetsialist

16.03.2026

METSIS



Rahastanud Euroopa Liit
NextGenerationEU



Eesti
tuleviku heaks

Viimaste hinnangute järgi
arvukuseks 1300–1600 kukke

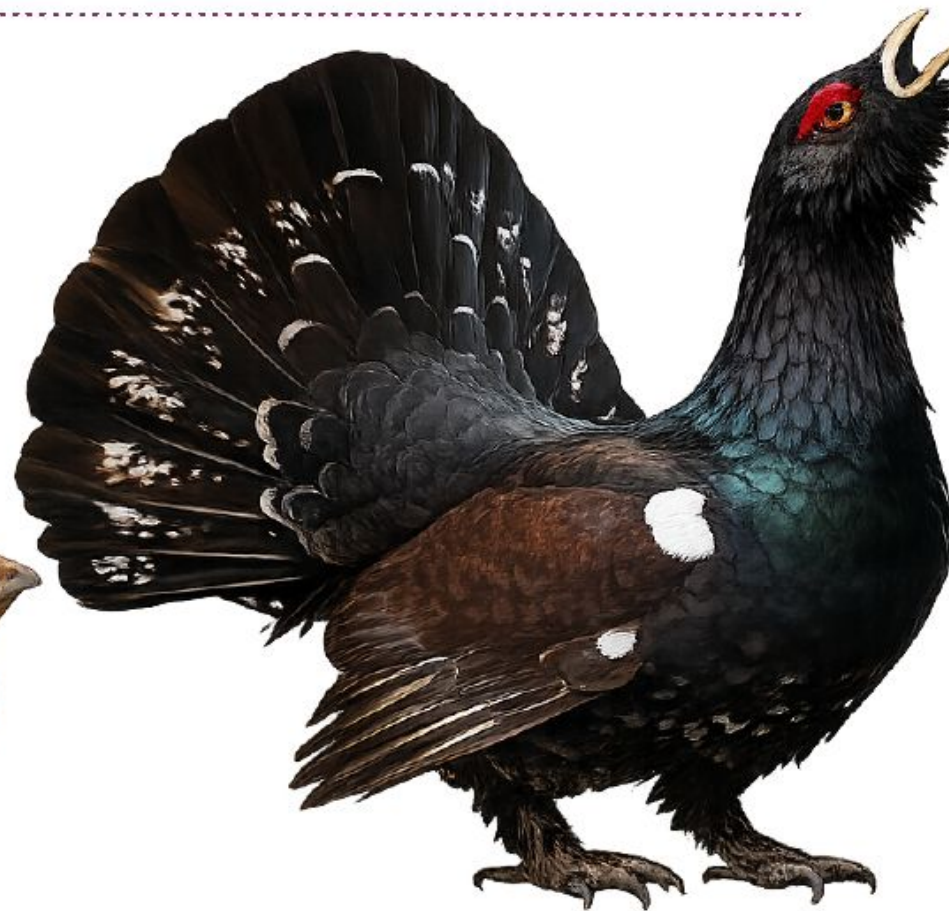


Viimaste hinnangute järgi
arvukuseks 1300–1600 kukke



linnudirektiivi I lisa:
II kaitsekategooria liik

Kuigi nii kukkede ja kanade
kodupiirkonnad on mänguaeg-
selt väga varieeruvad, mahu-
vad nii kukkede kui ka kanade
mänguaegsed kodupiirkonnad
ringpuhvrisse, mille raadius on
1,5 km.



Metsis eelistab elupaigana
vanu loodusemetsi. Tema
mängupaigad asuvad
eelkõige rabade ümbruse
männikutes, kus metsa vanus
on üle 80 aasta.
Valdavalt mängivad metsised
traditsioonilistes
mängupaikades





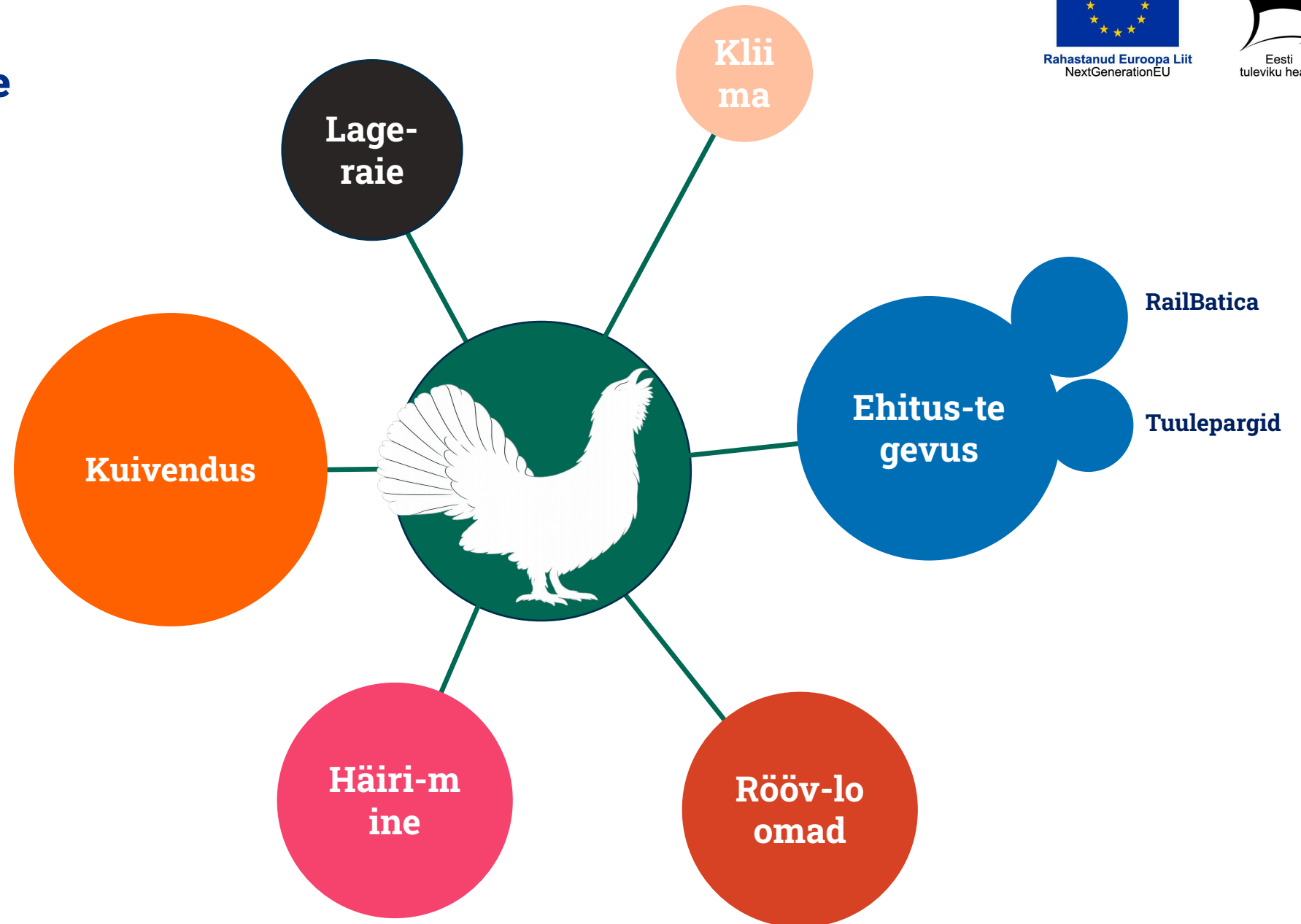
Rahastatud Euroopa Liit
NextGenerationEU



Eesti
tuleviku heaks

Mõjud meie metsise asurkonnale

Elupaikade kvaliteedi langust, hävimist ja killustumist peetakse peamiseks ohuteguriks liigile

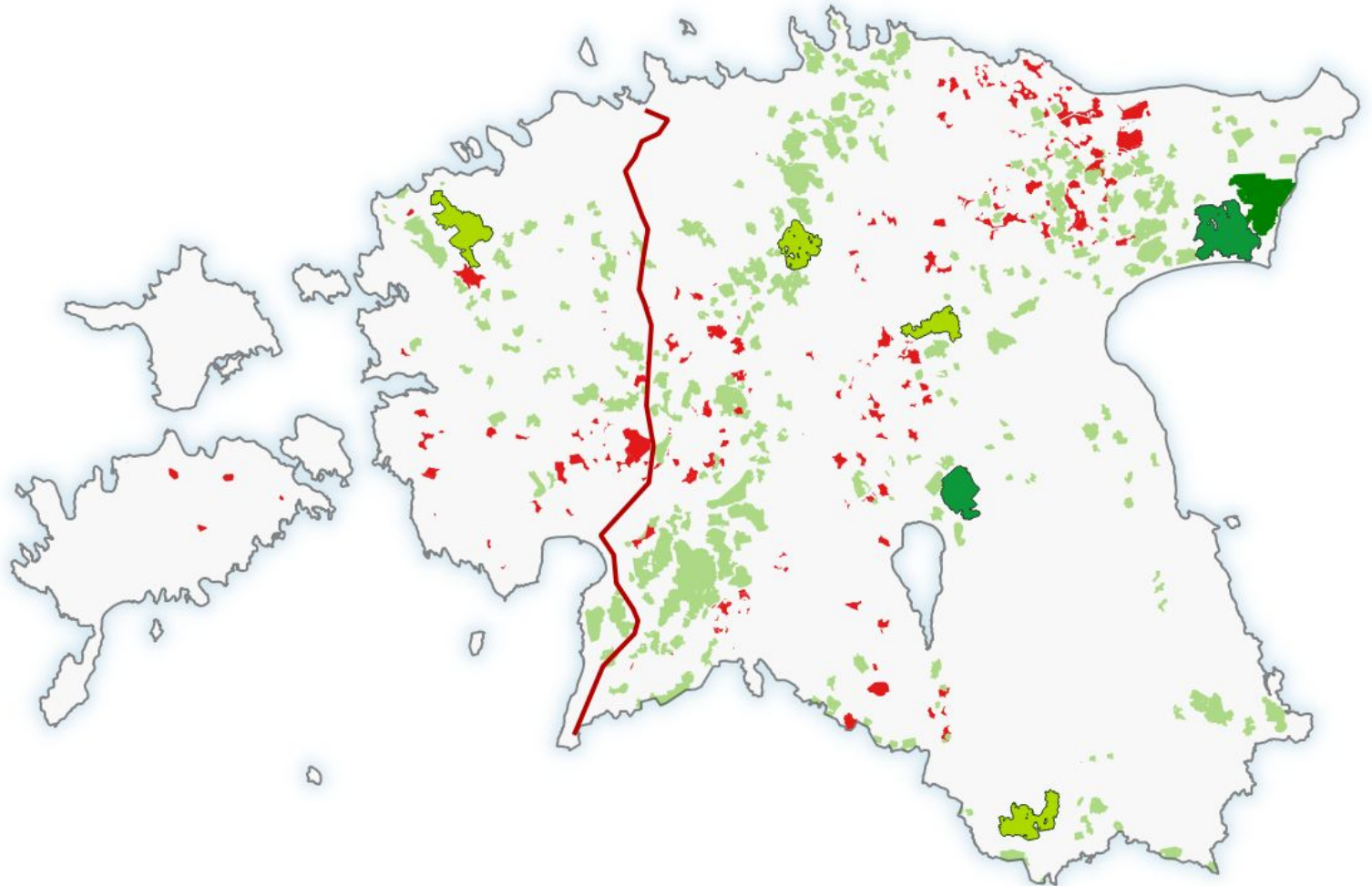


Metsise tulevik

Metsisekukkede arvu
prognoositud muutus
aastaks 2050.

Suurimate
kasvuprognosidega
elupaigad on tumedama
rohelisega.

A. Lõhmus et. „Metsise (Tetrao
urogallus) kui suunisliigi seisundi
alternatiivsed tulevikuprognosid
lähtudes erinevatest
kaitsekorralduslikest
stsenaariumidest Eestis”



Metsis ja tuulepargid



Rahastatud Euroopa Liit
NextGenerationEU



Eesti
tuleviku heaks



Tuulepargi mõjud metsisele



Rahastatud Euroopa Liit
NextGenerationEU



Eesti
tuleviku heaks





Rahastatud Euroopa Liit
NextGenerationEU



Eesti
tuleviku heaks

Tuuleparkide vältimine

- ❖ metsise sigimiseks olulisene elu-ala ehk mänguala ja selle ümbrus oleva elupaik koos lisanduva 1 km vältimispuhvriga
- ❖ ühenduskoridorid alamasurkondade vahel, hõlmates võimalikult palju sobivat elupaika (loodusmaastikku).





Rahastatud Euroopa Liit
NextGenerationEU



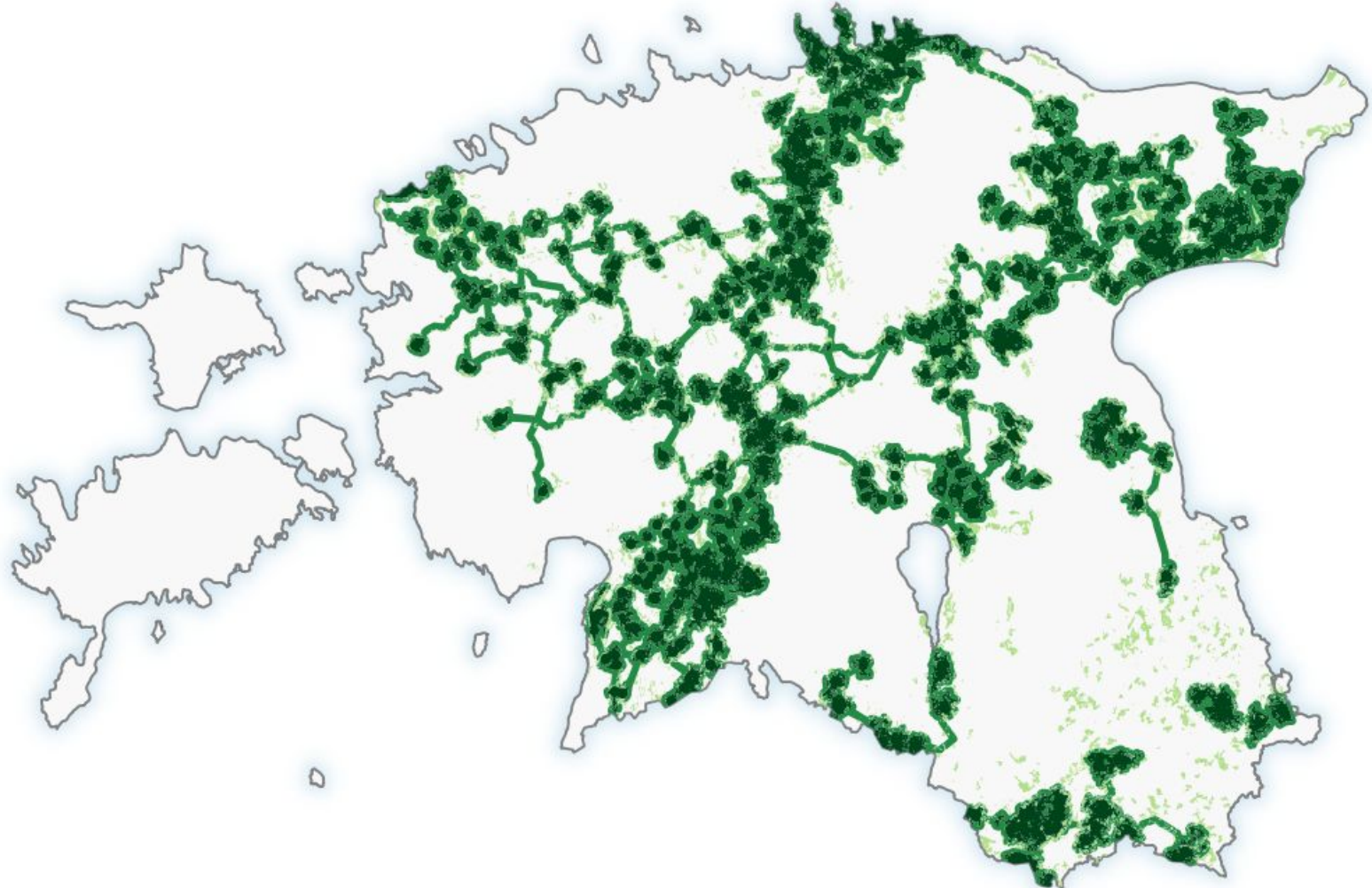
Eesti
tuleviku heaks

Liikumiskoridoride modelleerimine

Koridoride valik ja kulgemine maastikus võib sõltuda mitmetest asjaoludest,

metsise puhul on peamiseks kahtlemata metsa, eelkõige sobiva metsa olemasolu.

Üheks universaalseks printsiibiks kõige tõelähedasema liikumiskoridori hindamiseks on minimaalse teekonna printsiip





Rahastatud Euroopa Liit
NextGenerationEU



Eesti
tuleviku heaks

Täna tähelepanu eest!